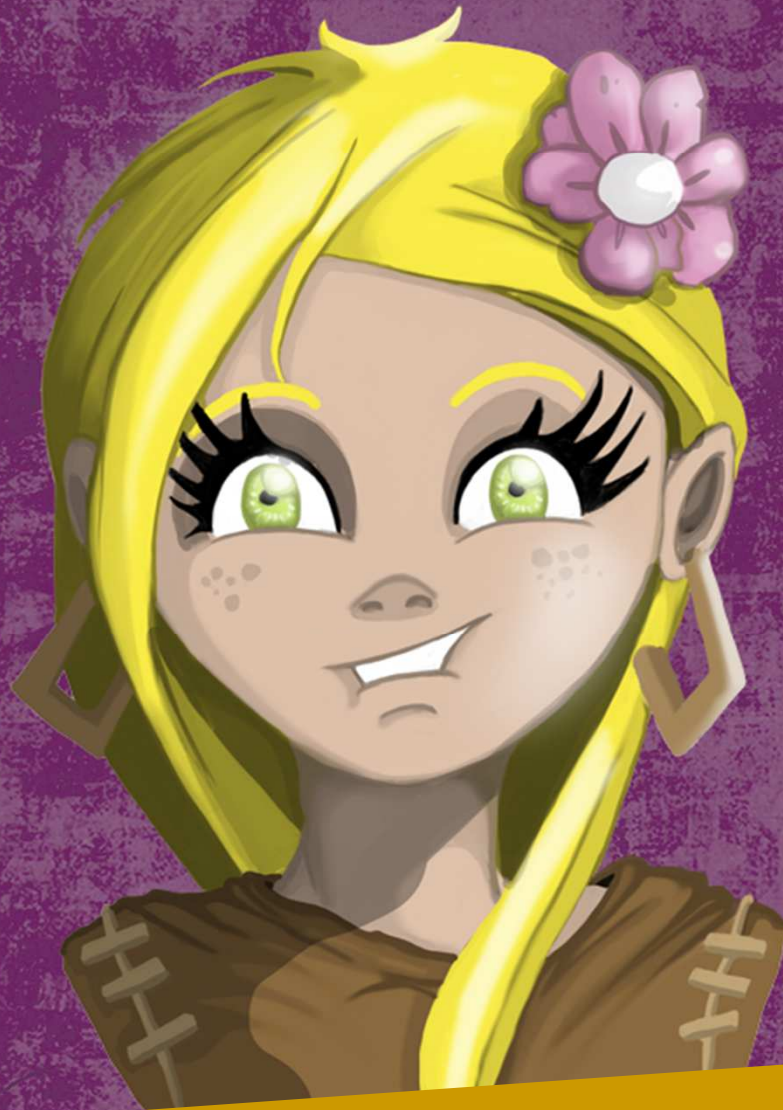


Trésors des métiers antiques



SEVERINA



Qui sont les Gallo-romains ?

Au 1er siècle avant J-C, les peuples de la Gaule sont appelés les Gaulois.

A partir de l'an 58 avant J-C, les Romains menés par leur chef, Jules César, entrent en Gaule afin d'agrandir le territoire romain.

Les Gaulois, menés par Vercingétorix, affrontent les Romains au cours de plusieurs batailles. En l'an 52 avant J-C, la bataille de Gergovie est remportée par les Gaulois. Cependant, quelques mois plus tard, ils sont pris au piège dans la ville d'Alésia. La victoire finale revient aux Romains.

Après cette défaite, la Gaule devient un territoire romain. Les Gaulois deviennent alors les Gallo-romains.

Dans l'Antiquité, Lezoux est connu pour être l'un des grands centres de fabrication de la céramique sigillée, cette vaisselle de table au vernis rouge brillant, décorée de motifs variés et signée du nom des potiers.



**Saluete (Bonjour) !
Je m'appelle Severina. J'ai
26 ans. Je suis mariée et
j'ai un enfant de 5 mois. Je
vis à Lezoux avec ma
famille où je mène une vie
heureuse.**

Quel est donc le métier antique que j'exerce ?

Je pourrais vous le dire simplement mais je préfère vous laisser le découvrir par vous-même. Alors je vous propose un jeu de piste à travers le musée afin que vous compreniez en quoi consiste mon métier.

Pour cela, vous allez devoir parcourir le musée, répondre à des questions et aux jeux contenus dans ce livret. N'oubliez pas de lire les encadrés « *IDNE SCIEBATIS ?* ». Ils vous aideront à comprendre mon quotidien.

Pour vous aider, je vous confie ce coffre qui renferme des objets cachés dans des pochettes. Vous devrez retrouver chacun de ces objets dans le musée et comprendre leur utilité.

Attention, ne secouez pas le coffre, les objets sont fragiles !

Etes-vous prêts ? C'est parti ! *Et vis vibiscum !* (Que la force soit avec vous !)

Attention, il est interdit d'ouvrir les pochettes sans autorisation !



Avant de commencer le jeu de piste, trouvez un coin tranquille dans le musée. Je vous donne déjà un petit indice sur moi !

Lisez attentivement l'encadré ci-dessous.

Selon Oribase, un médecin grec du IV^{ème} siècle, à cause de mon métier, je dois éviter « les mets* desséchants, les aliments salés, âcres, acides, amers, ou très échauffants ».

*aliments

Alors, avez-vous trouvé quel métier j'exerce ?

Êtes-vous certains de ne pas vous être trompés ?

C'est ce qu'on va vérifier tout de suite !



Commencez votre parcours dans le musée au 1^{er} étage, en empruntant l'escalier à droite de l'accueil. Installez vous dans les fauteuils rouges.

Suivez les consignes puis lisez l'encadré « *IDNE SCIEBATIS ?* ».

Tout d'abord, je vous demande de réfléchir à une petite charade !

Mon premier est ce qu'il y a au centre du pain : _ _ _

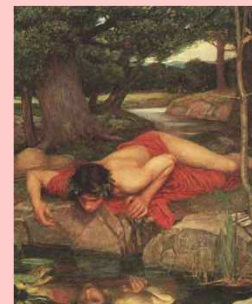
Mon second désigne un souverain : _ _ _

Mon dernier est le bruit que fait le chat lorsqu'il est content : ____

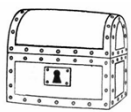
Mon tout aurait été utile à Narcisse !

Alors, vous avez trouvé cet objet ?

IDNE SCIEBATIS ?
(le Saviez-Vous ?)



Les femmes romaines se faisaient le plus souvent des chignons accompagnés de tresses. Elles passaient des heures à se faire coiffer par leur *ornatrix* (servante). Les femmes romaines les plus riches raffolaient des cheveux blonds.



Ouvrez la pochette n°1 qui se trouve dans le coffre.
Cet objet est très répandu chez les Romaines.
Les modèles sont souvent identiques, sans décors et généralement en bronze.
La plupart sont ronds mais certains peuvent être carrés !



Cette fois-ci, vous allez devoir vous déplacer dans le musée en trouvant à l'étage, l'endroit où les quatre vitrines se font face.

Cherchez l'ancêtre de l'épingle à nourrice dans ces vitrines. Pour vous aider, lisez l'encadré « *IDNE SCIEBATIS ?* ».

IDNE SCIEBATIS ?
(le Saviez-Vous ?)

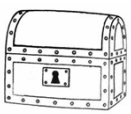
La première fois qu'on a découvert cet objet, c'était à Préneste, une ville du Latium, en 1871. Il daterait de la fondation de Rome. L'objet est un bijou en or. Il se présente de profil sous la forme d'une boucle ronde prolongée par son aiguille et son fourreau.

Cet objet est une agrafe, généralement en métal, qui sert à fixer les extrémités d'un vêtement. Elle est considérée comme l'ancêtre de l'épingle de sûreté. Les premières _____ apparaissent au Bronze final.

Alors, vous avez trouvé le nom de cet objet ?

C'est une _____

Bravo !



Ouvrez la pochette n°2 qui se trouve dans le coffre.
Cet objet, aux formes et aux tailles très variées, est aussi l'ancêtre de la broche.
Ce bijou sert à décorer un vêtement.
Dessinez celui que vous préférez dans la vitrine.



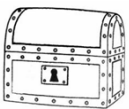
Poursuivez votre parcours au 1^{er} étage du musée. Cherchez une nécropole (cimetière antique). Regardez bien autour de vous !

Observez tous les éléments de la nécropole !

Dans l'Antiquité, les vivants et les morts ne partagent pas le même espace. Alors que les vivants habitent à l'intérieur de la ville, les défunts sont enterrés dans des tombes à l'extérieur de la ville, dans la nécropole.

Déchiffrez ce rébus et vous trouverez l'objet de la nécropole qui nous intéresse :





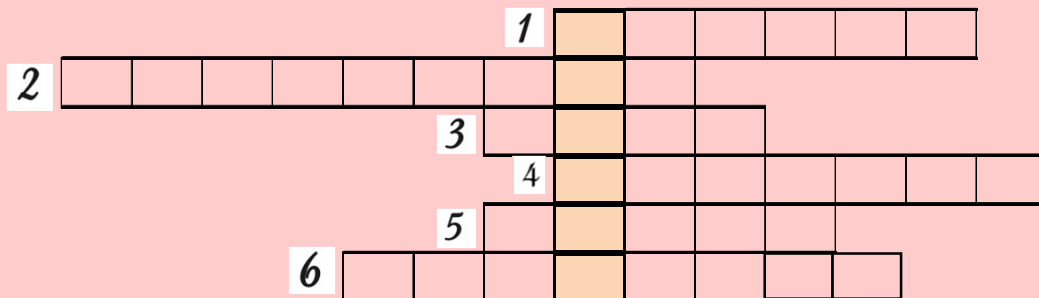
Ouvrez la pochette n°3 qui se trouve dans le coffre.
Dans l'Antiquité, les enfants mort-nés sont enterrés dans des jattes ovales, grands vases en terre cuite.



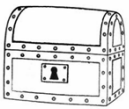
Retournez sur vos pas pour trouver le 4^{ème} objet. Allez à nouveau vers les vitrines qui se font face !

Pour trouver cet objet, je vous propose de faire des mots croisés.

A l'aide des définitions, remplissez les cases horizontalement, en choisissant un des trois mots proposés. A la fin, un mot apparaîtra à l'intersection des lignes. Ce mot sera le quatrième objet !



1. A raconté les exploits d'Achille et d'Ulysse : Obélix, Homère ou Tibère
2. Roi chypriote, époux de Galatée : Pygmalion, Pygmachat ou Pygmarats
3. Nymphe amoureuse de Narcisse dont le nom signifie un son qui se répète plusieurs fois : Echo, Cris, Mots
4. A terrassé le lion de Némée : Raimond ou Hercule
5. Déesse qui a épousé le plus laid des dieux : Vénus ou Falbala
6. Créature mi-homme, mi-cheval : Centaure, Harpie ou Satyre



Ouvrez la pochette n°4 qui se trouve dans le coffre.

Retrouvez cet objet dans l'une des vitrines.
Ce jouet en argile peut être ovale, rond, en forme d'étoile, d'animaux.
Il est rempli de petits cailloux ou de petites billes d'argile pour faire du bruit quand on l'agite !



Maintenant, allez au rez-de-chaussée en traversant l'étage du musée. Empruntez les escaliers situés à gauche de l'ascenseur. Cherchez la plus grande vitrine du musée.

Regardez bien la grande vitrine des deux côtés !

- Pour trouver l'objet n°5, répondez à cette devinette :

Je suis très utile à Panoramix pour préparer ses potions magiques !
Qui suis-je ?

M _ _ _ _ _

- Trouvez l'objet dans la vitrine et dessinez-le :



Pour cet objet, vous n'aurez pas de pochette à ouvrir !
Mais, si vous avez découvert le bon objet alors vous avez dessiné un pot à 3 pieds. Les pieds servent à poser ce pot directement sur les braises du feu pour préparer les repas des Gallo-romains.



Remontez à l'étage et installez-vous dans un endroit tranquille pour trouver l'objet suivant.

Lisez attentivement les consignes et vous découvrirez un autre aspect de mon métier !

- Complétez le texte avec les mots suivants : croûte, farine, lever, sucre, mettre, obtenir, beurrer, recouverte, sauce.

Attention, certains mots sont en trop !

Dans un saladier, déposer le sel, et y verser juste assez d'eau pour le dissoudre. Ajouter la _ _ _ _ _ , puis la levure .

Ajouter l'eau, et pétrir jusqu'à _ _ _ _ _ une pâte bien lisse.

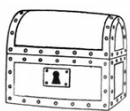
Laisser reposer la pâte _ _ _ _ _ d'un linge humide pendant 1 h 30 à 4 h, afin qu'elle double de volume.

5 min avant de _ _ _ _ _ au four, vider un bol d'eau.

Taillader profondément le pain avec un couteau, sur le dessus et légèrement en biais. Mettre à cuire environ 35 min à 240°C.

- Vous avez terminé ?

Entourez la première lettre du premier mot, la première lettre du deuxième mot, la cinquième lettre du troisième mot et la cinquième lettre du dernier mot. Avec les lettres obtenues, vous formerez le nom de l'objet.



Pour cet objet, vous n'aurez pas de pochette à ouvrir !

Restez au 1^{er} étage du musée et trouvez-le.

Il est situé à côté de la maquette d'un atelier de potiers gallo-romains.

Attention, cet objet est utilisé pour les pots.

Les Gallo-romains utilisent le même type d'objet mais plus petit.



Retournez au rez-de-chaussée, vers la grande vitrine de pots et trouvez un endroit tranquille pour vous asseoir.

Cette fois-ci, vous devez découvrir 2 objets en même temps !

● Le prochain objet n'est pas présent dans le musée. Grâce à cette devinette, vous connaîtrez son nom :

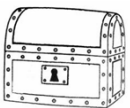
Je suis assez gros, souvent dans une chambre et je permets au bébé de dormir tranquillement.
Qui suis-je ?

● Passons au 2^{ème} objet : EIBOBNR

Vous ne savez pas ce qu'est ce mot ? Eh bien, c'est normal, il n'existe pas !
A vous de remettre les lettres dans l'ordre afin de découvrir le dernier objet.

Vous avez trouvé ? -----

Dans ce cas-là, cherchez-le dans la vitrine de la marmite.



Ouvrez la pochette n°5 qui se trouve dans le coffre.
Cet objet est complètement différent de celui que nous utilisons aujourd'hui.
La taille et la forme changent.
Il est fabriqué en argile tandis que celui d'aujourd'hui est en plastique !



Laissez-moi vous présenter 2 mythes liés à ma profession. Je vais vous parler d'animaux qui auraient exercé mon métier bien avant moi ! (Enfin, personne n'a vérifié, depuis...)

Ecartez-vous des autres visiteurs et lisez les encadrés «*IDNE SCIEBATIS ?* » avec beaucoup d'attention !

IDNE SCIEBATIS ? (Le saviez-vous ?)

- Connaissez-vous l'histoire de la chèvre Amalthée ? Non ? Alors, je vais vous la raconter !

Amalthée est une chèvre qui allaite Zeus lorsqu'il est enfant. Zeus l'honore ensuite en la plaçant comme constellation dans le ciel, ou encore comme simple étoile. Selon d'autres traditions, à la mort de la chèvre, Zeus aurait pris sa peau pour en revêtir son bouclier.

- Et celle de la louve de Romulus et Rémus ? Je vous la raconte aussi...

Romulus et Rémus, alors qu'ils sont encore enfants, sont jetés dans le fleuve Tibre, par leur grand-oncle. Ils sont finalement recueillis par une louve, qui les élève, les allaite, comme elle le ferait avec ses propres enfants. Elle sauve ainsi Romulus, le premier roi et fondateur de ROME.



Désormais, mon métier
n'a plus de secret pour
vous !
Je pense que vous avez
découvert assez d'objets
liés à mon quotidien.

Faites la liste des objets que vous avez
trouvés tout au long de ce jeu de piste.

Objet n°1 : _ _ _ _ _

Objet n°2 : _ _ _ _ _

Objet n° 3 : _ _ _ _ _ DE _ _ _ _ _

Objet n° 4 : _ _ _ _ _

Objet n° 5 : _ _ _ _ _

Vous avez une petite idée du métier que j'exerce ? Allez, je
suis sûre que vous le savez !

Je suis la _ _ _ _ _



**Le jeu de piste est maintenant terminé.
Nos chemins se séparent ici.
Merci de m'avoir accompagnée dans cette aventure, j'espère que vous avez passé un bon moment !**

Maintenant que vous connaissez mon métier sur le bout des doigts, à votre tour de le faire deviner aux autres grâce aux objets que vous avez trouvés !

VALETE, au revoir ...

Ce jeu a été réalisé en partenariat avec des élèves latinistes de 3^e du collège Georges Onslow de Lezoux : Cathel Féry, Audrey Lacombe, Clarisse Langlade, Romane Péan, Margaux Poncet sous la responsabilité de leur enseignant Monsieur Nicolas Debas.

**MUSÉE DÉPARTEMENTAL
DE LA CÉRAMIQUE**