

BD



R INTERACTIF / POLAR INTER



QUI ?
A REFROIDI ?
LEMAURE   

EXPOSITION ENQUÊTE

proposée par
L'Atelier in8

QUI ? A REFROIDI ? LEMAURE

Une EXPOSITION INTERACTIVE

proposée par
L'Atelier in8

SUPPORTS
VISUELS

DISPOSITIF
INTERACTIF

LIVRET
PÉDAGOGIQUE

Une exposition interactive d'un nouveau genre,

qui inaugure une manière originale d'appréhender la fiction polar. À la frontière entre la littérature, la bande dessinée, et le jeu vidéo, l'exposition est destinée au public des bibliothèques, médiathèques, salons et festivals.

Le visiteur consentant est embauché en qualité d'inspecteur stagiaire, avec pour mission de résoudre l'enquête, suite au meurtre du 26 rue Dampierre. Armé d'un terminal mobile, il reçoit des instructions de Séraphin Limier, son supérieur et de ses collègues du commissariat pour mener à bien sa mission.

EXPOSITION
DISPONIBLE
EN ACQUISITION
OU EN LOCATION
SEPTEMBRE 2014



LES SUPPORTS VISUELS

Au 26 rue Dampierre, un jeune homme est retrouvé défenestré au petit matin. Les cinq occupants de l'immeuble, de la concierge à la petite vieille, du couple parfait au voisin de palier, personne n'a rien vu.
Suicide, meurtre, que s'est-il passé ?
Épaulant l'inspecteur Limier dans son enquête, le visiteur va devoir consulter le rapport du médecin légiste, interroger les suspects, passer le logement de la victime au peigne fin...

Les panneaux de l'exposition représentent les lieux d'investigation entre lesquels le stagiaire doit circuler.

LOCATION/ACQUISITION :
6 panneaux géants (85x215cm) autoportants
+
1 panneau de présentation (personnalisable) dans le cadre d'une acquisition



QUARTIER GÉNÉRAL COMMISSARIAT COMMISSARIAT RUE DAMPIERRE 26 RUE DAMPIERRE APPARTEMENT DE LA VICTIME

LE DISPOSITIF INTERACTIF

Muni d'une tablette, le visiteur parcourt les panneaux et grâce à de multiples procédés interactifs (panneaux/application), il reconstitue les pièces du puzzle. L'interface de l'application donne accès à une « boîte à outils » comprenant téléphone, mail, SMS, serveur d'archives, appareil photo. Les contenus audios, textes et vidéos guideront le visiteur jusqu'à la résolution de l'énigme et l'identification du coupable.

- Scan de marqueurs intégrés, pour le déclenchement des actions et l'avancement du déroulé de la fiction.
- Intervention de l'équipe du commissariat par téléphone, mail ou SMS pour guider le visiteur.
- Recherche tactile des indices sur la tablette.
- Apparition des personnages en réalité augmentée sur les panneaux, via la tablette.
- Consultation des contenus (vidéo, rapports etc.) dans un dossier « archives »
- Fonction d'aide par appel téléphonique au brigadier en charge de l'accueil

LOCATION :
1 application tablette disponible sur les stores Apple et Google Play (IOS et Android)
+
8 tablettes 7'' avec 8 casques (App installée)
ACQUISITION :
Tablettes et casques sur devis

Sacrebleu ! J'aurais mieux fait d'investir dans cette exposition que dans les emprunts russes

LE LIVRET PÉDAGOGIQUE

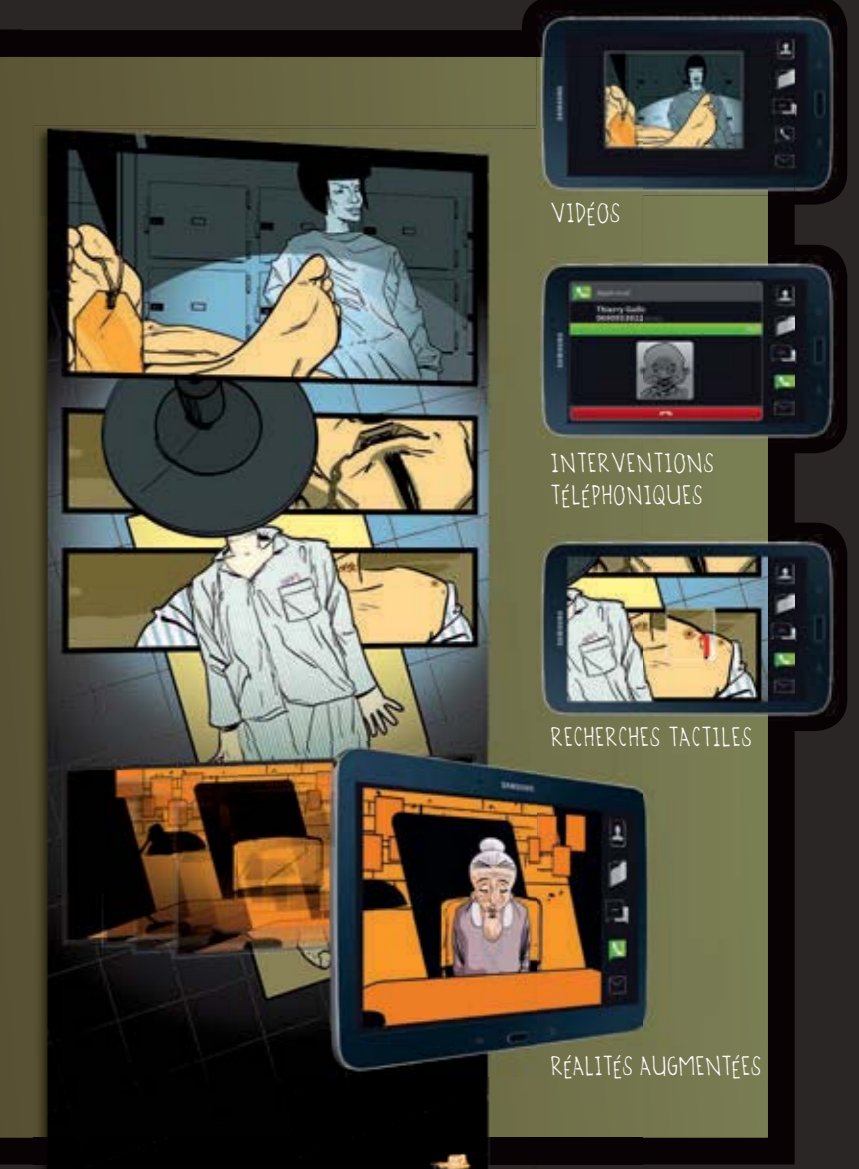
Le livret est un support pédagogique qui brosse l'histoire du polar, du roman à clés au noir contemporain.

- Débutant par un quizz, l'approche y est ludique. Les grands thèmes du polar sont abordés et le lien est tissé avec l'enquête grâce à l'intervention des personnages de la fiction.
- Il offre un outil de travail pour les enseignants qui souhaiteraient organiser une séquence avec les scolaires. Il contient également une bibliographie sélective (adultes / jeunesse / Bd) qui permet d'aiguiller les visiteurs dans leurs futures lectures.

ACQUISITION : 1 brochure 32 pages 15x21cm en quadrichromie 1000 exemplaires
LOCATION : 250 exemplaires (non restituables) Autre quantité sur devis



INTERACTIVITÉ



VIDÉOS

INTERVENTIONS
TÉLÉPHONIQUES

RECHERCHES TACTILES

RÉALITÉS AUGMENTÉES

VIVRE UNE EXPÉRIENCE POLAR



KEZACO ?

Demeure aussi prudent au terme qu'au début ; ainsi tu éviteras l'échec



MÉDIATEURS

- Médiathèques municipales et départementales
- Salons du livre et festivals
- Collèges et lycées – Centres de documentation

PUBLICS

Tous publics (dès 13 ans) & scolaires.

MODALITÉS

- Acquisition ou location
- Compatible avec tous types d'espaces
- Mobile et légère, elle se prête particulièrement à l'itinérance

FICHE TECHNIQUE

Espace requis : 15m² fractionnables

Temps de montage : 20 minutes / 1 personne

Conditionnement : 1 malle de moins de 50kg

Disponibilité : septembre 2014

En 2014, l'Atelier In8 vous propose une nouvelle exposition interactive grand public sur le polar. « Mener l'enquête » : c'est le dispositif « spectaculaire » de cette exposition. Guidé par Séraphin Limier, une légende de la PJ, le visiteur, devenu inspecteur stagiaire, est invité à résoudre une enquête pendant 30 à 45 minutes. Un crime a été commis rue Dampierre, il s'agit d'identifier le coupable ou les coupables.

CASTING

CRÉATION ET
DÉVELOPPEMENT

ATELIER In8

**Expérience des expositions
littéraires interactives**

**Maison d'édition et agence transmédia,
l'Atelier In8 développe des projets
articulant éditorial, graphisme et numérique.**

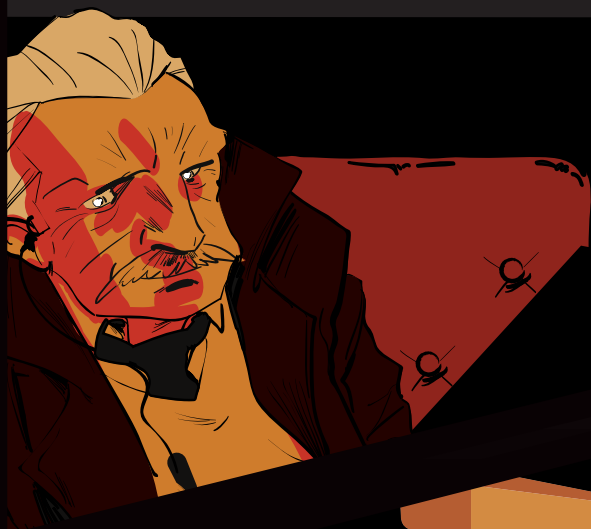
L'atelier In8 a conçu une première exposition interactive intitulée « La Boîte à nouvelles » qui a été largement programmée dans des festivals, des médiathèques, une multitude de bibliothèques rurales par le biais des BDP, des écoles...

CO-PRODUCTION

ATELIER In8 & PRODEV

LES VOIX

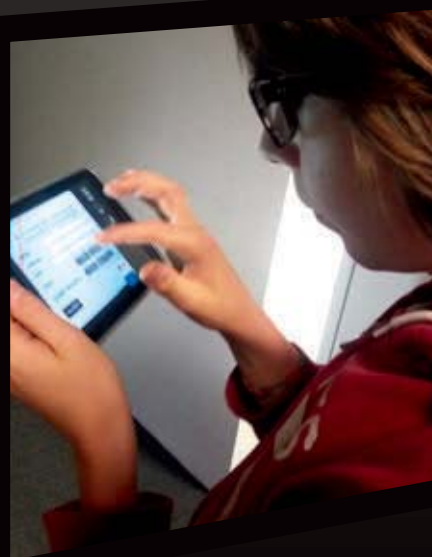
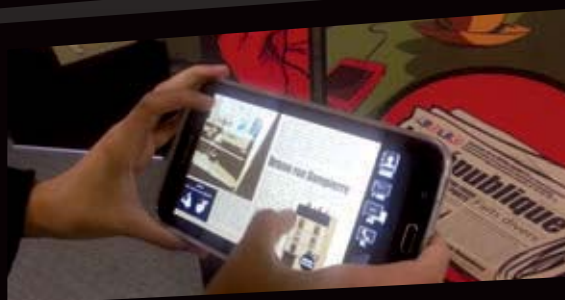
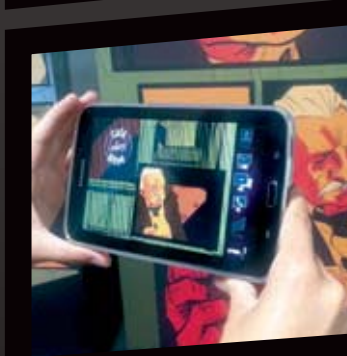
**La Compagnie Tout droit
jusqu'au matin** est une compagnie professionnelle de théâtre emmenée par Céline Texier-Chollet et David Morazin, et installée dans les Pyrénées-Atlantiques.
www.toutdroitjusquau matin.com



LES DESSINS

Sebba est un jeune dessinateur indépendant, installé en Bretagne et auteur du polar «Le Privé», chez Element comics.





Coordonnées et informations
Atelier In8

Contact : Marie Delas et Josée Guellil
Chemin Coustalet - 64160 Serres Morlaàs
05 59 12 08 70

josee@atelier-in8.com ou marie@atelier-in8.com

 Exposition Polar. Qui a refroidi Lemaure ?