

Encore une Allergie!

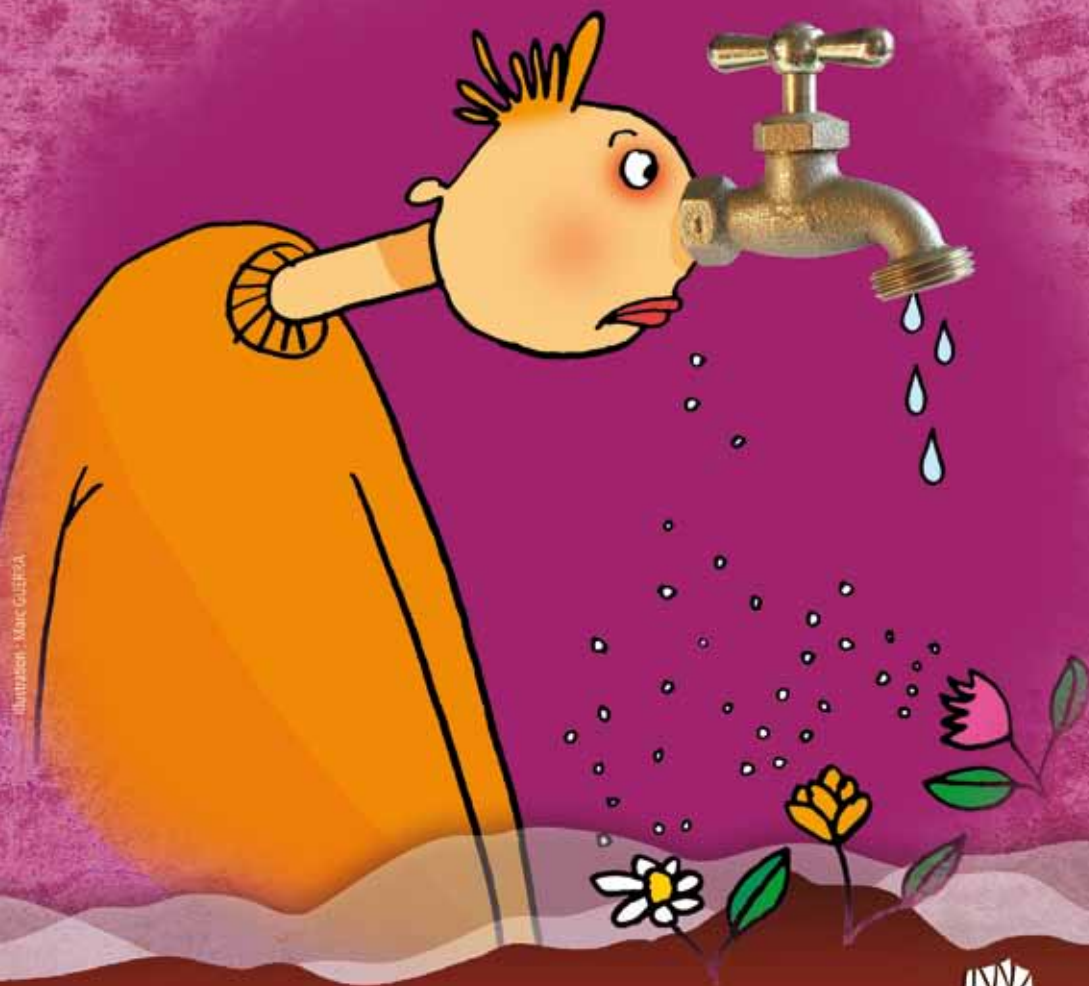


Illustration : Marc GUILFISA

Nez qui coule, yeux rouges et larmoyants, peau qui gratte, respiration sifflante... L'allergie est caractérisée par une réaction anormale du corps contre des éléments étrangers a priori inoffensifs. Le système immunitaire croit avoir affaire à un agent infectieux. Il se met à produire des anticorps et déclenche une réaction inflammatoire locale ou générale. La fréquence des allergies a doublé en 30 ans. Elles affectent aujourd'hui 15 à 30% de la population mondiale, 40 à 50% de la population des pays industrialisés.

Certains expliquent ce phénomène par l'excès d'hygiène qui aurait engendré la régression des maladies infectieuses et parasitaires, d'autres l'imputent à des facteurs environnementaux. Des polluants, des toxines, agissant comme des perturbateurs endocriniens, provoqueraient des formes de défense biologique. A quels dangers nous exposent-ils ? Cette exposition évoque les principales formes d'allergies qu'on rencontre, les procédés par lesquels on parvient à identifier les allergènes, mais aussi quelques règles simples pour prévenir les crises.

Exposition produite par :
Double Hélice - 26160 la Touche
Conseil scientifique :
docteur Isabella Annesi-Meesano, directeur
recherche Inserm
Illustrations : Marc Guerra



8 panneaux

- Encore une allergie
- Une allergie c'est quoi ?
- Les allergènes
- Allergies alimentaires
- Allergies respiratoires
- Le choc anaphylactique
- De plus en plus d'allergies

Valeur d'assurance

- Valeur panneaux : 8 panneaux x 160 € = 1280 €
- Valeur emballage : tube + sac transport 100 €
- Valeur globale à assurer : 1380 €

Conditions de prêt

Le Conseil général du Puy-de-Dôme prête gratuitement l'exposition sur le département.

- Durée minimum du prêt : 2 semaines.
- Transport et assurance à la charge de l'établissement d'accueil.

Descriptif technique

- 8 panneaux tissu imprimé
- Dimensions : H 120 cm x l. 80 cm
- Dimensions emballage :
Tube L.92 cm - D.16 cm
- Poids : 7/8 kg env.
- Système d'attache : crochets
- Surface nécessaire :
12/13 mètres linéaires
- Véhicule nécessaire :
véhicule de loisirs
- Temps de montage : 1h

