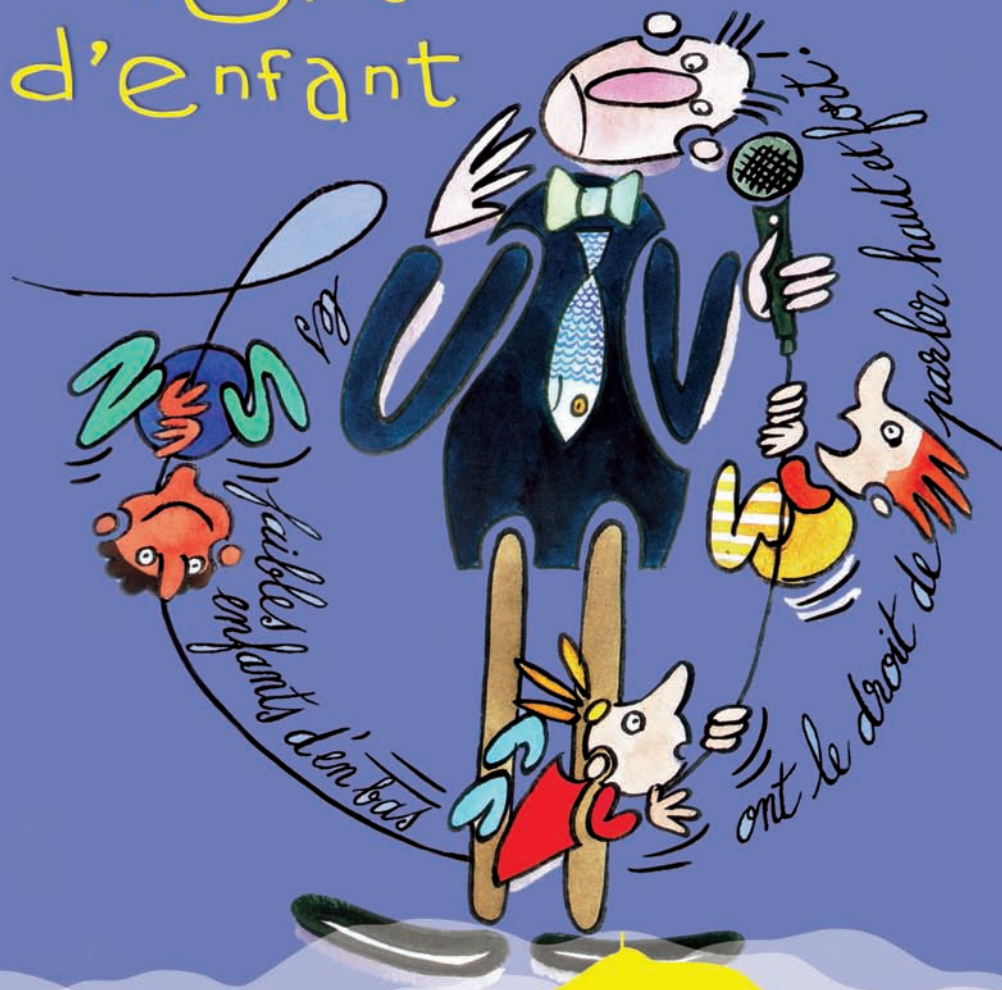


Tous mes droits d'enfant

Des millions d'enfants dans le monde subissent aujourd'hui la faim, le malheur, l'ignorance ou l'indifférence. D'autres sont plus gâtés par la vie mais aspirent à être davantage écoutés, respectés. Un enfant est une personne. Il doit le savoir pour bien grandir. Tous les enfants du monde ont des droits. Ils doivent les connaître pour mieux se faire entendre, mais aussi pour être davantage attentifs à tous les droits des autres.



Renseignements et réservation

Maison de l'Innovation

Conseil général du Puy-de-Dôme

17 place Delille 63000 Clermont-Ferrand

Tél. : 04 73 98 15 80 - Fax : 04 73 98 15 89

mdl@cg63.fr - www.maisoninnovationcg63.fr



PUY-DE-DÔME
CONSEIL GÉNÉRAL

DU RELIEF ET DES HOMMES



Un médecin Polonais, Janusz Korczak, avait publié en 1929 un livre intitulé "Le droit des enfants au respect". Il y expliquait pourquoi l'enfant doit être accepté comme il est, avec ses questions, ses mystères et ses larmes. 50 ans plus tard, ses idées vont inspirer la rédaction de la Convention Internationale des Droits de l'Enfant. Mais il faudra encore 10 années de travail pour que les représentants de multiples pays, sociétés et religions réunis au sein de l'UNICEF, s'accordent pour proclamer les droits fondamentaux des enfants sur le plan civil, politique, économique, social et culturel. Cette exposition propose un retour sur les conditions de vie des enfants dans le monde aujourd'hui. Elle invite petits et grands à réfléchir sur le sens à donner à ces droits dans la vie quotidienne de chacun.

14 panneaux

- C'est écrit, c'est signé
- Un nom, un pays, une famille
- Manger, boire, se développer
- A l'abri de la misère, des maladies
- L'école de la vie
- La culture, c'est bon pour grandir
- Pour quand la paix ?
- Forcés de travailler
- On ne touche pas aux enfants
- Petit parmi les grands
- Egaux et différents
- Le droit de le dire
- Toute la convention
- Et toi, qu'en penses-tu ?

Descriptif technique

- 14 panneaux plastifiés avec œillets pour accrochage
- Dimensions : H 80 x l 60 cm
- L'usage du scotch double face est absolument interdit.
- 1 caisse de 85 x 65 cm
- Poids total : 10 kg environ
- Surface nécessaire : 20/21 m linéaires
- Temps de montage : 1h
- Transport : véhicule de loisirs

Exposition produite par :

- Alain Serres, éditions Rue du Monde
- illustrations de Pef

valeurs d'assurance

- Valeur panneau : 80 €
- Valeur caisse : 65 €
- Valeur globale à assurer : 1120 €

conditions de prêt

- Le Conseil général du Puy-de-Dôme prête gratuitement l'exposition sur le département.
- Durée minimum du prêt : 2 semaines.
- Transport et assurance à la charge de l'établissement d'accueil.

