



2023-2024



**ACADÉMIE  
DE CLERMONT-FERRAND**

*Liberté  
Égalité  
Fraternité*

## **Dossier pédagogique COLLÈGE**

UNE MISSION VOLCANIQUE  
AU CŒUR D'UN VOLCAN UNIQUE

# Bienvenue au Volcan de Lemptégy !



## PLAN DU SITE

- Parcours de la visite citoyenne
- Parcours des visites Volcano, Ecosystème et alternative
- Cheminées volcaniques

- Parcours immersif
- Attractions

- Restaurant
- Boutique

- Parking



# SOMMAIRE

- 2** PLAN DU SITE
- 4** UN SITE ANCRÉ DANS SON TERRITOIRE :  
LA CHAÎNE DES PUYs
- 5** EXPÉDITION DANS LES ENTRAÎLLES  
D'UN VRAI VOLCAN
- 6** PROGRESSION PÉDAGOGIQUE  
SUR MESURE
- 8** GROTTÉ DE LA PIERRE DE VOLVIC  
ATELIER D'INITIATION À L'ÉMAILLAGE
- 10** TARIFS 2024
- 11** ORGANISER VOTRE VENUE
- 12** CONTACT

# Un site ancré dans son territoire : la Chaîne des Puys

QUI N'A JAMAIS RÊVÉ D'ALLER EXPLORER LES ENTRAILLES D'UN VRAI VOLCAN ?

Cette immersion est possible grâce à l'exploitation passée des scories volcaniques qui a mis à nu le cœur du volcan.

Après avoir surplombé une gigantesque cavité de 10 hectares, vous serez conduits à près de 50 mètres sous son ancien cratère : bombes, coulée de lave, cheminées volcaniques...

Vous ne pourrez pas rester indifférent face à ces trésors géologiques où 11 paliers d'exploitation laissent apparaître les strates qui témoignent de ce passé volcanique.



Organisation des Nations Unies pour l'éducation, la science et la culture



Chaîne des Puys - Faille de Limagne inscrits sur la Liste du patrimoine mondial en 2018

## UN TERRITOIRE RECONNU PAR L'UNESCO

Le site naturel de la Chaîne des Puys - Faille de Limagne est inscrit au Patrimoine Mondial de l'UNESCO depuis juillet 2018. Dans ce précieux écrin, le Volcan de Lemptégy exhibe fièrement ses formes.



**« Venir à Lemptégy, c'est réfléchir à la gestion d'une ressource naturelle, les scories, et observer l'anatomie d'un volcan sans équivalent au monde ! »**



# Expédition dans les entrailles d'un vrai volcan



## 1 Un volcan et des hommes

🕒 15 min.

Un parcours immersif et interactif qui permettra de vous familiariser avec ce Volcan et de mieux comprendre son histoire et sa métamorphose. Des échantillons remarquables à manipuler et des structures insolites à découvrir.

*Exposition en intérieur et en autonomie*

## 2 Travaux pratiques

🕒 2h 🧥 1,5 km

Accompagnés d'un animateur (voir détail p. 6 et 7).

**Compétences :** Pratiquer la démarche scientifique | Nommer, localiser et caractériser des espaces complexes | Utiliser des représentations de ces espaces à différentes échelles | Percevoir la dynamique, les atouts d'un espace touristique | Relier l'influence du milieu sur la survie des individus à la dynamique des populations | Expliquer comment une activité humaine peut modifier l'organisation et le fonctionnement des écosystèmes.

**Connaissances du programme :** éruptions volcaniques | exploitation de quelques ressources naturelles par l'être humain | comprendre et expliquer les choix en matière de gestion de ressources naturelles.

BEON n°30 du 26 juillet 2018



## 3 Aux origines

🕒 15 min. 👥 48 personnes par séance

FILM 4D : Cinéma dynamique pédagogique. Remontez le temps et revivez l'histoire du Volcan de Lemptégy et de ses voisins jusqu'à nos jours. Instructive, cette activité est idéale pour apprendre tout en stimulant ses sens.

## 4 Volcan'Express

🕒 10 min. 👥 48 personnes par séance

Embarquement immédiat ! Le VOLCAN'EXPRESS vous conduit sur les hauteurs de la Chaîne des puy alors que les premiers signes précurseurs d'une éruption se font sentir.

Nous remercions



# Une progression pédagogique sur mesure

## FORMULE CITOYENNE



OU

## FORMULE ÉCOSYSTÈME



Visite du site et jeu de rôles axés sur l'aménagement du territoire, les conflits entre usagers, le parcours métiers et les grandes structures du Volcan : un pont entre SVT et géographie.

Se repérer dans l'espace. Traverser les installations de triage. Observer les grandes structures du Volcan.

S'inspirer des projets d'aménagement passés au Volcan de Lemptégy en prenant conscience des avantages et des limites économiques, sociaux et environnementaux de ces aménagements.

Par petits groupes, incarner un conseil municipal et créer un nouveau projet pour un volcan voisin encore intact en trouvant des arguments économiques sociaux et environnementaux.

Soulever des avantages et inconvénients lors de l'exposé de chaque projet. Proposer des alliances, des compromis pour un projet optimal et durable.

Légèrer la vue aérienne des grandes structures du Volcan de Lemptégy.

NOUVEAU PROGRAMME 2023 - CYCLE 3

Axée sur la reconquête végétale pour aboutir à la notion d'écosystème

Identifier dans une vue panoramique de la chaîne des puys ce qui qualifie un écosystème.

Nommer les grandes structures mises à nue au Volcan de Lemptégy.

Caractériser les différents milieux sur lesquels se sont implantés les êtres vivants et les propriétés particulières des scories en rapport avec le couvert végétal. En déduire de quoi dépend la reconquête végétale.

Rechercher des traces de présence animale. Imaginer des cycles trophiques possibles.

Voir en quoi notre définition d'un écosystème a évolué depuis le début de la visite et ouvrir sur les changements de cet écosystème depuis les 40 000 dernières années.

NOUVEAU PROGRAMME 2023 - CYCLE 3

Attendus de 6<sup>ème</sup> (BO du 22 juin 2023)

## COMPÉTENCES DE LA VISITE ÉCOSYSTÈME

- Décrire et interpréter les composantes biologiques, géologiques et anthropiques d'un paysage local à partir d'une sortie.
- Établir un lien entre le milieu et son peuplement dans un écosystème terrestre.
- Relier les changements de peuplement aux paramètres physiques et biologiques.
- Décrire les effets d'une perturbation sur un écosystème et son évolution au cours du temps.

## TRAVAUX PRATIQUES SUR LE TERRAIN AVEC UN.E ANIMATEUR.RICE GÉOLOGUE DÉCLINÉS EN 4 FORMULES AU CHOIX : citoyenne, écosystème, volcano ou alternative.

### FORMULE VOLCANO



Axée sur les phénomènes volcaniques

Caractériser les édifices et les matériaux volcaniques et proposer des hypothèses pour expliquer l'organisation des dépôts.

Examiner la géométrie de la cheminée volcanique.

Utiliser le principe de superposition pour observer, décrire et interpréter une coupe géologique à 7 niveaux grâce à une carte IGN.

S'initier au principe de recoupement, d'inclusion.

Observer des failles et des bombes volcaniques.

OU

### FORMULE ALTERNATIVE



Axée sur un équilibre entre interprétation des affleurements et exploitation des scories

S'initier au principe de superposition sur une coupe géologique à 3 niveaux.

Percevoir les interactions entre les professionnels et les différents projets envisagés pour le Volcan de Lemptégy et leurs conséquences.

Traverser les installations de triage, relier les calibres, les propriétés et les usages des scories.

## OUTILS DE TERRAIN

**Fiches de terrain** spécifiques à chaque formule (fournies). Les élèves amènent sous-main et crayons.

Si les élèves créent leur propre fiche de terrain en aval, ils peuvent amener un appareil photo ou un dictaphone et un papier vierge.

Pour compléter les fiches de terrain directement sur vos tablettes, merci de nous en faire la demande lors de votre réservation.

# GROTTE de la Pierre de Volvic

SITE COMPLÉMENTAIRE  
À 15 MIN. DU VOLCAN  
DE LEMPTÉGY

[grotte-pierre-volvic.fr](http://grotte-pierre-volvic.fr)

VISITE PÉDAGOGIQUE

## Grotte de la Pierre de Volvic

IMMERSION DANS UNE COULÉE DE LAVE

 1h15

À 15 km du Volcan de Lemptégy et de Clermont-Ferrand, la Grotte de la Pierre de Volvic est un lieu de mémoire du travail des artisans...

Cette superbe carrière souterraine est évidée sur 60 m de long et 12 m de large dans la célèbre coulée de lave de Volvic. Cinq espaces se succèdent hors et sous la voûte de pierre.

La parcourir nous renvoie au cataclysme volcanique qui l'a vu naître, à l'ingéniosité des bâtisseurs des cathédrales, au labeur harassant des ouvriers

du 19<sup>e</sup> siècle et à la découverte de la source des eaux de Volvic. Matériau insolite et moderne, elle immortalise la créativité des artistes contemporains.

Tout est exposé et raconté à travers l'histoire d'un protagoniste historique, Jean Legay-Chevalier. Chef de chantier vers 1900, il est mis en scène dans un Scénovision® original.

Le temps d'une heure et quart, devenez les hôtes privilégiés de ce lieu chargé d'émotion.

### Qu'est-ce qu'un Scénovision® ?

- Concept scénographique avec plusieurs espaces thématiques ;
- Mise en scène avec des décors mécanisés, sons, jeux de lumières ;
- Narration sonore en fil rouge.

Dossier pédagogique complet > [grotte-pierre-volvic.fr](http://grotte-pierre-volvic.fr)

### INFOS PRATIQUES



Ouvert des vacances de février  
aux vacances de Toussaint



Prévoir un vêtement  
chaud (10°C)



Parking Bus

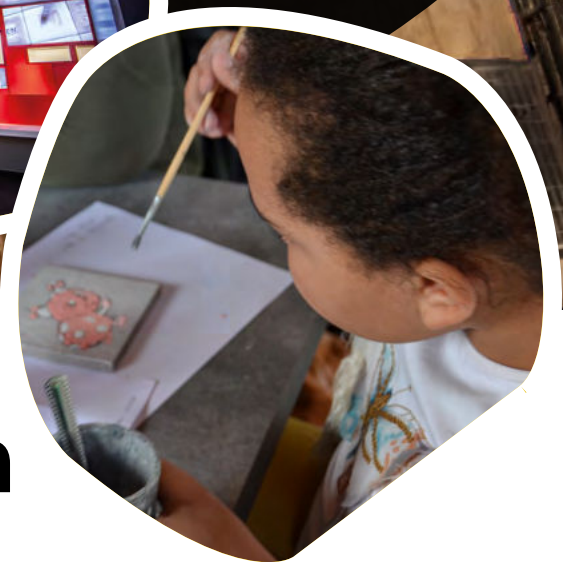


VISITE ALTERNATIVE

## Nouveauté 2024 La Grotte des Lumières

Une **expérience immersive** dans une ambiance aquatique et végétale, où les enfants pourront suivre les aventures d'une petite loutre au cœur d'un **univers enchanté**.

Tarifs et calendrier : nous consulter



# Atelier d'initiation à l'émaillage

UNE MISE EN PRATIQUE CRÉATIVE

 1h15

Dessinez sur une roche volcanique, la Pierre de Volvic et y apposer des émaux, tel est l'objectif de cette activité complémentaire ou indépendante des visites.

- **Lieu** : atelier possible au Volcan de Lemptégy ou à la Grotte de la Pierre de Volvic ;
- **Supports** : les plaques de lave pré-engobées sont disponibles en 10 x 10 cm\* ;
- Technique d'émaillage au cloisonné ;
- **Encadrement** : Yannick OPSOMER émailleur artisan. L'artiste vous parle avec passion de son métier, des outils qu'il utilise et des techniques qu'il adopte. Avec ses conseils, réalisez votre œuvre d'art originale.
- Après le dessin au crayon sur la plaque engobée (pour créer des cloisons étanches), la pose des émaux apprend des gestes spécifiques différents de l'application de peinture. Pour un résultat parfait, le tracé pourra avoir été travaillé en classe mais devra être validé par l'artisan pour s'assurer que le rendu sera réussi.
- Après cuisson à 980°C pour révéler la splendeur des couleurs, vos créations sont envoyées à votre établissement !

\*Possibilité d'œuvres plus grandes (Contactez-nous pour connaître les tailles et durées possibles).



Boutique souvenirs avec de nombreuses références artisanales



Accès aux personnes à mobilité réduite

# Tarifs 2024\* des prestations

Le Volcan de Lemptégy est ouvert aux groupes toute l'année sur réservation.

## VOLCAN DE LEMPTÉGY VISITE GUIDÉE PÉDESTRE

TARIF GROUPE > 30 ÉLÈVES 11 €  
par élève

TARIF ACCOMPAGNATEUR 11,70 €  
1 accompagnateur gratuit pour 10 élèves payants

FORFAIT GROUPE < 30 ÉLÈVES 330 €  
pour l'ensemble des élèves

## REPAS POUR LES GROUPES SCOLAIRES

Tarifs 2023,  
sous réserve de modification en 2024

REPAS CHAUD 11,50 €  
par élève  
• Terrine de campagne ou salade de tomates,  
œuf dur et mayonnaise ;  
• Steak haché ou poulet rôti avec haricots verts ou frites ;  
• Tarte aux fruits ou glace.

ACCOMPAGNATEURS 15,50 €  
par adulte  
Même menu que les élèves  
+ 1/4 de bouteille de vin/personne + café.

PANIER PIQUE-NIQUE 9,50 €  
par élève  
et par accompagnateur  
• Un sandwich ;  
• Une portion de chips ;  
• Une portion de fromage avec morceau de pain ;  
• Un fruit et une pâtisserie • Une bouteille d'eau (50cl).

## GROTTE DE LA PIERRE DE VOLVIC suivant calendrier d'ouverture

### VISITE PÉDAGOGIQUE (VOIR P. 8)

TARIF GROUPE > 20 ÉLÈVES 7,20 €  
par élève

TARIF ACCOMPAGNATEUR 9 €  
1 accompagnateur gratuit  
pour 10 élèves payants

TARIF GROUPE < 20 ÉLÈVES 8 €  
par élève

ACCOMPAGNATEUR 10 €

## ATELIER D'ÉMAILLAGE\*\*

GROUPE > 13 ÉLÈVES 14,90 €  
par élève

FORFAIT GROUPE < 13 ÉLÈVES 193,70 €

**PASS COMMUN** VOLCAN DE LEMPTÉGY GROTTES de la Pierre de Volvic

TARIF ÉLÈVE 15,76 €  
TARIF ACCOMPAGNATEUR 17,60 €  
1 accompagnateur gratuit pour 10 élèves payants

Tarifs réduits > 30 ÉLÈVES\*\*\*

## pass Culture



Le Volcan de Lemptégy est un acteur culturel partenaire du ministère de l'Éducation Nationale, de la Jeunesse et des Sports, et est à ce titre enregistré dans la base de données Adage.

Nous proposons des offres collectives à destination des groupes scolaires, de la quatrième à la terminale et acceptons comme financement les montants de la part collective du pass Culture allouée à chaque établissement scolaire, qu'il soit public ou privé sous contrat. Si vous souhaitez bénéficier de ce financement, n'hésitez pas à nous le signaler au moment de la signature de votre contrat : nous vous créerons une offre spécifique sur Adage qu'il vous suffira ensuite de valider.

## Nos reconnaissances pédagogiques



Les visites Volcano & Alternative ont reçu la « Marque Parc » du Parc Régional et du Rectorat.



L'équipe pédagogique et son professeur-relais mandaté par le Rectorat, vous assurent des visites adaptées à l'âge des jeunes, en adéquation avec les programmes de l'Éducation Nationale.

## Nos services



Parking bus



Restaurant avec formules scolaires sous forme de repas chaud servi à table ou panier pique-nique à emporter



Aire de pique-nique



Boutique souvenirs avec large palette de références : librairie, cartes postales, posters, produits régionaux et artisanat local....

\* Tarifs TTC 2024. La direction se réserve le droit de modifications sans préavis. | \*\* Pas de gratuité accompagnateur.  
\*\*\* Nous consulter si groupe < 30 élèves

# Organiser votre venue



Auvergne Juniors est une association dont l'objectif est de promouvoir les séjours et sorties éducatives en Auvergne.

Sur leur site internet, retrouvez toutes les adresses utiles pour :



ORGANISER  
VOTRE VOYAGE



TROUVER UNE STRUCTURE  
ADAPTÉE POUR VOUS LOGER



REPÉRER DES LIEUX DE VISITES  
SPÉCIALEMENT ADAPTÉS  
POUR LES GROUPES D'ENFANTS  
ET DE JEUNES



PROPOSER DES ACTIVITÉS ENCADRÉES  
PAR DES PROFESSIONNELS DIPLÔMÉS  
ET EXPÉRIMENTÉS

Plus d'infos sur  
[auvergne-juniors.org](http://auvergne-juniors.org)



### COLLÈGES DU DÉPARTEMENT DU PUY-DE-DÔME

Chaque collège du Puy-de-Dôme bénéficie d'une somme allouée par le Conseil Départemental du Puy-de-Dôme qui permet de financer le transport pour des déplacements lors de sorties pédagogiques.

Pour plus d'informations,  
votre contact au département, Service Education et Collèges :

Frédérique Marion - 04 73 42 20 36

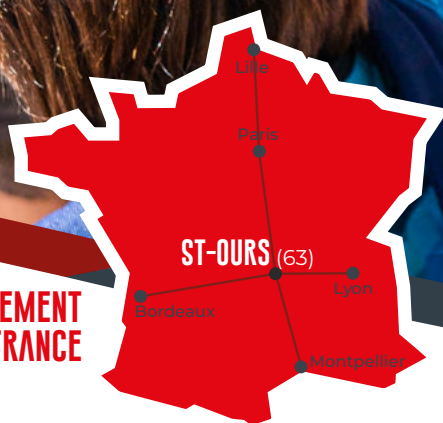
# POUR PRÉPARER VOTRE VENUE

Vous souhaitez venir gratuitement suivre la visite adaptée à l'âge de vos élèves ?

**Contactez notre service animation**

[anim@auvergne-volcan.com](mailto:anim@auvergne-volcan.com)

**SITUÉ IDEALEMENT  
EN PLEIN COEUR DE LA FRANCE**



**ACADÉMIE  
DE CLERMONT-FERRAND**  
*Liberté  
Égalité  
Fraternité*

**CONTACT  
GROUPES**

Aurélie CAMPOURCY  
04 73 62 78 23  
[resa@auvergne-volcan.com](mailto:resa@auvergne-volcan.com)

**VENIR  
SUR PLACE**

Volcan de Lemptégy  
31 route des Puys | Les Maisons Rouges  
63 230 St-Ours-Les-Roches

**NOUS  
SUIVRE**



SARL du Volcan de Lemptégy au capital de 150 000 € | 393 978 242 RCS Clermont-Ferrand  
SARL de la Maison de la Pierre au capital de 7 500 € | 493 623 227 RCS Riom

Photos : Prod03 - Pierre Soissons - Volcan de Lemptégy | août 2023