

Biodi Educ

PAR  PLAY FOR NATURE

DES ATELIERS PÉDAGO-LUDIQUES
POUR RÉCONCILIER NATURE, TECHNOLOGIES ET JEUX VIDÉOS



QUI SOMMES-NOUS ?

Biodiv'Educ a été lancée en 2018 par **Play for Nature**, fonds de dotation créé en 2013 par **Julien Pierre**, fondateur du label Fair Play for Planet et ancien international de rugby à XV, et **Pascal Damois**, président du **Parc Animalier d'Auvergne**.

Biodiv'Educ est une association loi 1901 **reconnue d'intérêt général** qui, sensibilise les enfants et les adolescents dans les écoles, les collèges, les lycées et les centres de loisirs à la préservation de la biodiversité, en s'appuyant sur les nouvelles technologies et les jeux vidéos.

Notre équipe d'experts ayant des formations d'ingénieurs, naturalistes et agronomes, utilise des outils innovants et ludiques. Son objectif est de faire acquérir aux enfants des connaissances scientifiques sur les écosystèmes, de leur faire comprendre la fragilité de la biodiversité et de leur inculquer les actions qu'ils peuvent entreprendre pour la protéger.

NOTRE PROJET PÉDAGOGIQUE

L'objectif de Biodiv'Educ est de sortir de la confrontation entre nature et technologie, pour partir à la **découverte de notre environnement** en utilisant des outils familiers et appréciés des enfants. En permettant au plus grand nombre de faire ce premier pas, nous **sensibilisons un maximum de jeunes** et faisons naître des vocations.

Notre équipe est soucieuse de créer des animations en accord avec les programmes de l'Éducation Nationale. Nous consultons les programmes officiels régulièrement et l'association est en relation avec le Ministère de l'Éducation Nationale et l'inspection académique de Clermont-Ferrand, qui a déjà évalué à de nombreuses reprises Biodiv'Educ. Plus de **10 000 enfants** ont déjà expérimenté nos ateliers.

L'utilisation des nouvelles technologies (ordinateurs, tablettes) dans le cadre de nos animations est également l'occasion d'initier les enfants à ces outils, aujourd'hui incontournables, et de réduire les inégalités numériques quant à leur accès.

Ainsi, ce sont déjà **12 ateliers** qui vous sont proposés.

NOTRE EXPÉRIENCE



+ 500
DE
animations réalisées
depuis 2020

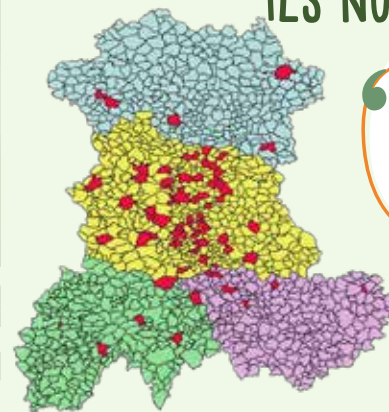


+ 10 000
DE
enfants sensibilisés depuis 2020

+ 100
DE

établissements visités
(écoles, collèges, lycées, centres de loisirs)

ILS NOUS FONT CONFIANCE



★★★★★
" Ces activités étaient très adaptées au public adolescent, cela leur permet d'apprendre en s'amusant, notamment via les nouvelles technologies dans lesquelles ils baignent depuis longtemps.
Centre de loisirs de Riom

★★★★★
" Très satisfaite de l'atelier et les enfants étaient ravis. Parfait !
École de Royat

★★★★★
" Très satisfaite : excellente animation, apports scientifiques, supports ludiques, élèves actifs.
Collège Jules Ferry de Brassac les Mines



UNE RECONNAISSANCE NATIONALE



En juillet 2022, Biodiv'Educ est devenue **relais local** de Terragir sur le Puy-de-Dôme, pour apporter un accompagnement de proximité aux établissements scolaires dans le cadre du label **Eco-Ecole**. Celui-ci vise à aider les élèves à mieux comprendre le monde qui les entoure, pour s'y épanouir et y participer.

En mars 2022, Biodiv'Educ est aussi devenue **Partenaire engagé pour la nature** de l'Office Français de la Biodiversité (OFB). Nous nous sommes engagés à protéger la biodiversité aussi bien dans nos activités que dans notre fonctionnement. Vous pouvez retrouver tous les engagements que nous avons pris sur notre site internet.



Biodiv'Educ est une association reconnue d'intérêt général à caractère éducatif

NOUVEAUTÉ
DISPONIBLE À
PARTIR DE MARS
2024



LES SECRETS DE LA FORÊT

ENQUÊTE SUR UNE CATASTROPHE ÉCOLOGIQUE

Plongez dans un monde d'énigmes et de mystères où le passé et le présent se rencontrent grâce à la **réalité augmentée**. Avec cet atelier, vous serez propulsé au cœur d'une catastrophe écologique qui a frappé une forêt auvergnate. Votre mission : résoudre ce mystère en tant que détective naturaliste !

Dans cette **enquête immersive**, vous devrez analyser attentivement les preuves à votre disposition pour comprendre le déroulé de la catastrophe écologique qui a détruit la forêt que vous étudiez. Vous devrez retracer l'enchaînement des événements et trouver le coupable parmi tous les suspects.

Une découverte de l'**écosystème forestier** du Massif Central et des menaces qui pèsent sur lui sont au programme de cette activité, qui permettra aux enfants de travailler leur esprit de déduction.



3H
80€ LA SÉANCE
CYCLE 3 ET CYCLE 4

CONNAISSANCES ACQUISES

CYCLE 3 (CM1, CM2, 6E), CYCLE 4 (5E, 4E, 3E)

Définition de l'écosystème forestier, découverte des menaces pesant sur les forêts françaises, compréhension des enjeux liés au changement climatique pour les forêts, découverte des solutions de protection des forêts.

NOUVEAUTÉ
DISPONIBLE À
PARTIR DE MARS
2024



BIODIV'AVENTURE

VISITEZ LA FORÊT AUTREMENT

La forêt, un milieu pas toujours accessible ? Qu'à cela ne tienne ! À travers cet atelier, nous vous proposons d'amener la forêt dans la classe grâce à des **casques de réalité virtuelle** et des **vidéos filmées en 360°**.

Laissez-vous embarquer dans une aventure singulière au cœur de nos magnifiques contrées auvergnates, sans même quitter votre salle de classe. Grâce à la Biodiv'Aventure, une expérience extraordinaire vous attend, vous permettant d'**explorer un écosystème** unique, passionnant et souvent méconnu. Équipés de casques de réalité virtuelle, vous et votre classe partirez à la découverte des **forêts anciennes**, explorant leurs caractéristiques fascinantes, leurs enjeux cruciaux et les menaces qui pèsent sur elles.

Dans un second temps, une passionnante quête vous attend ! Forts des connaissances acquises, vous serez les **protagonistes d'une mission collective** visant à sauver une forêt ancienne et ses habitants. Au cœur de cette aventure, la cohésion et l'observation seront primordiales pour mener à bien cette noble tâche.



1H
40€ LA SÉANCE
CYCLE 2 ET CYCLE 3

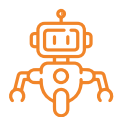
CONNAISSANCES ACQUISES

CYCLE 2 (CP, CE1, CE2), CYCLE 3 (CM1, CM2, 6E) & CYCLE 4 (5E, 4E, 3E)

Découverte des caractéristiques d'une forêt ancienne, compréhension de cette appellation particulière et des enjeux que cela implique, découverte de la faune et de la flore qui peuplent nos forêts.



NOUVEAUTÉ
2023



UN ROBOT SUR LA ROUTE DES ANIMAUX

POUR LA RESTAURATION DE LA
CONTINUITÉ ÉCOLOGIQUE

En quête d'eau, de nourriture, d'un abri ou à la recherche de semblables pour se reproduire ou se protéger, les **animaux se déplacent** constamment dans la nature. Comme pour les humains, les animaux ont « des routes » mais l'artificialisation des sols, la réduction du bocage ou encore la canalisation des cours d'eau et l'installation de barrages mettent en **danger leurs voies de déplacement**.

Afin de régler ce problème, les enfants vont se transformer en scientifiques. À l'aide de **robots** reproduisant le comportement des animaux, ils pourront **expérimenter** directement les problèmes de **continuité écologique**. Ils mettront en place tout un protocole d'analyse pour observer le déplacement des animaux, **comprendre les menaces** qu'ils rencontrent et **chercher des solutions**.

Au cours de l'activité, l'accent sera mis sur la démarche expérimentale avec la création d'hypothèses de travail, la réalisation de protocoles, l'observation des résultats et la conclusion.



🕒 3H
💰 80€ LA SÉANCE
🎓 CYCLE 3, CYCLE 4 ET LYCÉE

CONNAISSANCES ACQUISES

CYCLE 3 (CM1, CM2, 6E), CYCLE 4 (5E, 4E, 3E) & LYCÉE

Compréhension de la continuité écologique, utilisation d'une démarche scientifique, découverte d'espèces animales, compréhension du fonctionnement du bocage.



CODE DE L'ENVIRONNEMENT

PASSEZ VOTRE PERMIS ECO-CITOYEN
AVEC NOUS !

Passez votre permis nature avec nous ! La vie est rythmée d'exams en tout genre : le B2i, le code de la route... Voilà le code de l'environnement ! Un code qui permettrait de **certifier nos connaissances en environnement** et notre engagement vis-à-vis de sa protection ? C'est ce que Biodiv'Educ a décidé de créer !

De **20 à 40 questions**, en fonction de l'âge, sur **différentes thématiques**, avec résultats en direct grâce à un **quizz interactif** ! Qui aura le plus de réponses correctes ? Qui obtiendra son code de l'environnement ?

Mais attention, pour obtenir ce code, Biodiv'Educ ne se contente pas de vous faire passer une épreuve théorique. **Munis d'une tablette**, nous vous proposons aussi de passer une épreuve pratique à la **découverte de la biodiversité à proximité de votre école**.



🕒 3H
💰 80€ LA SÉANCE
🎓 CYCLE 2, CYCLE 3, CYCLE 4

CONNAISSANCES ACQUISES

CYCLE 2 (CP, CE1, CE2), CYCLE 3 (CM1, CM2, 6E) & CYCLE 4 (5E, 4E, 3E)

Découverte de la biodiversité et des menaces pesant sur elle, prise de conscience sur la disparition de la biodiversité locale, découverte de solutions pour le retour de la biodiversité dans les villes.



NOS ESCAPE GAMES



LA FORÊT ANCIENNE

À LA RECHERCHE DE L'ÂGE DE LA FORÊT

Un explorateur spécialisé dans l'étude des **forêts anciennes** cherche à protéger son trésor ! Pour cela, il a créé une **série d'énigmes** pour empêcher qu'il ne tombe entre de mauvaises mains. Les enfants ont une heure pour découvrir un code leur permettant d'ouvrir le coffre au trésor. Ils devront réunir différents éléments historiques et réaliser des **épreuves autour de la forêt et de sa biodiversité**, cachées dans la pièce et sur la **tablette de l'explorateur**. Cries des animaux, empreintes, nichoirs et respect de la biodiversité sont au programme !



LES ZONES HUMIDES

POURREZ-VOUS SAUVER LA TOURBIÈRE MENACÉE ?

Une **tourbière** est menacée. Il faut prouver qu'il s'agit d'un milieu humide, sans quoi tout sera détruit. Le hic, c'est que tous les documents sont enfermés dans une malette dont le code a été oublié. Les élèves devront faire chauffer leurs méninges pour **résoudre plusieurs énigmes** et retrouver le code donnant accès au précieux sésame. Ces énigmes leur permettront d'en apprendre davantage sur les zones humides, notamment **grâce à une visite virtuelle**. Alors, réussiront-ils à sauver la tourbière de la destruction ?



🕒 1 H
💰 40€ LA SÉANCE
🎓 CYCLE 2, CYCLE 3, CYCLE 4

CONNAISSANCES ACQUISES

CYCLE 2 (CP, CE1, CE2)

Découverte de la diversité des espèces de forêt et de zones humides, connaissance des écosystèmes forestiers et des zones humides, développement d'un raisonnement logique.

CYCLE 3 (CM1, CM2, 6E)

Enrichissement des connaissances sur les écosystèmes forestiers de zones humides.

CYCLE 4 (5E, 4E, 3E)

Savoir distinguer une forêt récente d'une forêt ancienne. Caractérisation d'une zone humide, connaissance des principaux types de zones humides et de leurs rôles.

NOS ATELIERS EN FORÊT



LA QUÊTE DU TRÉSOR PERDU

UN PARCOURS D'ORIENTATION PLEIN D'ÉPREUVES

Pour avoir accès au trésor, les enfants doivent chercher différentes balises cachées. Cet atelier est un **parcours d'orientation** entrecoupé de petits jeux sur l'environnement. Il s'agit d'apprendre à s'orienter en forêt à l'aide d'une carte, d'une boussole et d'une tablette, mais aussi d'apprendre à **découvrir son environnement grâce à des applications**, lors des épreuves qui seront proposées aux enfants. Durant cette demi-journée, ces derniers découvriront la **diversité d'espèces végétales** mais aussi **d'oiseaux**. Ils apprendront également à se servir de nombreux outils naturalistes.



LES SUPER-SENS DES ANIMAUX

PERCEVEZ LE MONDE AUTREMENT

Pour certains animaux, repérer une aiguille dans un champ immense est un vrai jeu d'enfant, d'autres peuvent déceler la position précise d'un moustique sans même ouvrir les yeux ! Venez découvrir toutes ces capacités surprenantes grâce **lampes ultra-violettes, des tablettes, des paraboles et bien d'autres outils** ! Ainsi, avec cet atelier, nous vous proposons **d'avoir un aperçu de tous ces signaux** qui échappent à nos sens et de comprendre comment les **organes des animaux** leur permettent de **percevoir le monde autrement**.



🕒 3 H
💰 80€ LA SÉANCE
🎓 CYCLE 2, CYCLE 3, CYCLE 4

CONNAISSANCES ACQUISES

CYCLE 2 (CP, CE1, CE2)

Connaissance du monde vivant, découverte de nouveaux champs lexicaux et de la notion de biodiversité. Découverte des sens, de leur utilité et d'une diversité de perceptions du monde, connaissance des organes des sens.

CYCLE 3 (CM1, CM2, 6E) & CYCLE 4 (5E, 4E, 3E)

Caractérisation et découverte du vivant, mobilisation du langage scientifique, découverte d'espèces. Connaissance des organes sensibles et des modes de perception.





NATURACRAFT

IMAGINEZ LA VILLE DE DEMAIN POUR
L'HOMME ET LA NATURE

Imaginez une **ville ultra urbanisée** sur le **jeu-vidéo Minecraft**. Buildings, habitations, centres commerciaux, béton, béton, béton... avec autour une monoculture de blé.

La mission des élèves ? Végétaliser la ville, créer des parcs, des corridors biologiques, planter de nombreux végétaux... Ils pourront laisser libre cours à leur imagination et **réinventer la ville de demain**.

Grâce à Minecraft, les enfants **imagineront une ville durable** hébergeant une grande biodiversité. Tout au long de l'activité, nous les accompagnerons et leur présenterons différents aménagements qu'il est possible de mettre en place pour **protéger et faire revenir la biodiversité dans nos villes**.

POSSIBILITÉ DE FAIRE UNE OU PLUSIEURS
SÉANCES DE 2H

Nous vous proposons désormais de découvrir plus précisément un aspect de la revégétalisation au cours de séances de 2h, vous permettant ainsi de travailler spécifiquement sur un thème choisi comme, par exemple, la biodiversité, la gestion de l'eau, la gestion de l'énergie, les transports, etc.



🕒 3H (SÉANCES DE 2H POSSIBLES)
💰 80€ LA SÉANCE (60 € POUR 2H)
🎓 CYCLE 3, CYCLE 4 ET LYCÉE

CONNAISSANCES ACQUISES

CYCLE 3 (CM1, CM2, 6E), CYCLE 4 (5E, 4E, 3E) & LYCÉE

Connaissance des problématiques écologiques en ville, découverte des aménagements possibles pour la biodiversité en milieu urbain, découverte de la notion de continuité écologique.



CRÉEZ VOTRE ÉCOSYSTÈME

LIBÉREZ LE SAVANT FOU QUI EST EN VOUS

Qui n'a jamais voulu créer son propre monde ? Cette activité mixant **Sciences et Vie de la Terre et Anglais** permettra aux enfants de réaliser leur rêve et par la même occasion de découvrir le **fonctionnement global d'un écosystème**, tout en apprenant le vocabulaire anglophone relatif à l'environnement. Ils pourront, via un **jeu vidéo de simulation** sur ordinateur, créer un environnement en ajoutant plantes, herbivores, insectes ainsi que carnivores et assister à son évolution.

Divers sujets seront abordés : le fonctionnement d'un écosystème et des interactions entre les organismes qui évoluent dans ce dernier, le rôle des décomposeurs dans le cycle du carbone, celui des prédateurs et de leur rôle d'espèce clé de voûte et enfin, l'importance des pollinisateurs pour les écosystèmes.

Possibilité de faire plusieurs séances et de travailler le vocabulaire anglais.



🕒 1H
💰 40€ LA SÉANCE
🎓 CYCLE 3, CYCLE 4 ET LYCÉE

CONNAISSANCES ACQUISES

CYCLE 3 (CM1, CM2, 6E), CYCLE 4 (5E, 4E, 3E) & LYCÉE

Découverte d'un écosystème et des termes spécifiques associés, découverte de différents cycles biologiques, découverte d'un vocabulaire spécifique en anglais.





SUIVEZ LES ANIMAUX À LA TRACE SUR MINECRAFT

DU MACRO AU MICRO

Cela vous semble impossible de passer d'une balade en forêt à l'exploration de la cime d'un arbre en moins d'une seconde ? Dans une aventure spécialement créée pour eux sur **Minecraft** (jeu vidéo), les enfants iront de l'une à l'autre à leur rythme. Munis d'une loupe, ils chercheront des traces, découvriront des **indices de présence** et partiront à la recherche d'animaux. Ils passeront ensuite à l'échelle microscopique, pour découvrir des **micro-habitats** d'un arbre et circuler dans un terrier ainsi que des galeries de taupe.

Avant de clôturer leur aventure, les joueurs répondront à un QCM inclus dans le jeu, portant sur les différentes thématiques abordées tout au long de leur aventure.



1 H
40€ LA SÉANCE
CYCLE 2, CYCLE 3, CYCLE 4

CONNAISSANCES ACQUISES

CYCLE 2 (CP, CE1, CE2)

Découverte de la forêt et de ses habitants, initiation à l'étude des traces et indices de présence.

CYCLE 3 (CM1, CM2, 6E) & CYCLE 4 (5E, 4E, 3E)

Découverte de la forêt et de ses habitants, initiation à l'étude des traces et indices de présence, découverte du sol, observation des indices des micro-habitats présents dans un arbre.



BIODIV'TV

DEVENEZ JOURNALISTE TV EN HERBE

De nos jours, YouTube est une plateforme utilisée quotidiennement par les enfants et les jeunes adultes ! C'est un outil exceptionnel où l'on trouve de tout : musique, humour, danse... Cette application est omniprésente et tout le monde souhaite devenir YouTubeur. Alors pourquoi ne pas se servir de cet outil pour aider à la **protection de l'environnement** ?

Le principe est simple : les enfants ont 3h pour faire des recherches, s'approprier une thématique imposée (changement climatique, déforestation...) et **réaliser une vidéo grâce aux tablettes** et différents accessoires fournis. Mais attention, les difficultés sont multiples pour faire une bonne **vidéo scientifique**... La charte du bon journaliste doit être respectée : surtout pas de fake news ! Enfin il faut s'organiser, se répartir la parole et surtout filmer... sans trop rigoler !

Grâce à cet atelier, les enfants découvriront les métiers de YouTubeur et de reporter scientifique tout en s'amusant, et **surtout en apprenant**.



3H
80€ LA SÉANCE
CYCLE 3, CYCLE 4 ET LYCÉE

CONNAISSANCES ACQUISES

CYCLE 3 (CM1, CM2, 6E)

Découverte des médias, découverte scientifique de la forêt, du phénomène de pollution, des chaînes trophiques.

CYCLE 4 (5E, 4E, 3E) & LYCÉE

Découverte des médias, découverte scientifique de la forêt, du changement climatique, des sols, de la déforestation.



NOUVEAUTÉ
2023 / 2024

PROJETS PÉDAGOGIQUES EXISTANTS ...



Pour cette nouvelle année scolaire, nous avons choisi de vous proposer nos ateliers sous la forme de projets pédagogiques, qui vous permettent d'avoir une acquisition progressive des connaissances tout au long de l'année.

PARCOURS «COMPRENDRE POUR AGIR»



Créez votre écosystème



Code de l'environnement



Naturacraft

180 €

PARCOURS «FORÊT»



Escape Game sur la forêt ancienne



Suivez les animaux à la trace sur Minecraft



La quête du trésor perdu

140 €

PARCOURS «ECOSYSTÈMES»



Créez votre écosystème



La quête du trésor perdu



Escape Game sur un écosystème

140 €

PARCOURS «FAUNE SAUVAGE»



Les super sens des animaux



Un robot sur la route des animaux



Créez votre écosystème

180 €

... OU À CONSTRUIRE ENSEMBLE



Vous souhaitez imaginer un **projet pédagogique personnalisé** sur une thématique que nous ne proposons pas ? Vous voulez adapter un de nos ateliers ou de nos projets au contexte particulier de votre projet d'école ?

Prenez contact avec nous pour obtenir un devis. Selon nos disponibilités, nous vous soumettrons un **programme adapté à vos besoins sur l'année.**

NOS TARIFS

Grâce au soutien du **Fonds Européen de Développement Régional (FEDER)** Auvergne-Rhône-Alpes, nous sommes en mesure de diminuer notre prix de 60% sur tous les ateliers. Par exemple un atelier à 100 € peut être proposé au prix de 40 €. Les frais de déplacement ne sont pas inclus (devis sur demande), mais nous les offrons pour une journée complète d'ateliers.

L'ESSENTIEL À RETENIR

ATELIER	PRIX DE LA SÉANCE	DURÉE	CAPACITÉ	LOCALISATION	ÂGE
Les secrets de la forêt	200 € 80 €	3h	30 élèves maximum	En classe	Cycle 3, cycle 4
Biodiv'Aventure	100 € 40 €	1h	30 élèves maximum	En classe	Cycle 2, cycle 3
Un robot sur la route des animaux	200 € 80 €	3h	30 élèves maximum	En classe	Cycle 3, cycle 4, lycée
Code de l'environnement	200 € 80 €	3h	30 élèves maximum	En classe puis dans la cour de l'école	Cycle 2, cycle 3, cycle 4, lycée
Naturacraft	150 € 60 €	2h	30 élèves maximum	En classe	Cycle 3, cycle 4, lycée
Nos Escape Games	200 € 80 €	3h	30 élèves maximum	En classe	Cycle 3, cycle 4, lycée
Nos Escape Games	100 € 40 €	1h	30 élèves maximum	En classe	Cycle 2, cycle 3, cycle 4
Créez votre écosystème	100 € 40 €	1h	30 élèves maximum	En classe	Cycle 3, cycle 4, lycée
Suivez les animaux à la trace sur Minecraft	100 € 40 €	1h	30 élèves maximum	En classe	Cycle 2, cycle 3, cycle 4
Biodiv'TV	200 € 80 €	3h	30 élèves maximum	En classe	Cycle 3, cycle 4, lycée
La quête du trésor perdu	200 € 80 €	3h	30 élèves maximum	En forêt	Cycle 2, cycle 3, cycle 4
Les super-sens des animaux	200 € 80 €	3h	30 élèves maximum	En forêt	Cycle 2, cycle 3, cycle 4



VENEZ DÉCOUVRIR AVEC NOUS LES MYSTÈRES DE LA NATURE

POUR TOUTE INFORMATION COMPLÉMENTAIRE :

Biodiv'Educ

3 place Jean Garnier
63420 ARDES

Tel : 06.19.26.60.79

www.biodiveduc.fr

contact@biodiveduc.fr

ILS NOUS SOUTIENNENT

