

**ACCOMPAGNATEURS EN MOYENNE MONTAGNE  
ÉDUCATEURS À L'ENVIRONNEMENT  
GUIDES-CONFÉRENCIERS**

# **FAITES CONFIANCE À DES PROFESSIONNELS RÉFÉRENCÉS**

par le Département du Puy-de-Dôme



**Mission découverte  
Chaîne des Puys - faille de Limagne**

[www.puy-de-dome.fr](http://www.puy-de-dome.fr)     

  
**PUY-de-DÔME**  
**CHAÎNE DES PUYs**  
FAILLE DE LIMAGNE  
PATRIMOINE MONDIAL  
UNESCO

# SOMMAIRE

|  |    |
|--|----|
| ■ Pourquoi faire appel à un professionnel référencé ?            | 2  |
| ■ Les accompagnateurs en moyenne montagne                        | 3  |
| ■ Les guides-conférenciers                                       | 19 |
| ■ Les éducateurs à l'environnement                               | 26 |
| ■ Quelques éléments à connaître pour une sortie en pleine nature | 31 |
| ■ Les grands sites de visite dans la Chaîne des Puys             | 36 |



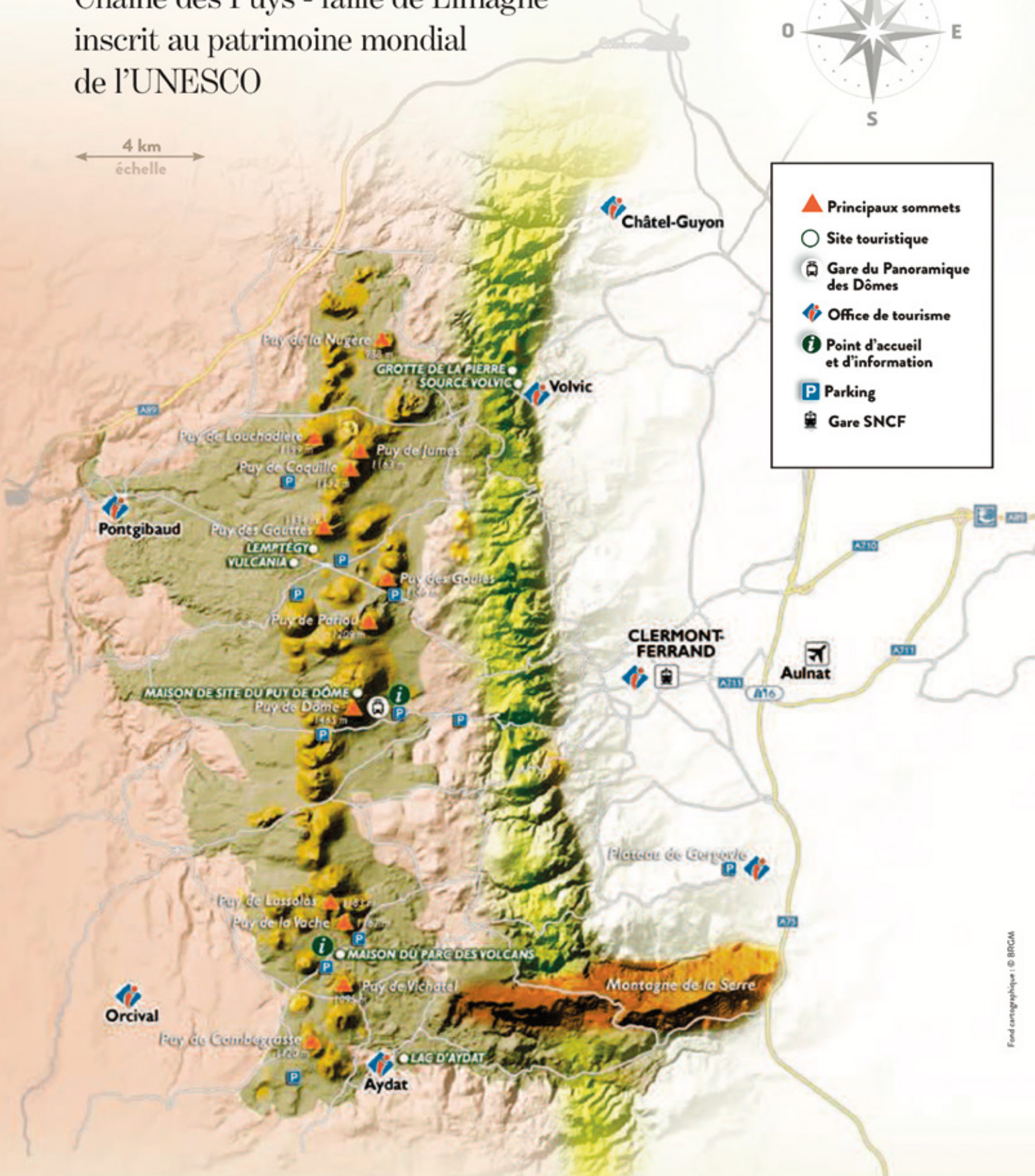
# Haut lieu tectonique

## Chaîne des Puys - faille de Limagne inscrit au patrimoine mondial de l'UNESCO



4 km  
échelle


-  Principaux sommets
-  Site touristique
-  Gare du Panoramique des Dômes
-  Office de tourisme
-  Point d'accueil et d'information
-  Parking
-  Gare SNCF

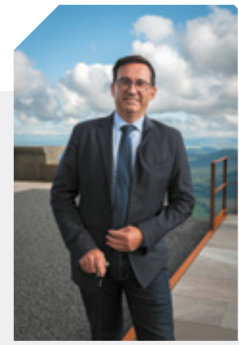


 **Plateau des Dômes**  
Montagnes anciennes aplanies par l'érosion  
350 millions d'années

 **Faille de Limagne**  
Fracturation de la croûte terrestre  
35 millions d'années

 **Montagne de la Serre**  
Relief inversé (anciennes coulées de lave)  
3 millions d'années

 **Chaîne des Puys**  
80 volcans monogéniques de 95 000 à 8 400 ans pour les plus récents



Lionel CHAUVIN

*Président du Conseil départemental  
du Puy-de-Dôme*

**Inscrit au patrimoine mondial de l'UNESCO en juillet 2018, le Haut lieu tectonique Chaîne des Puys – faille de Limagne possède tous les atouts pour faire l'objet d'une découverte éclairée d'un site naturel habité.**

Les 80 volcans endormis, leur alignement parfait avec la faille de Limagne et le relief inversé de la montagne de la Serre forment un ensemble emblématique qui permet d'exploiter une grande variété de thèmes tels que la géologie (tectonique, volcanisme, érosion), mais aussi la biodiversité, les paysages, les apports de l'homme, la découverte du temple de Mercure... et d'informer et de sensibiliser le public à la préservation de cet environnement.

Afin d'accompagner les visiteurs, petits et grands, sur ce périmètre, le Conseil départemental du Puy-de-Dôme a lancé le projet « Mission découverte Chaîne des Puys – faille de Limagne » visant à référencer des professionnels de l'encadrement de groupes : accompagnateurs en montagne, éducateurs à l'environnement, animateurs nature, guides-conférenciers. Régulièrement formés et informés sur les spécificités et l'actualité de ce site naturel, historique et humain, ils possèdent toutes les compétences pour vous emmener à la découverte de notre patrimoine et vous révéler les richesses de ce territoire d'exception. Un territoire où visiteurs, éleveurs, forestiers et propriétaires privés doivent cohabiter avec le souci permanent de concilier les usages.

S'attacher les services d'un professionnel référencé est la clé d'une visite de qualité dans le respect de cet espace fragile par nature.

**Bienvenue à toutes et à tous dans la Chaîne des Puys – faille de Limagne.**



# Pourquoi faire appel à un professionnel référencé ?

Qu'ils soient accompagnateurs en moyenne montagne, guides-conférenciers, éducateurs à l'environnement ou animateurs nature, ces professionnels passionnés seront à votre écoute pour ajuster leurs prestations à votre projet de sortie en Chaîne des Puys - faille de Limagne.

Ils disposent d'une **parfaite expérience du territoire** et d'une bonne **connaissance des règlements et des enjeux**. Outre la transmission de **savoirs fiables**, ils ont à cœur de conseiller et faire passer les **bons messages en matière de préservation**.

Choisir un professionnel référencé pour la découverte de la Chaîne des Puys - faille de Limagne, c'est assurer à son projet **un niveau de qualité à la hauteur de la reconnaissance internationale du site**. N'hésitez pas à les contacter pour organiser avec eux votre **découverte !**



Retrouvez-les sur :

<https://volcan.puy-de-dome.fr/decouvrir/guides-accompagnateurs.html>



# Les accompagnateurs en moyenne montagne

L'accompagnateur en moyenne montagne est un guide professionnel diplômé d'État (DE) qui prévoit le parcours en fonction du niveau et des envies du public accueilli.

Ces sorties prennent en compte la sécurité des randonneurs, en anticipant la météo.

L'accompagnateur en moyenne montagne est un naturaliste généraliste : il fait découvrir les milieux naturels, patrimoniaux et humains.





## Vinciane Authier

*Vinciane Nature et Montagne*  
Accompagnatrice en moyenne montagne,  
éducatrice environnement, animatrice nature.

Envie de vous évader dans la nature, sur la piste des animaux, ou encore de reconnaître les plantes sauvages et gravir les volcans ? Alors, suivez la guide ! Je vous accompagne en randonnée pédestre, en raquettes ou avec un âne, pour découvrir l'environnement naturel de la Chaîne des Puys. Sorties sur mesure, adaptées à vos envies.

### Types de publics / niveau des classes

Crèche, maternelle, primaire, collège, lycée, périscolaire.

### Types de prestations / activités

Randonnées, sorties nature, balades sensorielles, orientation, jeux, ateliers pédagogiques, activités manuelles de construction, interventions en classe, classes de découverte, séjours itinérants pour colonies.

### Approche pédagogique

Pédagogie active où les jeunes sont acteurs de leur apprentissage avec différentes approches : sensorielles, coopératives, ludiques, scientifiques ou artistiques.

### Thèmes abordés / exemples actions

Reconnaître les différents types de volcans : effusif, explosif... en observant leur forme et la roche dont ils sont composés. Observer le paysage et comprendre les activités de l'homme dans la Chaîne des Puys. Découvrir les animaux sauvages et la végétation caractéristiques du milieu montagnard.

### Diplômes / agréments / labels

DE accompagnateur en moyenne montagne - BPJEPS environnement - CAP petite enfance.



Langue parlée : **anglais**  
Tél. : **06 14 17 33 21**  
Mail : **vinciane@nature-et-montagne.fr**  
Site : **https://nature-et-montagne.fr/**



## Kevin Conilh

*Empreinte - Accompagnateur en moyenne montagne,*  
éducateur environnement, animateur nature, formateur.

Un accompagnement personnalisé au fil des volcans, pour appréhender la diversité des paysages et les multiples richesses de la nature. Pédagogie, sécurité et convivialité seront au rendez-vous. Randonnées nature en Auvergne, dans les volcans de la Chaîne des Puys, en montagne et ailleurs. Sorties thématiques : faune, flore, volcanisme, milieux naturels, paysages... Sorties à la carte toute l'année : randonnées hivernales en raquettes, bivouac, itinérances...

### Types de publics / niveau des classes

Maternelle, primaire, collège, lycée, enseignement supérieur, périscolaire.

### Types de prestations / activités

Randonnées, sorties nature, balades sensorielles, orientation, jeux, ateliers pédagogiques, activités manuelles de construction, interventions en classe, conférences, classes de découverte.

### Approche pédagogique

Immersion sur le terrain pour aborder de manière concrète les apprentissages. Démarche de pédagogie active avec alternance des approches pédagogiques (scientifique, sensible, sportive, ludique, sensorielle...) et des rythmes.

### Thèmes abordés / exemples actions

Volcanisme, géologie et paysage (genèse des formes volcaniques, échantillonnage et détermination des roches présentes, expériences diverses, lecture de paysages...). Faune et flore (recherche des traces et indices, détermination au moyen de clés adaptées, jeux conceptuels divers, approche artistique et sensorielle...).

### Diplômes / agréments / labels

Licence Pro loisirs sportifs de nature - DE accompagnateur en moyenne montagne - DEJEPS Alpinisme - BTSA Gestion et protection de la nature - Option animation nature BTA Gestion de la faune sauvage - Agrément Éducation nationale - Organisme de formation déclaré en préfecture.



Langues parlées : **anglais, italien, espagnol**  
Tél. : **06 83 32 02 91**  
Mail : **kconilh@outlook.fr**  
Site : **www.empreinte-educnature.fr**



## Alexandre Prunji

Bureau Montagne Nature et Volcans - Accompagnateur en moyenne montagne, éducateur environnement, animateur nature, formateur EEDD, organisateur immatriculé de séjours et voyages scolaires.

Une vocation : offrir en partage les beautés, curiosités et singularités d'un territoire d'exception, le Puy-de-Dôme volcanique et montagnard ! C'est une invitation à une découverte personnalisée des sciences et de la nature, de l'histoire et du patrimoine culturel, des activités de pleine nature au cœur des volcans d'Auvergne.

### Types de publics / niveau des classes

Primaire, collège, lycée, enseignement supérieur, périscolaire.

### Types de prestations / activités

Randonnées, sorties nature, visites de sites, balades sensorielles, orientation, ateliers pédagogiques, interventions en classe, classes de découverte.

### Approche pédagogique

Elle est objective et rationnelle : c'est l'étude de l'environnement dans son acception la plus large (nature et culture). Elle est aussi subjective et symbolique : elle peut s'exprimer par le rêve, l'expression artistique ou le jeu. Les enfants s'expriment librement sur le thème exploré. Chacun prend conscience de ce qu'il sait, ressent ou imagine. À partir de ces bases communes, je suscite le questionnement pour aiguïser la curiosité, ouvrir des pistes de recherche, partager des connaissances et construire savoirs et savoir-faire.

### Thèmes abordés / exemples actions

Volcanologie, milieu montagnard et protection de la nature, eau et milieux aquatiques, énergie et développement durable, forêts et prairies d'altitude ; l'Homme dans le paysage historique : de l'Antiquité à l'époque contemporaine, exploitation, gestion, évolution de l'environnement rural montagnard.

### Diplômes / agréments / labels

DE accompagnateur en moyenne montagne - BEATEP environnement - Formateur EEDD déclaré - Agrément Éducation nationale - Immatriculation Atout France des opérateurs de voyages - Intervenant labellisé BASILE Astu'sciences.



Langue parlée : **anglais**  
Tél. : **06 83 37 18 83**  
Mail : **guide.nature.volcan@gmail.com**  
Site : **www.element-terre.org/bureau-montagne-nature-volcans**



## Béatrice Fayet

Accompagnatrice en moyenne montagne, éducatrice à l'environnement, monitrice marche nordique et tir à l'arc.

Priorité à l'apprentissage en immersion et exploration sur le terrain : le lien direct avec la nature, les paysages, les lacs, les volcans. Créer des expériences uniques avec l'environnement proche, sa biodiversité, ses enjeux. Faire connaître le milieu montagnard et sa diversité, notamment l'adaptation du vivant en milieu hostile.

### Types de publics / niveau des classes

Maternelle, primaire, collège, lycée, enseignement spécialisé, périscolaire.

### Types de prestations / activités

Randonnées à thèmes, sorties nature, levers de soleil, balades nocturnes, ateliers pédagogiques en classe, accompagnements de classes de découverte, visites de sites naturels, interventions en classe ou autour de l'école.

### Approche pédagogique

De la pédagogie de projet à la pédagogie active. Une approche sensible, artistique, ludique, naturaliste, scientifique du vivant au fil des saisons. Prêt de matériel pédagogique ou technique pour la découverte naturaliste : jumelles, loupes, épousettes, malles pédagogiques, memory connaissances, clefs de détermination simplifiées, carnets de terrain, raquettes à neige, pelles (igloo, land'art).

### Thèmes abordés / exemples actions

Paysages en Combrailles, raconte-moi les tourbières, un berger dans mon école, projets sur les volcans toute l'année.

### Diplômes / agréments / labels

DE accompagnatrice en montagne - BEATEP environnement - technique de marche nordique OTOP - CQP tir à l'arc - Agrément Éducation nationale.



Tél. : **06 70 44 71 28**  
Mail : **beatrice.fayet63@orange.fr**





## Claire Michel

*Cairn Nature - Accompagnatrice en moyenne montagne, éducatrice à l'environnement, animatrice nature formée à l'École du Dehors.*

Au-delà d'une idée de « sortie », la Chaîne des Puys est une immersion dans une histoire géologique passionnante ! La première rencontre est inoubliable. Nul ne pourra rester indifférent à la beauté de ces montagnes pelées, arrondies ou trouées ! Passionnée de géologie et d'histoire du paysage, je vous emmène traverser, arpenter, observer ces lieux pittoresques. Des minéraux aux formes des volcans, nous découvrirons les paysages et questionnerons les écosystèmes.

### Types de publics / niveau des classes

Primaire, collège, lycée, périscolaire.

### Types de prestations / activités

Randonnées, sorties nature, visites de sites, balades sensorielles, orientation, jeux, ateliers pédagogiques, activités manuelles de construction, interventions en classe, classes de découverte.

### Approche pédagogique

Adaptées aux niveaux des publics, les réponses aux interrogations seront amenées de façon claire et explicite, grâce à des schémas, des illustrations, et des outils pédagogiques de terrain.

### Diplômes / agréments / labels

DE accompagnatrice en montagne.



Langue parlée : **anglais**  
Tél. : **06 52 94 87 37**  
Mail : **cairn.nature@gmail.com**



## Aurélien Lebrun

*Escale Sauvage - Accompagnateur en moyenne montagne, éducateur environnement.*

Je vous emmènerai au plus près des volcans, au cœur de la Chaîne des Puys ! Partez encadrés en toute sécurité et toute l'année avec un professionnel de la montagne. Faune, flore, paysage, géologie et volcanisme n'auront plus de secret pour vous ! Nous étudierons l'environnement dans sa globalité (nature, culture et histoire) afin de comprendre comment s'est façonnée la Chaîne des Puys depuis la nuit des temps !

### Types de publics / niveau des classes

Primaire, collège, lycée, périscolaire, public en situation de handicap (solide expérience du maniement de la joëlette).

### Types de prestations / activités

Randonnées, sorties nature, balades sensorielles, orientation, jeux, ateliers pédagogiques, interventions en classe, classes de découverte.

### Approche pédagogique

Approche interactive, vivante, expérientielle et dynamique.

### Thèmes abordés / exemples actions

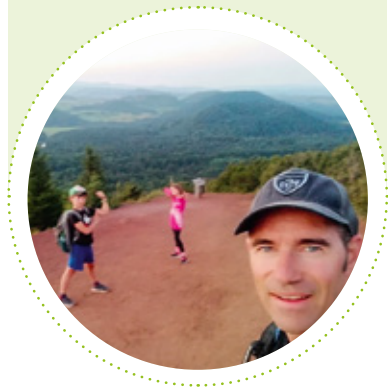
Volcanologie, géologie de terrain, faune / flore, lecture de paysages (compréhension de l'étagement de la végétation et de son évolution depuis des milliers d'années), s'émerveiller, se ressourcer, prendre un bain de forêt, comment se débrouiller dans la nature (cabanes, etc.) ?

### Diplômes / agréments / labels

DE accompagnateur en moyenne montagne - Certificat de qualification Handisport.



Tél. : **06 99 09 13 46**  
Mail : **escalesauvage@gmail.com**



## Christophe Méjean-Lapaire

*Triplebuses - Accompagnateur en moyenne montagne, moniteur VTT.*

Je m'appelle Chriss et je suis accompagnateur en moyenne montagne et moniteur VTT depuis presque 20 ans. J'habite au pied de nos superbes volcans que j'aime faire découvrir à tous. Je suis passionné par ces montagnes que je parcours régulièrement à pied, en raquettes à neige ou à vélo. Mes coups de cœur : les environs du puy de la Vache, le lac d'Aydat jusqu'au plateau de Gergovie.

### *Types de publics / niveau des classes*

Primaire, collège, périscolaire.

### *Types de prestations / activités*

Randonnées, sorties nature, visites de sites, balades sensorielles, orientation, jeux, ateliers pédagogiques, activités manuelles de construction, interventions en classe, expositions, conférences, classes de découverte et apprentissage du vélo.

### *Approche pédagogique*

Pédagogie participative en interaction avec le public, j'évite les discours magistraux... À l'aide d'outils pédagogiques divers terrain, nous allons comprendre la volcanologie, la vie des animaux, le changement climatique, la fragilité des sols...

### *Thèmes abordés / exemples actions*

Volcanologie, faune (traces et indices de présence), flore, apports de l'homme...

### *Diplômes / agréments / labels*

DE accompagnateur en moyenne montagne - CQC moniteur VTT.



Langues parlées : anglais, espagnol  
Tél. : 06 50 07 37 03  
Mail : [chriss.lapaire@hotmail.fr](mailto:chriss.lapaire@hotmail.fr)  
Site : [www.triplebuses.com](http://www.triplebuses.com)



## Loïc Michon

*Accompagnateur en moyenne montagne, éducateur à l'environnement, animateur nature.*

« Curieux de nature », telle est ma devise. Venez découvrir, sentir, goûter, respirer, écouter et respecter l'environnement remarquable de la Chaîne des Puys et de ses environs. En itinérance à travers des paysages variés, je propose une approche sensorielle pour découvrir les lieux. Laissez-vous conter la Chaîne des Puys avec des explications scientifiques sur le volcanisme, l'histoire de la région, mais aussi par l'intermédiaire d'anecdotes sur le massif et ses composants : faune, flore, paysage...

### *Types de publics / niveau des classes*

Primaire, collège, périscolaire.

### *Types de prestations / activités*

Randonnées, sorties nature, visites de sites, balades sensorielles, orientation, jeux, ateliers pédagogiques, activités manuelles de construction, interventions en classe, classes de découverte.

### *Approche pédagogique*

J'applique une démarche scientifique où l'élève est acteur de son apprentissage en quatre temps : il découvre un lieu, un paysage par lui-même ; il expérimente en posant des questions ; il comprend grâce aux explications données ; il esquisse son bilan en s'ouvrant de nouvelles portes.

### *Thèmes abordés / exemples actions*

Volcanisme, météo, faune, flore de la région. Bac à sable interactif (BASILE), puzzle paysager, construction et éruption de volcans, course d'orientation.

### *Diplômes / agréments / labels*

DE accompagnateur en moyenne montagne.



Tél. : 06 88 70 87 67  
Mail : [lomichon@yahoo.fr](mailto:lomichon@yahoo.fr)



## Patrick Mougel

Guide Rando Auvergne - Accompagnateur en moyenne montagne.

La Chaîne des Puys, ses dômes et ses cratères constituent un magnifique ensemble volcanique à découvrir à votre rythme. Les sentiers sont faciles, les sommets accessibles et les occasions de s'émerveiller nombreuses. Accompagnateur en moyenne montagne et guide de randonnée, je vous raconterai la géologie, le volcanisme, la faune et la flore, sans oublier l'histoire !

### Types de publics / niveau des classes

Primaire, collège, lycée, enseignement supérieur, périscolaire.

### Types de prestations / activités

Randonnées, sorties nature, visites de sites, balades sensorielles, interventions en classe, conférences.

### Approche pédagogique

À l'écoute des enfants curieux !

### Thèmes abordés / exemples actions

Faune dont ornithologie, flore, volcanisme, géologie. Diaporamas.

### Diplômes / agréments / labels

DE accompagnateur en moyenne montagne - BPJEPS « activités physiques pour tous » - Guide Nature Volontaire (label CPIE).



Langues parlées : **anglais, allemand**  
Tél. : **06 62 72 76 01**  
Mail : **mougel.patrick@wanadoo.fr**



## Laurent Plantin

Accompagnateur en moyenne montagne, animateur nature.

La science n'est pas réservée aux scientifiques et chaque sortie est une nouvelle expérience. Partir à la rencontre de nos volcans, c'est l'occasion de s'immerger dans un territoire, avec ses paysages, ses habitants, ses légendes...

### Types de publics / niveau des classes

Scolaires (tous niveaux), périscolaires.

### Types de prestations / activités

Randonnées, sorties nature, orientation, classes de découverte, ateliers pédagogiques et interventions en classe : fonctionnement d'un volcan, risque volcanique, traces d'animaux), veillées thématiques (volcans d'ici et d'ailleurs, contes et légendes, astronomie).

### Thèmes abordés / exemples actions

Volcanisme (d'ici et d'ailleurs), géologie, évolution des paysages, activités humaines, culture, faune, flore.

### Diplômes / agréments / labels

DE accompagnateur en moyenne montagne - DUT Biologie - Master ingénierie de l'écologie.



Tél. : **06 76 19 74 92**  
Mail : **plantin.laurent@sfr.fr**



## Marc Mazataud

*Accompagnateur en moyenne montagne.*

Entre panoramas époustouflants et convivialité auvergnate, partage d'émotions garanti au cœur d'un site naturel préservé et exceptionnel. Découverte des puits de la Vache et de Lassolas, d'un affleurement au pied du puy de Dôme, cratère et aiguille du puy Chopine et des Gouttes, coulée de lave de la cheire de Côme et ses fascinants et spectaculaires trous à glace... Interaction de l'homme et des volcans de la Chaîne des Puys : pastoralisme, paysage, forêt, eau, urbanisme, histoire...

### *Types de publics / niveau des classes*

Primaire, collège, lycée, enseignement supérieur, périscolaire.

### *Types de prestations / activités*

Randonnées, sorties nature, visites de sites, interventions en classe, expositions, classes de découverte.

### *Approche pédagogique*

Évaluation préalable des connaissances, formulation et contractualisation des objectifs, approche de terrain, théorisation, évaluation finale des acquis par rapport aux objectifs.

### *Thèmes abordés / exemples actions*

Volcanisme, paysage, agriculture, pastoralisme, forêt, eaux, météorologie, urbanisme.

### *Diplômes / agréments / labels*

DE accompagnateur en moyenne montagne et agrément Éducation nationale.



Langue parlée : **anglais**  
Tél. : **06 08 32 08 46**  
Mail : **marc.mazataud@orange.fr**



## Damien Poulet

*Aventure en Terre Volcanique - Accompagnateur en moyenne montagne.*

Accompagnateur en moyenne montagne au sein du bureau « Aventure en Terre Volcanique », je vous propose de partir à la découverte des paysages et des multiples richesses naturelles de notre région volcanique.

### *Types de publics / niveau des classes*

Primaire, collège, lycée, enseignement supérieur, périscolaire.

### *Types de prestations / activités*

Randonnées, sorties nature, balades sensorielles, orientation, jeux, classes de découverte.

### *Diplômes / agréments / labels*

DE accompagnateur en moyenne montagne.



Langue parlée : **anglais**  
Tél. : **06 15 93 07 89**  
Mail : **damien.poulet@gmail.com**  
Site : **https://www.aventurevolcanique.com/**



## Didier Sauvestre

*Sur les sentiers sauvages - Accompagnateur en moyenne montagne, éducateur à l'environnement, moniteur VTT qualifié handisport.*

Prestataire de pleine nature en Auvergne : randonnée, trek, trail, orientation, VTT, raquettes à neige, marche nordique, bien-être...  
**Construisons ensemble une expérience sur mesure !**  
**Et pour rendre la nature accessible à tous, nous pourrions aussi utiliser la joëlette entraînée par l'énergie collective.**

### *Types de publics / niveau des classes*

Primaire, collège, lycée, enseignement supérieur, périscolaire.

### *Types de prestations / activités*

Randonnées, sorties nature, balades sensorielles, orientation, jeux, ateliers pédagogiques, activités manuelles de construction, interventions en classe, expositions, conférences, classes de découverte.

### *Thèmes abordés / exemples actions*

Volcans, pastoralisme, nature, culture, faune, flore.

### *Diplômes / agréments / labels*

DE accompagnateur en moyenne montagne - BPJEPS moniteur cycliste - Qualification CQP handisport - Agrément Éducation nationale.



Langue parlée : **anglais**  
 Tél. : **06 59 81 77 00**  
 Mail : **sauvestredidier@yahoo.fr**  
 Site : **http://didiersauvestre.fr/fr/**



## Joël Brugière

*Accompagnateur en moyenne montagne.*

**Effusif, explosif ou maar... Apprenez à identifier chaque type de volcan et venez vous imprégner d'innombrables découvertes dans une beauté préservée et des panoramas à couper le souffle.**

### *Types de publics / niveau des classes*

Primaire, collège, périscolaire.

### *Types de prestations / activités*

Randonnées, sorties nature, visites de sites, sorties en itinérance.

### *Approche pédagogique*

Volcanologie, lecture de paysages, reconnaissance des différentes essences (arbres, plantes).

### *Thèmes abordés / exemples actions*

La forêt et son exploitation, l'agriculture, la faune sauvage...

### *Diplômes / agréments / labels*

DE accompagnateur en moyenne montagne.



Tél. : **06 72 26 51 14**  
 Mail : **joel.brugiere@orange.fr**



## Jean-Luc Ranvier

*Guides Pavin Sancy - Accompagnateur en moyenne montagne.*

Randonnées à thème en journée et demi-journée : milieu montagnard, histoire et lecture des volcans et coulées de lave de la Chaîne des Puys, plantes protégées et médicinales... Autant de thèmes pour éveiller les sens, comprendre et admirer la nature en toute saison.

### *Types de publics / niveau des classes*

Primaire, collège, périscolaire.

### *Types de prestations / activités*

Randonnées, sorties nature, orientation, classes de découverte.

### *Thèmes abordés / exemples actions*

Origine du volcanisme, temps géologiques, différents types de volcans sur le terrain...

### *Diplômes / agréments / labels*

DE accompagnateur en moyenne montagne.



Tél. : **06 86 89 34 87**  
 Mail : **contact@guidespavinsancy.fr**  
 Site : **www.guidespavinsancy.fr**



## Ernesto Ruiz

*Bureau Montagne Nature et Volcans  
 Accompagnateur en moyenne montagne, éducateur à l'environnement, animateur nature.*

**Je suis Ernesto Ruiz accompagnateur en montagne, éducateur à l'environnement et animateur nature.**

### *Types de publics / niveau des classes*

Primaire, collège, lycée, enseignement supérieur, périscolaire.

### *Types de prestations / activités*

Randonnées, sorties nature, visites de sites, orientation, ateliers pédagogiques, interventions en classe, classes de découverte.

### *Diplômes / agréments / labels*

DE accompagnateur en moyenne montagne.



Langue parlée : **espagnol**  
 Tél. : **06 84 23 87 28**  
 Mail : **ernesto@mailoo.org**



## Olivier Marcantei

*Rand'Autrement - Accompagnateur en moyenne montagne.*

Je réside dans un hameau rural en plein cœur des volcans d'Auvergne. Passionné par ce territoire, je vous propose de découvrir les sites incontournables ou plus méconnus. À pied, en raquettes à neige ou avec mes chèvres... toujours dans la convivialité et la bonne humeur !

### Types de publics / niveau des classes

Scolaires (primaire, collège, lycée), périscolaires, groupes.

### Types de prestations / activités

Randonnées, sorties nature, visites de sites, balades sensorielles, ateliers pédagogiques, activités manuelles de construction, balades avec les chèvres et visite de la ferme, balades nocturnes.

### Approche pédagogique

Questionner, faire participer, échanger... j'aime aussi varier les approches : scientifique, artistique, ludique ou sensorielle.

### Thèmes abordés / exemples actions

Le volcanisme bien sûr mais aussi la faune et la flore, la vie humaine, le pastoralisme, la forêt et le patrimoine rural.

### Diplômes / agréments / labels

DE accompagnateur en moyenne montagne.



Langue parlée : **espagnol**  
Tél. : **06 24 51 51 04**  
Mail : **randautrement@gmail.com**  
Site : **www.randautrement.fr**



## Yves Lartigue

*Auvergne randonnée Y'you - Accompagnateur en moyenne montagne, guide touristique.*

Propositions de randonnées adaptées à vos attentes et à vos capacités. Que vous soyez petits randonneurs, grands sportifs, en famille ou amoureux de la nature, vous êtes les bienvenus ! Je peux vous organiser des demi-journées ou des journées entières, ainsi que des séjours de deux à quinze jours en autonomie ou en hébergement.

### Types de publics / niveau des classes

Scolaires (maternelle, primaire, collège, lycée, enseignement supérieur), périscolaires, publics en situation de handicaps mentaux et/ou physiques, groupes.

### Types de prestations / activités

Randonnées, sorties nature, visites de sites, orientation, conférences, balades nocturnes, sorties en itinérance en Chaîne des Puys, ateliers, ateliers pédagogiques (activités manuelles de construction, interventions en classe, classes de découverte).

### Thèmes abordés / exemples actions

Flore, faune, géologie, patrimoine humain, architectural... possibilité d'adapter, de sélectionner ou grouper des thèmes selon les goûts.

### Diplômes / agréments / labels

DE accompagnateur en moyenne montagne - DE éducateur spécialisé.



Langues parlées : **anglais, espagnol**  
Tél. : **06 74 68 02 37**  
Mail : **yveslartigue@orange.fr**  
Site : **www.sancy.com**



## Benjamin Bringer

Accompagnateur en moyenne montagne.

Explorer l'Auvergne et ses volcans, c'est aussi voyager à travers les différents paysages volcaniques du monde entier. Je vous fais découvrir le passé tumultueux de nos paysages, à la fois uniques et époustouflants. Je vous raconte également l'histoire de nos terroirs et de leurs produits caractéristiques, appréciés de tous.

### Types de publics / niveau des classes

Scolaires (maternelle, primaire, collège, lycée, enseignement supérieur), périscolaires, groupes.

### Types de prestations / activités

Randonnées, sorties nature, visites de sites, orientation, ateliers, activités manuelles de construction, interventions en classe, classes de découverte, balades nocturnes, sorties en itinérance en Chaîne des Puys.

### Diplômes / agréments / labels

DE alpinisme.



Langue parlée : **anglais**  
Tél. : **06 01 73 30 27**  
Mail : **bringerben@hotmail.fr**



## Fabrice Pouillet

Accompagnateur en moyenne montagne, instructeur marche nordique et Qi Gong en plein air.

### Types de publics / niveau des classes

Scolaires (maternelle, primaire, collège, lycée, enseignement supérieur), périscolaires, groupes.

### Types de prestations / activités

Randonnées, sorties nature, visites de sites, balades sensorielles, orientation, jeux, ateliers pédagogiques, activités manuelles de construction, interventions en classe, expositions, conférences pour les scolaires ou extrascolaires, classes de découverte, marche consciente, randonnées Qi Gong, balades nocturnes, sorties en itinérance en Chaîne des Puys, trail.

### Diplômes / agréments / labels

DE accompagnateur en moyenne montagne.



Langue parlée : **anglais**  
Tél. : **06 35 92 33 29**  
Mail : **fabricepouillet.rando@gmail.com**  
Site : **auvergnattitude.fr/**  
**nos-agendas/saison-marche-nordique/**





## Bertrand Goimard

Bureau Montagne Auvergne Sancy Volcans.  
Accompagnateur en moyenne montagne, moniteur de VTT.

Je fais partie d'un collectif local d'accompagnateurs en montagne et de moniteurs VTT. Je vous propose d'explorer les paysages et les multiples richesses naturelles de l'Auvergne. Laissez-vous guider au fil des saisons, en toute sécurité sur les chemins. Venez vivre votre aventure en fonction de vos envies et de votre niveau sur une demi-journée, une journée ou plus.

### Types de publics / niveau des classes

Scolaires (primaire, collège, lycée), périscolaires, groupes, publics en situation de handicap (sortie sur mesure en joëlette).

### Types de prestations / activités

Randonnées, sorties nature, raquettes à neige, trail, marche nordique, orientation, VTT, VTT à assistance électrique, classes de découverte, balades nocturnes, sorties en itinérance en Chaîne des Puys.

### Diplômes / agréments / labels

DE accompagnateur en moyenne montagne - moniteur VTT.



Langue parlée : **anglais**  
Tél. : **06 41 66 90 80**  
Mail : **contact@bureaumontagne.com**



## Bruno Andrieux

Sancy Rando. Accompagnateur en moyenne montagne.

Découvrez la Chaîne des Puys et ses cheires mystérieuses emplies de trésors volcaniques, géologiques et floristiques. J'aime ces lieux depuis mon enfance et souhaite transmettre aux petits et aux grands la richesse de ce pays de volcans.

### Types de publics / niveau des classes

Scolaires (maternelle, primaire, collège, lycée), périscolaires, groupes, publics en situation de handicap (mental, maladies chroniques handicapantes).

### Types de prestations / activités

Randonnées, sorties nature, visites de sites, balades sensorielles, orientation, jeux, interventions en classe, classes de découvertes, VTT, séjours en itinérance, balades nocturnes, sorties en itinérance en Chaîne des Puys, trail, marche nordique.

### Approche pédagogique

Mon approche pédagogique s'adapte au public avec lequel je suis (elle peut être sensorielle, historique, ludique...).

### Thèmes abordés / exemples actions

Sorties reconnaissance des plantes sauvages, traces d'animaux, sorties nocturnes été et hiver, jeux de piste, courses d'orientation... Parmi les thèmes abordés : la forêt et ses arbres, le volcanisme, la place de l'homme, l'art roman...

### Diplômes / agréments / labels

DE accompagnateur en moyenne montagne - BPJEPS VTT - Qualifications sport maladies chroniques.



Langue parlée : **anglais**  
Tél. : **06 61 52 90 39**  
Mail : **bruno.andrieux@sancy-rando.fr**  
Site : **www.sancy.com**



## Florence Sémiond

*Accompagnatrice en moyenne montagne.*

Géographe de formation, travaillant depuis plus de 20 ans dans l'environnement, je porte un regard attentif et sensible sur la nature, la biodiversité, la géodiversité et la gestion durable des ressources. Les sorties que j'accompagne dans la Chaîne des Puys, sur le plateau des Dômes et la faille de Limagne sont des invitations à un voyage pour mieux appréhender, comprendre et décrypter ce territoire exceptionnel aux paysages singuliers dans lequel je vis au quotidien.

### *Types de publics / niveau des classes*

Scolaires (maternelle, primaire, collège, lycée, enseignement supérieur), périscolaires, groupes, publics en situation de handicap.

### *Types de prestations / activités*

Randonnées, sorties nature, visites de sites, balades sensorielles, orientation, balades nocturnes, sorties en itinérance en Chaîne des Puys.

### *Approche pédagogique*

Mon approche est sensible et rationnelle. Ouvrir les yeux, toucher, sentir, écouter pour affiner les perceptions sensorielles que l'on a d'un paysage et d'un lieu. Décrire et expliquer pour aider à comprendre ce que l'on voit, mais de manière interactive et adaptée au niveau du groupe.

### *Thèmes abordés / exemples actions*

Paysages, géologie, faune, flore, végétation, forêt, pastoralisme, environnement.

### *Diplômes / agréments / labels*

DE accompagnateur en moyenne montagne, option milieu montagnard enneigé.



Tél. : 06 63 76 77 09  
Mail : f.semiond@gmail.com



## Laurie Laugrada

*Élément Terre. Accompagnatrice en moyenne montagne.*

### *Types de publics / niveau des classes*

Scolaires (maternelle, primaire, collège, lycée), périscolaires, groupes, publics en situation de handicap.

### *Types de prestations / activités*

Randonnées, classes de découverte.

### *Diplômes / agréments / labels*

DE accompagnateur en moyenne montagne.



Langue parlée : anglais  
Tél. : 06 12 62 09 77  
Mail : laurie.lograda@hotmail.fr



## Pascal Tarrit

*Guides Pavin Sancy. Accompagnateur en moyenne montagne.*

Venez explorer avec moi les sentiers d'Auvergne et les volcans endormis pour comprendre leur formation. Profitez de panoramas exceptionnels et découvrez une faune et une flore remarquables, au cœur d'espaces naturels préservés.

### *Types de publics / niveau des classes*

Scolaires (maternelle, primaire, collège, lycée), périscolaires, groupes et occasionnellement publics en situation de handicap.

### *Types de prestations / activités*

Randonnées, sorties nature, visites de sites, balades sensorielles, orientation, jeux, ateliers pédagogiques, activités manuelles de construction, classes de découverte, balades nocturnes, sorties en itinérance en Chaîne des Puy.

### *Approche pédagogique*

Une approche au fil de la balade, par l'éveil des sens et la lecture de paysages.

### *Thèmes abordés / exemples actions*

Volcanisme, paysage, élevage, faune, flore...

### *Diplômes / agréments / labels*

DE accompagnateur en moyenne montagne.



Tél. : 06 35 94 78 12  
Mail : [contact@guidespavinsancy.fr](mailto:contact@guidespavinsancy.fr)  
Site : [www.guidespavinsancy.fr](http://www.guidespavinsancy.fr)



## Claire Costet

*Guides Pavin Sancy. Accompagnatrice en moyenne montagne, instructrice marche afghane.*

J'organise des randonnées pour tous les publics. Les thèmes abordés peuvent être le volcanisme, la faune ou la flore.

### *Types de publics / niveau des classes*

Scolaires (maternelle, primaire, collège, lycée, enseignement supérieur), périscolaires, groupes, publics en situation de handicap.

### *Types de prestations / activités*

Randonnées, sorties nature, visites de sites, balades nocturnes.

### *Approche pédagogique*

Une approche visuelle et concrète !

### *Thèmes abordés / exemples actions*

Entre autres, la formation des volcans.

### *Diplômes / agréments / labels*

DE accompagnateur en moyenne montagne.



Tél. : 06 77 78 20 23  
Mail : [claire.costet@netcourrier.com](mailto:claire.costet@netcourrier.com)  
Site : [www.guidespavinsancy.fr](http://www.guidespavinsancy.fr)



## Jean-Christophe Ducrot

*Guides Pavin Sancy. Accompagnateur en moyenne montagne.*

Le bureau des accompagnateurs et guides touristiques « Guides Pavin Sancy » vous propose des randonnées pédestres ou en raquettes à neige, encadrées par des professionnels diplômés d'État. Une variété de thèmes est possible selon vos besoins.

### *Types de publics / niveau des classes*

Scolaires (maternelle, primaire, collège, lycée, enseignement supérieur), périscolaires, groupes, publics en situation de handicap (mobilité réduite et handicap mental).

### *Types de prestations / activités*

Randonnées, sorties nature, visites de sites, orientation, interventions en classe, classes de découverte, balades nocturnes, sorties en itinérance en Chaîne des Puys, trail.

### *Thèmes abordés / exemples actions*

Sommets et grands espaces du stratovolcan du Sancy, volcans de la Chaîne des Puys inscrite au patrimoine mondial de l'UNESCO, observation des marmottes, chamois et mouflons, découverte du patrimoine bâti et humain local : de la vie de la montagne en estive à la fabrication du saint-nectaire, plantes sauvages.

### *Diplômes / agréments / labels*

DE accompagnateur en moyenne montagne.



Langue parlée : **anglais**  
Tél. : **06 69 26 15 03**  
Mail : **contact@guidespavinsancy.fr**  
Site : **www.guidespavinsancy.fr**



## Cécile Barrat

*Accompagnatrice en moyenne montagne, éducatrice à l'environnement, animatrice nature.*

Je suis accompagnatrice en montagne et j'accueille tous les publics en capacité de se déplacer, des plus jeunes aux plus âgés. Animatrice de formation, spécialisée dans la connaissance et la découverte de l'environnement naturel montagnard, j'exerce ma profession entre la Chaîne des Puys et le massif du Sancy.

### *Types de publics / niveau des classes*

Scolaires (maternelle, primaire, collège, lycée), périscolaires, groupes, publics en situation de handicap.

### *Types de prestations / activités*

Randonnées, sorties nature, visites de sites, balades sensorielles, orientation, jeux, ateliers pédagogiques, classes de découverte, balades nocturnes, sorties en itinérance en Chaîne des Puys.

### *Diplômes / agréments / labels*

DE accompagnateur en moyenne montagne, BEATEP environnement.



Langue parlée : **anglais**  
Tél. : **06 52 56 73 15**  
Mail : **cecilebarrat@yahoo.fr**



## Christophe Grégoire

Guides Pavin Sancy. Accompagnateur en moyenne montagne.

Venez faire des randonnées ou des excursions à travers l'Auvergne avec une approche historique des lieux.

### Types de publics / niveau des classes

Scolaires (primaire, collège, lycée, enseignement supérieur), périscolaires, groupes.

### Types de prestations / activités

Randonnées, visites de sites, interventions en classe, conférences.

### Approche pédagogique

Je m'adapte à tous les publics pour transmettre au mieux mes connaissances.

### Thèmes abordés / exemples actions

L'histoire, de l'Antiquité à l'époque moderne.

### Diplômes / agréments / labels

DE accompagnateur en moyenne montagne.



Langues parlées : anglais, espagnol, portugais  
Tél. : 06 60 99 53 52  
Mail : christophe.gregoire@bbox.fr

Et aussi :

## Aymeric Bonnier

Accompagnateur en moyenne montagne, animateur nature, moniteur de VTT.



Tél. : 06 82 22 57 15  
Mail : aymericbonnier@yahoo.fr



# Les guides-conférenciers

Le guide-conférencier est un médiateur culturel qui conduit des visites, des conférences dans les territoires et sites touristiques, dans une démarche de valorisation du patrimoine.

Il sensibilise son public à l'histoire de la région, à ses évolutions, et par l'échange, l'implique dans la découverte... Il met ses connaissances en histoire, histoire de l'art, géographie, savoir-faire et traditions locales. À la portée de tous.





## Katrin Adler

*Guide-conférencière.*

Guide-conférencière diplômée et ethnologue de formation, je propose des visites du sommet du puy de Dôme mais aussi de Clermont-Ferrand, des églises romanes, des villages... sur des thématiques historiques et scientifiques : architecture, histoire, archéologie, géologie, lecture des paysages...

### *Types de publics / niveau des classes*

Primaire, collège, lycée, enseignement supérieur, périscolaires.

### *Types de prestations / activités*

Visites de sites, conférences.

### *Approche pédagogique*

Le jeune public est exigeant. Dès le début, il faut le capter, créer un lien, déterminer ses connaissances de base et s'adapter à leur niveau de connaissance. Privilégier un vocabulaire certes technique, mais compréhensible, chercher le dialogue, rester très concret : montrer de quoi on parle. Faire un lien avec le quotidien, l'actualité, le vécu (Pourquoi cette visite ? Pourquoi est-ce qu'on apprend ?). Encourager les réflexions personnelles, se montrer positive et de bonne humeur.

### *Diplômes / agréments / labels*

Maîtrise d'ethnologie - Carte de guide-conférencière.



Langues parlées : **allemand, anglais**  
Tél. : **06 74 31 25 92 - 04 73 90 48 40**  
Mail : **katrinadler@orange.fr**



## Marion Arribart

*Guide-conférencière.*

Guide-conférencière depuis 2013, je mets mes compétences au service des groupes sur différents sites de la région, dont le puy de Dôme. Volcan, site historique et superbe belvédère sur le paysage alentour, le géant des Dômes permet de découvrir de nombreuses thématiques selon vos envies. Passionnée par l'archéologie et la géologie, ma connaissance du territoire me permet d'aborder de différentes manières les sites et de créer des ponts intéressants entre eux.

### *Types de publics / niveau des classes*

Primaire, collège, lycée, enseignement supérieur, périscolaires.

### *Types de prestations / activités*

Visites de sites, conférences.

### *Diplômes / agréments / labels*

Licence d'Arts plastiques - Master médiation culturelle spécialisée dans les publics des quartiers dits « prioritaires » - Licence professionnelle de guide-conférencier.



Langue parlée : **espagnol**  
Tél. : **06 84 21 66 99**  
Mail : **marion@arribart.com**  
Site : **http://visitemillefeuilles.fr/**



## Agnès Bertet

*Grand Tour Auvergne. Guide-conférencière.*

Je suis guide-conférencière, née à Clermont-Ferrand, et je voudrais partager avec tous les richesses de cette « maison » : patrimoine naturel, patrimoine bâti, vie quotidienne passée et présente, histoire et anecdotes, savoir-faire, fragilité et tant d'autres choses. J'interviens en français et en anglais sur les divers sites historiques (puy de Dôme, Gergovie, Corent...) et dans les villages alentour.

### Types de publics / niveau des classes

Primaire, collège, lycée, enseignement supérieur, périscolaires - Formée par Accessens à tous publics en situation de handicap.

### Types de prestations / activités

Visites de sites, ateliers pédagogiques, interventions en classe, conférences, visites sensorielles.

### Approche pédagogique

Échange permanent en questions-réponses avec les enfants. But : leur faire trouver eux-mêmes la réponse. Partir d'un comportement actuel pour expliquer un comportement passé. Sensibiliser aux bons comportements dans un lieu classé. Ateliers d'expérimentation des savoir-faire et pratiques quotidiennes : danse dans l'histoire, art, héraldique...

### Thèmes abordés / exemples actions

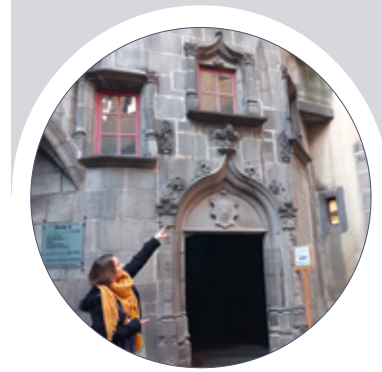
Matériaux de construction d'un bâtiment (expérimenter le matériau au toucher). Utilisation du matériel didactique mis à disposition sur les sites (ex. : espace temple de Mercure au puy de Dôme). Thèmes abordés : histoire, architecture, sociologie, art, vie quotidienne (habillement, maquillage, nourriture, artisanat...), géologie, toponymie, mesures de protection des sites...

### Diplômes / agréments / labels

Licence professionnelle de guide-conférencier.



Langue parlée : **anglais**  
Tél. : **06 48 36 03 73**  
Mail : **agnes.bertet@orange.fr**



## Iris Lucand

*Vademecum en Terres d'Auvergne. Guide-conférencière.*

Auvergnate de naissance et guide-conférencière, je vous invite à me suivre à la découverte du patrimoine régional. Au sommet du puy de Dôme, remontons le temps pour découvrir l'histoire géologique des territoires, la formation des paysages ainsi que le temple gallo-romain dédié à Mercure. Depuis ce haut lieu des sciences et du sport, nous évoquerons aussi des personnages célèbres tels que Blaise Pascal ou plus confidentiels comme Eugène Renaux.

### Types de publics / niveau des classes

Primaire, collège, lycée, enseignement supérieur, périscolaires.

### Types de prestations / activités

Visites de sites, interventions en classe.

### Approche pédagogique

Le contenu des visites est adapté aux programmes selon la classe et le niveau des élèves.

### Diplômes / agréments / labels

Master en histoire de l'art et archéologie - Licence professionnelle de guide-conférencier.



Langue parlée : **espagnol**  
Tél. : **06 71 92 04 09**  
Mail : **vademecumguides@gmail.com**  
Site : **https://vademecumguides.fr/**





## Grazia Magurano

*Guide-conférencière.*

Guide-conférencière bilingue passionnée par le patrimoine auvergnat, j'anime depuis 20 ans des visites pour Clermont Auvergne Tourisme et pour le Département au sommet du puy de Dôme depuis 2014. J'interviens également à Vulcania.

### *Types de publics / niveau des classes*

Primaire, collège, lycée, enseignement supérieur, périscolaires.

### *Types de prestations / activités*

Visites de sites.

### *Approche pédagogique*

Je m'adapte aux publics les plus hétérogènes afin de mettre à la portée de tous des sujets parfois complexes. Je cherche à captiver l'attention et à transmettre mes connaissances et ma passion pour ce métier.

### *Thèmes abordés / exemples actions*

Volcanisme, Chaîne des Puys, art roman, art gothique, époque gallo-romaine, Moyen Âge.

### *Diplômes / agréments / labels*

Maîtrise en LLCE (français-anglais) - Cartes professionnelles de guide-interprète régional et de guide-conférencier.



Langue parlée : **italien**  
Tél. : **06 88 61 18 25**  
Mail : **via.arverna@gmail.com**



## Vincent Thivolle

*Guide-conférencier.*

J'exerce le métier de guide-conférencier depuis 2002 pour différents sites de l'Allier et du Puy-de-Dôme. Ma formation d'architecte et mon activité de sculpteur me permettent une approche précise du patrimoine, s'associant à de multiples thèmes comme l'archéologie, la lecture de paysage et la géologie.

### *Types de publics / niveau des classes*

Primaire, collège, lycée, enseignement supérieur, périscolaires.

### *Types de prestations / activités*

Visites de sites, conférences.

### *Diplômes / agréments / labels*

Carte professionnelle de guide-conférencier.



Tél. : **06 10 22 06 57**  
Mail : **vincent.thivolle@hotmail.fr**  
Site : **thivolle.sculpteur.monsite-orange.fr**



## Jérôme Coppack

*Guide-conférencier, animateur nature.*

Guide expérimenté, c'est avec passion que je partage avec les plus petits comme les plus grands mes connaissances sur ce patrimoine exceptionnel de la Chaîne des Puy.

### *Types de publics / niveau des classes*

Primaire, collège, lycée, périscolaires.

### *Types de prestations / activités*

Visites de sites, ateliers pédagogiques, interventions en classe, sorties nature.

### *Thèmes abordés / exemples actions*

Volcanisme, flore, eau, toponymie, activité agropastorale, occupation humaine, archéologie, climat.

### *Diplômes / agréments / labels*

Licence Histoire des arts - Formations de guide-interprète et de guide-conférencier.



Langue parlée : **anglais**  
 Tél. : **06 83 91 12 56**  
 Mail : **jeromecoppack@hotmail.fr**  
 Site : **www.guideauvergne.com**



## Anne Grandchamps des Raux

*Guide-conférencière.*

À la découverte du site emblématique du Puy-de-Dôme, la Chaîne des Puy - faille de Limagne inscrite au patrimoine mondial de l'Unesco, laissez-vous guider par une guide-conférencière expérimentée, passionnée et toujours à votre écoute.

### *Types de publics / niveau des classes*

Primaire, collège, lycée, enseignement supérieur, périscolaires.

### *Types de prestations / activités*

Visites de sites, jeux, interventions en classe, conférences.

### *Diplômes / agréments / labels*

Guide-conférencière agréée.



Langues parlées : **anglais, italien, allemand**  
 Tél. : **06 70 27 24 65**  
 Mail : **agranne@wanadoo.fr**



## Vincent Clerget

*Guide-conférencier.*

J'aime donner aux visiteurs les clés de compréhension de notre patrimoine. J'accueille souvent les groupes depuis le puy de Dôme, belvédère idéal pour parler de volcanisme, de l'histoire des Arvernes ou encore de météorologie. Je travaille également sur les sites culturels, en particulier à Clermont-Ferrand où je prends plaisir à retracer les époques, des origines de la ville à l'essor industriel.

### *Types de publics / niveau des classes*

Scolaires (primaire, collège, lycée, enseignement supérieur), périscolaires, groupes.

### *Types de prestations / activités*

Visites de sites.

### *Diplômes / agréments / labels*

BTS Tourisme - Diplôme de guide-conférencier - Agrément Michelin.



Langues parlées : anglais, espagnol  
Tél. : 06 73 03 88 75  
Mail : vincentclrg@gmail.com



## Marjorie Auriel

*Guide-conférencière.*

Je propose principalement des visites au sommet du puy de Dôme sur l'histoire ou la volcanologie.

### *Types de publics / niveau des classes*

Scolaires, groupes, publics en situation de handicap.

### *Types de prestations / activités*

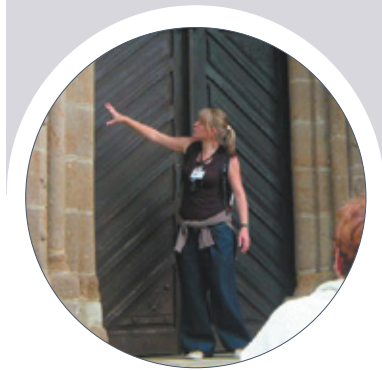
Visites de sites.

### *Diplômes / agréments / labels*

Diplôme de guide-conférencier.



Langues parlées : anglais, allemand, portugais  
Tél. : 06 41 53 97 83



## Pascale Chappot

*Les Visites Épicuriennes. Guide-conférencière.*

Je vous invite à partager des déambulations guidées sur ce territoire qui regorge de découvertes. Visitez Saint-Saturnin, village labellisé Petite Cité de Caractère®, ou le puy de Dôme, occupé par l'homme depuis au moins deux millénaires. Mais aussi Vulcania et son architecture contemporaine dans un écrin de verdure, les nombreuses fermes et leurs excellents produits locaux...

### *Types de publics / niveau des classes*

Scolaires (primaire, collège, lycée), périscolaires, groupes, publics en situation de handicap (publics empêchés).

### *Types de prestations / activités*

Visites de sites, conférences.

### *Approche pédagogique*

Voir, appréhender et comprendre le lien entre le patrimoine naturel de la Chaîne des Puys et les activités humaines depuis l'Antiquité jusqu'à nos jours.

### *Diplômes / agréments / labels*

Carte professionnelle de guide-conférencier.



Tél. : 06 26 14 41 08  
Mail : [lesvisitesepicuriennes@orange.fr](mailto:lesvisitesepicuriennes@orange.fr)  
Site : [www.visites-epicuriennes-auvergne.fr](http://www.visites-epicuriennes-auvergne.fr)



## Samir El'Bakkali

*Conférencier, géologue, volcanologue.*

Fort de 30 ans d'expérience et de présence sur le terrain, je vous fais découvrir les différents types de volcans de la Chaîne des Puys. Je souhaite sensibiliser les visiteurs au rôle de la recherche scientifique sur la compréhension de notre environnement, de sa fragilité et de sa diversité.

### *Types de publics / niveau des classes*

Scolaires (primaire, collège, lycée, enseignement supérieur), périscolaires, groupes.

### *Types de prestations / activités*

Sorties nature, visites de sites, ateliers pédagogiques, interventions en classe, classes de découverte, conférences, sorties en itinérance en Chaîne des Puys.

### *Approche pédagogique*

Stimuler le sens de l'observation, développer la capacité de raisonnement, observer et décrire la diversité des paysages et des roches volcaniques, retracer et raconter l'histoire géologique et humaine du milieu visité.

### *Thèmes abordés / exemples actions*

La géologie en général et le volcanisme en particulier.

### *Diplômes / agréments / labels*

Docteur en volcanologie.



Langue parlée : arabe  
Tél. : 06 61 93 43 00  
Mail : [samir.elbakkali@wanadoo.fr](mailto:samir.elbakkali@wanadoo.fr)

## Catherine Guillot

*Guide touristique et conférencière.*



Tél. : 06 63 83 74 84  
Mail : [cg.visitesconferences@gmail.com](mailto:cg.visitesconferences@gmail.com)

Et aussi :

## Luce Genevrien

*Vademecum en Terres d'Auvergne. Guide-conférencière.*



Tél. : 06 24 90 22 17  
Mail : [vademecumguides@gmail.com](mailto:vademecumguides@gmail.com)  
Site : <https://vademecumguides.fr/>

# Les éducateurs à l'environnement

L'éducateur à l'environnement détient une formation de base technique et scientifique.

Il organise des sorties pour faire découvrir, entre autres, la faune et la flore locales et sensibilise le public à la préservation de l'environnement.





## CPIE Clermont-Dômes

Éducation à l'environnement, animation nature et formations environnement.

Le CPIE Clermont-Dômes a pour mission d'éduquer et de sensibiliser à la nature, à l'environnement et au développement durable. Il accompagne les territoires dans le cadre des politiques publiques aux côtés des porteurs de projets. Les activités de l'association CPIE Clermont-Dômes : éducation à l'environnement et au développement durable, de l'intervention technique au soutien pédagogique.

### Types de publics / niveau des classes

Primaire, collège, lycée, enseignement supérieur, périscolaires.

### Types de prestations / activités

Sorties nature, visites de sites, balades sensorielles, orientation, jeux, ateliers pédagogiques, activités manuelles de construction, interventions en classe, conférences, classes de découverte.

### Approche pédagogique

Elle s'appuie sur les principes de la pédagogie active, rendant chaque participant acteur de ses découvertes et de ses apprentissages. Cette démarche se manifeste au travers d'approches variées pour s'adresser à chaque individu dans sa globalité : approches scientifiques, physiques, sensorielles, ludiques, sensibles...

### Thèmes abordés / exemples actions

Nous accompagnons notamment les enseignants dans leurs projets pédagogiques de la conception à la réalisation : interventions ponctuelles en classe et/ou sur le terrain, visites de sites, séjours scolaires, projets de classe... L'animation nature est le véritable cœur de métier du CPIE. Son professionnalisme est renforcé par la variété du matériel pédagogique dont dispose l'association (documentation, matériel scientifique...) ainsi que par une connaissance du terrain et un savoir-faire pédagogique.

### Diplômes / agréments / labels

Le label CPIE repose sur des valeurs d'humanisme, de promotion de la citoyenneté et de respect de la connaissance scientifique. Le label CPIE, impulsé par l'État dès 1972, est une marque déposée, gérée par l'Union nationale des CPIE.



Tél. : 04 73 87 88 73  
Mail : [contact@cpie63.fr](mailto:contact@cpie63.fr)  
Site : <https://cpie-clermont-domes.org/>



## Pierre André

Éducateur à l'environnement, animateur nature.

Diplômé en environnement, j'exerce le métier d'animateur nature sur le territoire de la Chaîne des Puys - faille de Limagne depuis 2004. Je propose des sorties accessibles à tous, en m'adaptant aux demandes. J'encadre des animations techniques et scientifiques, dans un esprit ludique. Chaque balade est différente, les grandes lignes sont tracées, mais le déroulé dépend des découvertes, des questionnements, des envies.

### Types de publics / niveau des classes

Primaire, collège, lycée, enseignement supérieur, périscolaires.

### Types de prestations / activités

Randonnées, sorties nature, jeux, ateliers pédagogiques, interventions en classe, classes de découverte.

### Approche pédagogique

Technique, scientifique ou ludique.

### Thèmes abordés / exemples actions

Faune, flore, volcanisme, patrimoine, histoire, gastronomie...

### Diplômes / agréments / labels

BTA Gestion faune sauvage - BTS Gestion et protection de la nature, option Gestion des espaces naturels - BEATEP animateur environnement - BAPAAT randonnée pédestre.



Tél. : 06 58 49 66 77  
Mail : [nature.auvergnate@gmail.com](mailto:nature.auvergnate@gmail.com)



## Vincent Amaridon

Éducateur à l'environnement, animateur nature, photographe.

Lors d'une sortie naturaliste, observons ce qui nous entoure... Je peux aborder les grands principes de la prise de vue photographique ou les richesses de la Chaîne de Puys. Les sorties sont adaptées à vos besoins sur diverses thématiques : flore, faune, paysage, technique d'affût...

### Types de publics / niveau des classes

Primaire, collège, lycée, enseignement supérieur, périscolaires.

### Types de prestations / activités

Sorties nature, visites de sites, balades sensorielles, ateliers pédagogiques, activités manuelles de construction, interventions en classe, expositions, conférences, classes de découverte, photographie.

### Approche pédagogique

Artistique et scientifique.

### Diplômes / agréments / labels

BPJEPS Éducation à l'environnement vers un développement durable - BAPAAT Loisirs tout public support randonnée pédestre - Licence pro en écologie.



Tél. : 06 72 38 31 33  
Mail : v.amaridon@gmail.com



## Émilie Deleris

Association Cultive ton ciel - Éducatrice à l'environnement.

Ateliers de fabrication, démonstrations de vol de cerfs-volants artistiques (oiseaux, papillons, libellules, cerfs-volants, feuilles) et de cerfs-volants traditionnels du monde (pays d'Asie et Amérique latine). Animations nature en toutes saisons pour observer le paysage, apprendre à identifier les plantes sauvages, connaître leurs usages populaires, trouver matière à créer.

### Types de publics / niveau des classes

Primaire, collège, lycée, enseignement supérieur, périscolaires.

### Types de prestations / activités

Randonnées, sorties nature, balades sensorielles, ateliers pédagogiques, activités manuelles de construction, interventions en classe.

### Approche pédagogique

Pédagogie de projet, approches sensible, artistique et naturaliste.

### Thèmes abordés / exemples actions

Oiseaux, plantes sauvages et savoirs populaires (alimentation, pharmacopée traditionnelle, jeux et jouets buissonniers, vannerie), forêt, sol, rivière, paysage, itinérance...

### Diplômes / agréments / labels

BAPAAT de randonnée pédestre.



Langues parlées : anglais, espagnol  
Tél. : 06 82 53 39 66 - 04 73 71 17 40  
Mail : ctonciel@gmail.com  
Site : <https://cultivetonciel.com>



## Émeline Leroy-Merlet

*Samadhi Travel. Accompagnatrice tourisme nature.*

Balade bien-être en Chaîne des Puys pour un moment de partage, d'échanges, de convivialité au contact de l'environnement naturel.

### Types de publics / Niveau des classes

Primaire, collège, lycée, enseignement supérieur, périscolaires.

### Types de prestations / activités

Sorties nature, balades sensorielles, ateliers pédagogiques et créatifs (mandalas, plantes), interventions en classe, conférences, classes de découvertes.

### Approche pédagogique

Approche ludique et créative en pleine nature. L'expérimentation est la base de la découverte et de l'apprentissage. La pédagogie par la nature est une expérimentation que l'on peut qualifier de « réception » : on reçoit une information (un bruit, une image, une sensation) et l'on en fait l'expérience grâce à nos sens.

### Thèmes abordés / exemples actions

Bien-être par la nature, connexion à soi et aux éléments, découverte de l'outil EFT (Emotional freedom technique) : points reprenant les méridiens chinois de libération des émotions, notion de sylvothérapie (bains de forêt).

### Diplômes / agréments / labels

Accompagnatrice touristique - Coach-praticienne EFT Clinique - Animatrice nature et environnement.



Tél. : 06 88 08 26 41  
Mail : [samadhitravell@gmail.com](mailto:samadhitravell@gmail.com)  
Site : [www.samadhitravel.com](http://www.samadhitravel.com)



## Renaud Daniel

*Carbala. Éducateur en montagne, artiste photographe.*

Découvrez la nature à travers l'œil du photographe. Prendre son temps, choisir, observer, apprendre quelques fondamentaux (la mise au point, le cadre, le point de vue, la bonne distance, la règle des tiers, le flou volontaire...), et voilà nos apprentis photographes prêts à rivaliser avec les plus grands !

### Types de publics / niveau des classes

Scolaires (maternelle, primaire, collège, lycée, enseignement supérieur), périscolaires, groupes.

### Types de prestations / activités

Sorties nature, photos nature, balades sensorielles, ateliers pédagogiques, interventions en classe.

### Approche pédagogique

Découvrir ce qui nous entoure en prenant le temps, s'immerger dans le milieu et faire émerger des sentiments par la photographie.

### Diplômes / agréments / labels

BEATEP environnement - Artiste photographe.



Tél. : 06 08 28 48 75  
Mail : [rdaniel@carbala.fr](mailto:rdaniel@carbala.fr)  
Site : [www.carbala.fr](http://www.carbala.fr)





## Louis Sembel

AEP Volcana et Île aux Enfants - Animateur nature.

Passionné par la nature, je vous propose de découvrir les héritages des paysages passés, au détour d'un chemin ou d'un morceau de roche !

### Types de publics / niveau des classes

Scolaires (primaire, collège, lycée, enseignement supérieur), périscolaires, groupes.

### Types de prestations / activités

Randonnées, sorties nature, visites de sites, orientation, ateliers pédagogiques, interventions en classe, classes de découverte.

### Diplômes / agréments / labels

Master en géographie et environnement.



Langue parlée : **anglais**  
Tél. : **06 31 58 60 28**  
Mail : **sembel.louis@gmail.com**



# Quelques éléments à connaître pour une sortie nature



## Comment concilier sortie de terrain et respect de l'environnement ?

La majeure partie des espaces naturels appartient à des propriétaires privés qui acceptent la circulation sur leurs propriétés. **La randonnée pédestre et la pratique du VTT ne peuvent s'effectuer que par le biais d'itinéraires balisés (GR, PR notamment)**. Il convient donc de rester impérativement sur les chemins. Il s'agit aussi de limiter les perturbations pour la faune et la flore (dérangements, piétinements...).

Les propriétaires de ces espaces de la Chaîne des Puys et le Syndicat mixte du Parc naturel régional des Volcans d'Auvergne préconisent donc **un encadrement des groupes par des professionnels** afin de garantir une fréquentation la plus respectueuse possible.



## Préparer sa sortie en amont

- **S'informer sur les réglementations** sur les sorties scolaires et les respecter impérativement.
- **S'informer sur les itinéraires de promenade**, les circuits balisés, les sites aménagés, les sites de stationnement des bus.
- **Privilégier les sites moins connus de la Chaîne des Puys** tels que le puy de Combegrasse, le puy de Vichatel (près de la maison du Parc à Montlosier), l'impluvium de Volvic.
- **Prévoir des vêtements adaptés, imperméables et chauds**, des réserves de nourriture énergétique.
- **Se chausser de manière adéquate**, même sur des sentiers balisés, car le terrain peut être instable, pentu, caillouteux ou glissant.
- **Prévoir des provisions d'eau potable.**
- **Prévoir de quoi rapporter ses déchets.**

\*\*\*

## Respecter les troupeaux dans les estives

Des troupeaux de brebis, de vaches et de chevaux passent la belle saison dans des espaces appelés estives souvent traversés par des chemins de randonnée. Les animaux sont très sensibles aux dérangements qui les stressent, peuvent les affoler et conduire à des accidents. De ce fait, **les chiens doivent toujours être tenus en laisse** et les promeneurs se faire extrêmement discrets à proximité des troupeaux. Fermer les barrières et, dès que possible, contourner les troupeaux pour garantir leur tranquillité.

\*\*\*

## Respecter la faune et la flore

- **Ne pas circuler en dehors des chemins**, même en l'absence de clôtures : le piétinement abîme la végétation et met en danger les animaux, par exemple des oiseaux qui nichent au sol...
- **Ne pas détruire** volontairement des petits animaux tels que les araignées, les chenilles... : on respecte toute la faune.
- **Ne pas cueillir de plantes** : privilégier l'observation ou la photo ; ne pas oublier les risques d'allergies liées au contact avec certaines plantes.



## Cohabiter avec les chasseurs

La période de chasse s'étend du 2<sup>e</sup> week-end de septembre au dernier week-end de février. Les jours de battues sont les jeudis, samedis et dimanches. Cette activité est potentiellement dangereuse : chasse au gros gibier (battue aux chiens courants, tirs à balles). **Les chasseurs en battue doivent signaler leur présence par des panneaux, utiliser les parkings autorisés pour la chasse afin de limiter la circulation en véhicule.** Enfin, ne pas oublier qu'ils sont souvent des ayants droit à part entière de ces espaces, parfois propriétaires sur les zones où ils exercent leur activité.

**Décaler vos visites de sites naturels en fonction des jours de battues est un gage de sécurité et de tranquillité pour tous les utilisateurs de sites naturels.**

\*\*\*

## Gérer ses déchets

Que ce soit sur les parkings ou en pleine nature, il faut **rapporter tous ses déchets**, même encombrants. Prévoir en amont, dans le sac à dos de chacun, un sac pour mettre tous ses déchets ; il est même possible de ramasser des déchets plastiques ou métalliques laissés par des personnes peu respectueuses de l'environnement ! Inciter à **utiliser des récipients durables** non jetables au lieu des emballages.



## Respecter les aménagements sur les sentiers

La fréquentation touristique engendre, par le piétinement, des formes d'érosion par destruction progressive de la végétation. De nombreux aménagements ont été entrepris pour stopper cette érosion ou la freiner : mise en défens, seuils, escaliers, clôtures, passages... Il convient de **les respecter impérativement**. Les groupes ne doivent **pas marcher sur les côtés**, afin de ne pas élargir les chemins ni détruire la végétation.

\*\*\*

## Respecter les règles de stationnement

**Ne pas stationner devant les barrières d'accès ni obstruer l'accès aux chemins** forestiers ou agricoles ; penser aussi aux règles de sécurité au moment de la descente et de la montée dans le bus (circulation de véhicules). Ne pas utiliser de zone de stationnement « sauvage ».

## ZOOM SUR LE SECTEUR CENTRAL DE LA CHAÎNE DES PUYs

Le secteur central de la Chaîne des Puy s fait l'objet d'une réglementation particulière. Il regroupe, entre autres, le puy de Pariou, le chemin des Chèvres, les puy s de Sarcoui, de Cler siou et des Goules. Retrouvez la carte détaillée ci-après.

\*\*\*

### Un espace soumis à une forte fréquentation

Ce secteur est de loin le plus fréquenté de la Chaîne des Puy s. Cette forte fréquentation provoque l'érosion des sols qui, en plus d'être néfaste pour l'environnement, peut présenter des risques pour le public. C'est pourquoi des mesures de protection ont été mises en place.

\*\*\*

### L'accès au secteur central par les groupes

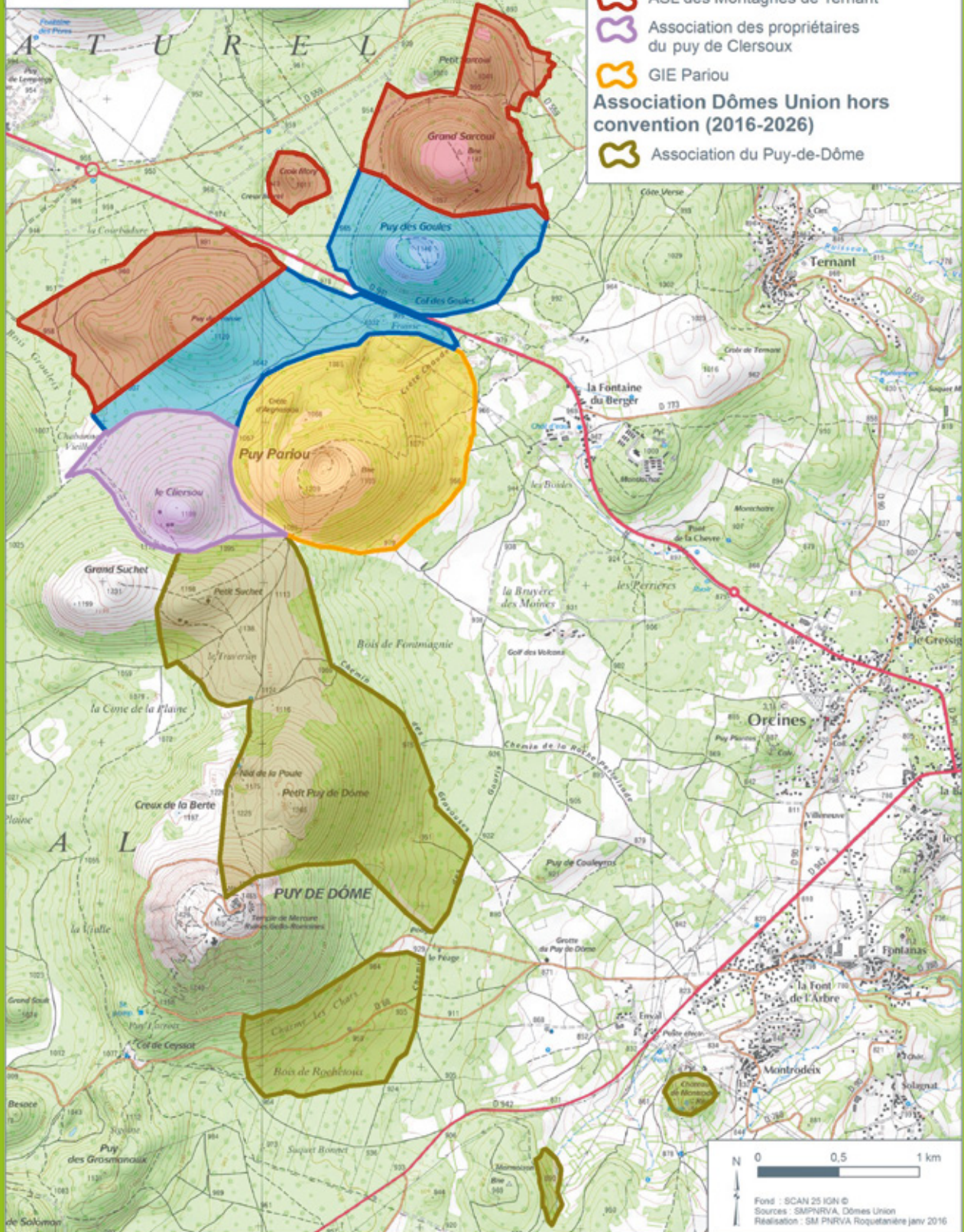
Si l'accès au secteur central était interdit aux groupes et réservé à un usage familial depuis 2013, cette restriction est désormais levée. Les propriétaires, regroupés au sein de l'association Dômes Union, acceptent désormais la circulation des groupes sur leurs terrains. Pour y accéder, les groupes – scolaires ou autres – **doivent obligatoirement être accompagnés par un professionnel référencé par le Département**, présenté dans cette plaquette, afin de sensibiliser les visiteurs et de préserver au mieux cet espace fragile.





Syndicat Mixte du PNR des Volcans d'Auvergne

# Propriétés Dômes Union "Chaîne des Puy"



# Les grands sites de visite dans la Chaîne des Puys

Plusieurs sites touristiques représentent une offre complémentaire aux visites des espaces naturels. Ils permettent, entre autres, d'expliquer de manière ludique et pédagogique les grands phénomènes géologiques à l'échelle de la planète, mais aussi à celle de la Chaîne des Puys – faille de Limagne.



## Sommet du puy de Dôme

Orcines

Point culminant de la Chaîne des Puys, le puy de Dôme, labellisé GRAND SITE DE FRANCE depuis 2008, offre une vue exceptionnelle sur les 80 volcans endormis et leur alignement parfait. Ce site emblématique permet d'exploiter une grande variété de thèmes tels que volcanisme, biodiversité, paysages, découverte du temple de Mercure... Accès à pied par le chemin des Chèvres, par le sentier des Muletiers au col de Ceyssat (entre 45 min et 1 h d'ascension) ou par le Panoramique des Dômes (train à crémaillère).



Tél. : 04 73 62 21 46

Mail : [accueilPDD@puy-de-dome.fr](mailto:accueilPDD@puy-de-dome.fr)

Site : [volcan.puy-de-dome.fr/accueil.html](http://volcan.puy-de-dome.fr/accueil.html)  
[www.panoramiquedesdomes.fr/](http://www.panoramiquedesdomes.fr/)

## Maison du Parc des Volcans

Montlosier, Aydat

La maison du Parc naturel régional des Volcans d'Auvergne propose :

- une exposition permanente illustrée et interactive présentant le territoire du parc, ses spécificités et les actions du syndicat mixte qui le gère ;
- des expositions temporaires ;
- une boutique de produits écologiques, guides et accessoires de randonnée, produits du terroir ;
- un espace d'information ;
- une salle de conférences de 100 places ;
- des sentiers de découverte et de randonnées ;
- un gîte d'étape.



Tél. : 04 73 65 64 26

Mail : [info@parcdesvolcans.fr](mailto:info@parcdesvolcans.fr)

Site : [www.parcdesvolcans.fr](http://www.parcdesvolcans.fr)

## Vulcania

Saint-Ours-les-Roches

Vulcania est un parc d'attractions et d'animations sur le volcanisme, mais aussi plus globalement sur notre planète. Ce parc à thème propose de découvrir l'histoire et les paysages de la Chaîne des Puys, les mécanismes internes de notre planète la Terre et de prendre conscience de sa fragilité. Notamment : expériences interactives et ludiques, sensations fortes en 3D, expositions...



Tél. : 04 73 19 70 00

Mail : [bienvenue@vulcania.com](mailto:bienvenue@vulcania.com)

Site : [www.vulcania.com](http://www.vulcania.com)

## Volcan de Lemptéguy

Saint-Ours-les-Roches

Il s'agit ici de pénétrer à l'intérieur d'un vrai volcan et de parcourir cet univers surréaliste à pied ou en petit train sous la conduite d'un animateur. Ancienne carrière de pouzzolane, le volcan se présente désormais comme un cratère à ciel ouvert. Il s'avère un outil exceptionnel de médiation scientifique.



Tél. : 04 73 62 23 25

Mail : [info@auvergne-volcan.com](mailto:info@auvergne-volcan.com)

Site : [www.auvergne-volcan.com](http://www.auvergne-volcan.com)





## Grotte de la Pierre de Volvic

Volvic

La grotte de la Pierre de Volvic permet un voyage au cœur d'une coulée de lave et une immersion dans l'univers des tailleurs de pierre des années 1900. Cinq espaces muséographiques permettent d'appréhender la taille de la pierre, activité emblématique de la région.



Tél. : 04 73 33 56 92

Site : [www.maisondelapierre-volvic.fr](http://www.maisondelapierre-volvic.fr)

## Sources de Volvic

Volvic

Cet espace d'information de la société des Eaux de Volvic offre une découverte de sa célèbre eau autour de quatre thématiques : l'origine de l'eau minérale naturelle de Volvic, l'importance de l'hydratation, le volcanisme et les engagements éco-citoyens de Volvic. Il est possible de regarder des films en salle de cinéma et de déguster les nouveautés ainsi que l'ensemble des produits de la marque.



Tél. : 04 73 64 51 24

Mail : [eivolvic@danone.com](mailto:eivolvic@danone.com)

Site : [www.espaceinfo.volvic.fr](http://www.espaceinfo.volvic.fr)

## Maison de site du Goulet

Volvic

Porte d'entrée de la zone du patrimoine mondial et point de départ des activités de pleine nature, la maison de site du Goulet propose un espace scénographique dédié à l'inscription de la Chaîne des Puys - faille de Limagne au patrimoine mondial de l'UNESCO. Maquette 3D, écrans tactiles et fresque explicative... les dispositifs numériques offrent une première approche du Haut lieu tectonique de la Chaîne des Puys - faille de Limagne.



Tél. : 04 73 38 85 41

Mail : [accueil@terravolcana.com](mailto:accueil@terravolcana.com)

Site : [www.terravolcana.com](http://www.terravolcana.com)

## Maison de l'Unesco Chaîne des Puys - faille de Limagne

Clermont-Ferrand

Vivez une expérience ludique et pédagogique autour de l'inscription de la Chaîne des Puys - faille de Limagne au patrimoine mondial. En plein centre de Clermont-Ferrand :

- Espace d'exposition de 140 m<sup>2</sup>
- Film dynamique sur 14 écrans
- Carte en réalité augmentée
- Mur animé



Tél : 04 73 42 47 63

Mail : [fernando.dasilvaaraujo@puy-de-dome.fr](mailto:fernando.dasilvaaraujo@puy-de-dome.fr)

Site : [www.puy-de-dome.fr/territoires/unesco/maison-unesco-chaine-des-puys-faille-de-limagne](http://www.puy-de-dome.fr/territoires/unesco/maison-unesco-chaine-des-puys-faille-de-limagne)

Boutique : [boutique@puy-de-dome.fr](mailto:boutique@puy-de-dome.fr)



## Glossaire

- **AMM** : accompagnateur en moyenne montagne
- **BAPAAT** : brevet d'aptitude professionnelle d'assistant animateur technicien de la jeunesse et des sports
- **BASILE** : bac à sable interactif, ludique et éducatif
- **BEATEP** : brevet d'État d'animateur technicien de l'éducation populaire
- **BPJEPS** : brevet professionnel de la jeunesse, de l'éducation populaire et du sport
- **BTA** : brevet de technicien agricole
- **BTSA** : brevet de technicien supérieur agricole
- **CQC** : certificat de qualification complémentaire
- **CQP** : certificat de qualification professionnelle
- **CPIE** : centre permanent d'initiatives pour l'environnement
- **DE** : diplôme d'État
- **EEDD** : éducation à l'environnement et au développement durable
- **LLCE** : langues, littératures et civilisations étrangères
- **OTOP** : optimisation de la foulée, tenue du corps, ouverture des mains, position des bâtons

**Contenu** : CD63

**Crédits photos** : Jodie Way, Valentin Uta, Vincent Amaridon, Jérôme Chabanne, Henri Derus

**Conception graphique** : boris-sabatier.com



# PUY-de-DÔME

## CHAÎNE DES PUYs

### FAILLE DE LIMAGNE

### PATRIMOINE MONDIAL

## UNESCO

[www.puy-de-dome.fr](http://www.puy-de-dome.fr)     

