

**ACCOMPAGNATEURS EN MOYENNE MONTAGNE
ÉDUCATEURS À L'ENVIRONNEMENT
GUIDES-CONFÉRENCIERS**

FAITES CONFIANCE À DES PROFESSIONNELLS RÉFÉRENCÉS

par le Département du Puy-de-Dôme



**Mission découverte
Chaîne des Puys - faille
de Limagne**

www.puy-de-dome.fr     


PUY-de-DÔME
CHAÎNE DES PUYs
FAILLE DE LIMAGNE
PATRIMOINE MONDIAL
UNESCO

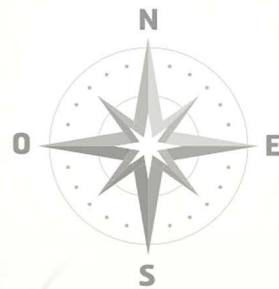
SOMMAIRE

■ Pourquoi faire appel à un professionnel référencé ?	2
■ Les accompagnateurs en moyenne montagne	3
■ Les guides-conférenciers	12
■ Les éducateurs à l'environnement	17
■ Quelques éléments à connaître pour une sortie en nature	21
■ Les grands sites de visite dans la Chaîne des Puys	24



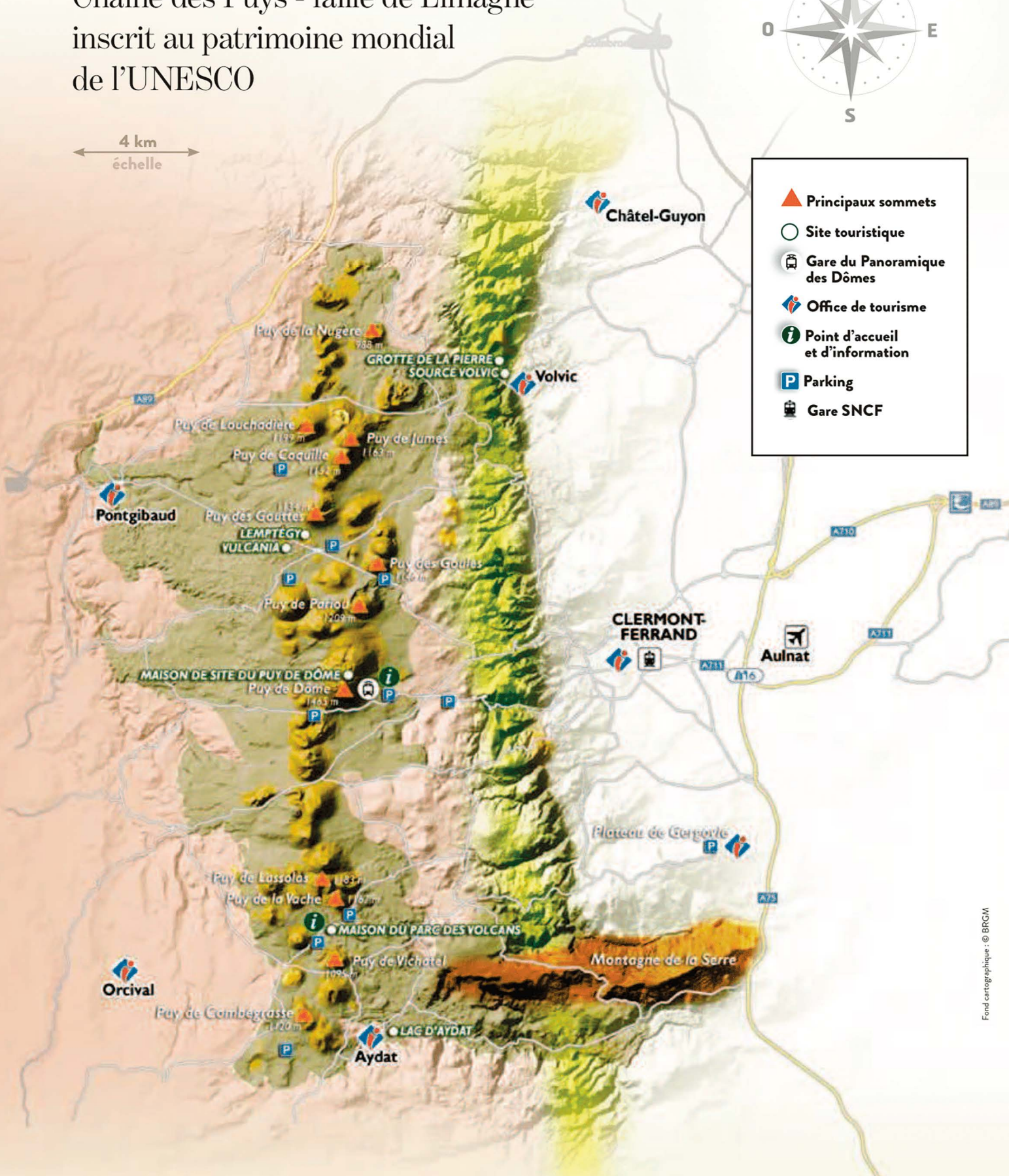
Haut-lieu tectonique

Chaîne des Puys - faille de Limagne inscrit au patrimoine mondial de l'UNESCO



4 km
échelle

- Principaux sommets
- Site touristique
- Gare du Panoramique des Dômes
- Office de tourisme
- Point d'accueil et d'information
- Parking
- Gare SNCF



Plateau des Dômes
Montagnes anciennes aplanies par l'érosion
350 millions d'années

Faille de Limagne
Fracturation de la croûte terrestre
35 millions d'années

Montagne de la Serre
Relief inversé (anciennes coulées de lave)
3 millions d'années

Chaîne des Puys
80 volcans monogéniques de 95 000 à 8 400 ans pour les plus récents



Lionel CHAUVIN

*Président du Conseil départemental
du Puy-de-Dôme*

Inscrit au patrimoine mondial de l'UNESCO en juillet 2018, le Haut lieu tectonique Chaîne des Puys – faille de Limagne possède tous les atouts pour faire l'objet d'un projet scolaire avec vos élèves.

Les 80 volcans endormis, leur alignement parfait avec la faille de Limagne et le relief inversé de la montagne de la Serre forment un ensemble emblématique qui permet d'exploiter une grande variété de thèmes tels que la géologie (tectonique, volcanisme, érosion) mais aussi la biodiversité, les paysages, les apports de l'homme, la découverte du temple de Mercure... et de sensibiliser les plus jeunes à la préservation de cet environnement.

Afin d'accompagner les jeunes visiteurs sur ce périmètre, le Conseil départemental du Puy-de-Dôme a lancé le projet « Mission découverte Chaîne des Puys – faille de Limagne » visant à référencer des professionnels de l'encadrement de groupes : accompagnateurs en moyenne montagne, éducateurs à l'environnement, animateurs nature, guides-conférenciers. Régulièrement formés et informés sur les spécificités et l'actualité de ce site naturel, historique et humain, ils possèdent toutes les compétences pour vous emmener à la découverte de notre patrimoine et vous révéler les richesses de ce territoire d'exception. Un territoire où touristes, éleveurs, forestiers, propriétaires privés doivent cohabiter avec le souci permanent de concilier les usages.

S'attacher les services d'un professionnel référencé est la clé d'une visite de qualité dans le respect de cet espace fragile par nature.

Bienvenue à toutes et à tous dans la Chaîne des Puys – faille de Limagne.



Pourquoi faire appel à un professionnel référencé ?

Qu'ils soient accompagnateurs en moyenne montagne, guides-conférenciers, éducateurs à l'environnement ou animateurs nature, ces professionnels passionnés seront à votre écoute pour ajuster leurs prestations à votre projet scolaire en Chaîne des Puys - faille de Limagne.

Ces professionnels disposent d'une **parfaite expérience du territoire** et d'une **bonne connaissance des règlements et des enjeux**. Outre la transmission de **savoirs fiables**, ils ont à cœur de conseiller et transmettre les **bons messages en matière de préservation**.

Choisir un professionnel référencé pour la découverte de la Chaîne des Puys - faille de Limagne, c'est assurer à son projet **un niveau de qualité à la hauteur de la reconnaissance internationale du site**. N'hésitez pas à les contacter pour organiser avec eux votre **découverte pédagogique**.



Retrouvez-les sur :

<https://volcan.puy-de-dome.fr/decouvrir/guides-accompagnateurs.html>



Les accompagnateurs en moyenne montagne

L'accompagnateur en moyenne montagne est un guide professionnel diplômé d'État (DE) qui prévoit le parcours en fonction du niveau et des envies du public accueilli.

Ces sorties prennent en compte la sécurité des randonneurs, en anticipant la météo.

L'accompagnateur en moyenne montagne est un naturaliste généraliste : il fait découvrir les milieux naturels, patrimoniaux et humains.





Vinciane Authier

Vinciane Nature et Montagne
Accompagnatrice en moyenne montagne,
éducatrice environnement, animatrice nature.

Envie de vous évader dans la nature, sur la piste des animaux ou encore de reconnaître les plantes sauvages et gravir les volcans ? Alors suivez la guide ! Je vous accompagne en randonnée pédestre, en raquettes ou avec un âne, pour découvrir l'environnement naturel de la Chaîne des Puys. Sorties sur mesure, adaptées à vos envies.

Types de publics / niveau des classes

Crèche, maternelle, primaire, collège, lycée, périscolaire.

Types de prestations / activités

Randonnées, sorties nature, balades sensorielles, orientation, jeux, ateliers pédagogiques, activités manuelles de construction, interventions en classe, classes de découverte, séjours itinérants pour colonies.

Approche pédagogique

Pédagogie active où les jeunes sont acteurs de leur apprentissage avec différentes approches : sensorielles, coopératives, ludiques, scientifiques ou artistiques.

Thèmes abordés / exemples actions

Reconnaître les différents types de volcans : effusif, explosif... en observant leur forme et la roche dont ils sont composés. Observer le paysage et comprendre les activités de l'homme en Chaîne des Puys. Découvrir les animaux sauvages et la végétation caractéristique du milieu montagnard.

Diplômes / agréments / labels

DE accompagnateur en moyenne montagne - BPJEPS environnement - CAP petite enfance.



Langue parlée : **anglais**
Tél. : **06 14 17 33 21**
Mail : **vinciane@nature-et-montagne.fr**
Site : **https://nature-et-montagne.fr/**



Kevin Conilh

Empreinte - Accompagnateur en moyenne montagne,
éducateur environnement, animateur nature, formateur.

Un accompagnement personnalisé au fil des volcans, pour appréhender la diversité des paysages et les multiples richesses de la nature. Pédagogie, sécurité et convivialité seront au rendez-vous. Randonnées nature en Auvergne, dans les volcans de la Chaîne des Puys, en montagne et ailleurs. Sorties thématiques : faune, flore, volcanisme, milieux naturels, paysages... Sorties à la carte toute l'année : randonnées hivernales en raquettes, bivouac, itinérances...

Types de publics / niveau des classes

Maternelle, primaire, collège, lycée, enseignement supérieur, périscolaire.

Types de prestations / activités

Randonnées, sorties nature, balades sensorielles, orientation, jeux, ateliers pédagogiques, activités manuelles de construction, interventions en classe, conférences, classes de découverte.

Approche pédagogique

Immersion sur le terrain pour aborder de manière concrète les apprentissages. Démarche de pédagogie active avec alternance des approches pédagogiques (scientifique, sensible, sportive, ludique, sensorielle...) et des rythmes.

Thèmes abordés / exemples actions

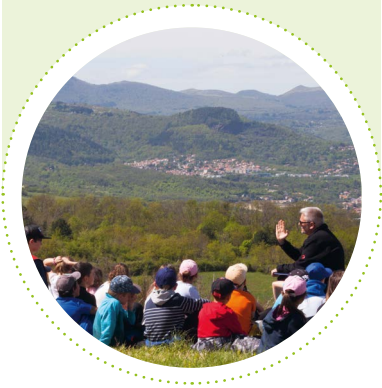
Volcanisme, géologie et paysage (genèse des formes volcaniques, échantillonnage et détermination des roches présentes, expériences diverses, lecture de paysages...). Faune et flore (recherche des traces et indices, détermination au moyen de clés adaptées, jeux divers conceptuels, approche artistique et sensorielle...).

Diplômes / agréments / labels

Licence Pro Loisirs Sportif de nature - DE accompagnateur en moyenne montagne - DEJEPS Alpinisme - BTSA Gestion et Protection de la Nature - Option Animation Nature BTA Gestion de la Faune Sauvage - Agrément Éducation nationale - Organisme de formation déclaré en préfecture.



Langues parlées : **anglais, italien, espagnol**
Tél. : **06 83 32 02 91**
Mail : **kconilh@outlook.fr**
Site : **www.empreinte-educnature.fr**



Alexandre Prunji

Bureau Montagne Nature et Volcans - Accompagnateur en moyenne montagne, éducateur environnement, animateur nature, formateur EEDD, organisateur immatriculé de séjours et voyages scolaires.

Une vocation : offrir en partage les beautés, curiosités et singularités d'un territoire d'exception, l'Auvergne volcanique et montagnarde ! C'est une invitation à une découverte personnalisée des sciences et de la nature, de l'histoire et du patrimoine culturel, des activités de pleine nature au cœur des volcans d'Auvergne.

Types de publics / niveau des classes

Primaire, collège, lycée, enseignement supérieur, périscolaire.

Types de prestations / activités

Randonnées, sorties nature, visites de sites, balades sensorielles, orientation, ateliers pédagogiques, interventions en classe, classes de découverte.

Approche pédagogique

Elle est objective et rationnelle : c'est l'étude de l'environnement dans son acception la plus large (nature et culture). Elle est aussi subjective et symbolique : elle peut s'exprimer par le rêve, l'expression artistique ou le jeu. Les enfants s'expriment librement sur le thème exploré. Chacun prend conscience de ce qu'il sait, ressent ou imagine. À partir de ces bases communes, je suscite le questionnement pour aiguïser la curiosité, ouvrir des pistes de recherche, partager des connaissances et construire savoirs et savoir-faire.

Thèmes abordés / exemples actions

Volcanologie, milieu montagnard et protection de la nature, eau et milieux aquatiques, énergie et développement durable, forêts et prairies d'altitude ; l'Homme dans le paysage historique : de l'Antiquité à l'époque contemporaine, exploitation, gestion, évolution de l'environnement rural montagnard.

Diplômes / agréments / labels

DE accompagnateur en moyenne montagne - BEATEP environnement - Formateur EEDD déclaré - Agrément Éducation nationale - Immatriculation Atout France des opérateurs de voyages - Intervenant labellisé BASILE Astu'sciences.



Langue parlée : **anglais**
Tél. : **06 83 37 18 83**
Mail : **guide.nature.volcan@gmail.com**
Site : **www.element-terre.org/bureau-montagne-nature-volcans**



Béatrice Fayet

Accompagnatrice en moyenne montagne, éducatrice à l'environnement, monitrice marche nordique et tir à l'arc.

Priorité à l'apprentissage en immersion et exploration sur le terrain : le lien direct avec la nature, les paysages, les lacs, les volcans. Créer des expériences uniques avec l'environnement proche, sa biodiversité, ses enjeux. Faire connaître le milieu montagnard et sa diversité, notamment l'adaptation du vivant en milieu hostile.

Types de publics / niveau des classes

Maternelle, primaire, collège, lycée, enseignement spécialisé, périscolaire.

Types de prestations / activités

Randonnées à thèmes, sorties nature, levers de soleil, balades nocturnes, ateliers pédagogiques en classe, accompagnements de classes de découverte, visites de sites naturels, interventions en classe ou autour de l'école.

Approche pédagogique

De la pédagogie de projet à la pédagogie active. Une approche sensible, artistique, ludique, naturaliste, scientifique du vivant au fil des saisons. Prêt de matériel pédagogique ou technique pour la découverte naturaliste : jumelles, loupes, épuisettes, malles pédagogiques, memory connaissances, clefs de détermination simplifiées, carnet de terrain, raquettes à neige, pelle (igloo, land'art).

Thèmes abordés / exemples d'actions

Paysages en Combrailles, raconte-moi les tourbières, un berger dans mon école, projets sur les volcans toute l'année.

Diplômes / agréments / labels

DE accompagnatrice en montagne - BEATEP environnement - technique de marche nordique OTO - CQP TIR A L'ARC - Agrément Éducation nationale.



Tél. : **06 70 44 71 28**
Mail : **beatrice.fayet63@orange.fr**



Claire Michel

Cairn Nature - Accompagnatrice en moyenne montagne, éducatrice à l'environnement, animatrice nature formée à l'École du Dehors.

Au-delà d'une idée de « sortie », cheminer à travers la Chaîne des Puys est une immersion dans une histoire géologique passionnante ! La première rencontre est inoubliable. Nul ne pourra rester indifférent à la beauté de ces montagnes pelées, arrondies ou trouées ! Passionnée de géologie et d'histoire du paysage, je vous emmène traverser, arpenter, observer ces lieux pittoresques. Des minéraux aux formes des volcans, nous découvrirons les paysages et questionnerons les écosystèmes.

Types de publics / niveau des classes

Primaire, collège, lycée, périscolaire.

Types de prestations / activités

Randonnées, sorties nature, visites de sites, balades sensorielles, orientation, jeux, ateliers pédagogiques, activités manuelles de construction, interventions en classe, classes de découverte.

Approche pédagogique

Adaptées aux niveaux des publics, les réponses aux interrogations seront amenées de façon claire et explicite, grâce à des schémas, des illustrations, et des outils pédagogiques de terrain.

Diplômes / agréments / labels

DE accompagnatrice en montagne.



Langue parlée : **anglais**
Tél. : **06 52 94 87 37**
Mail : **cairn.nature@gmail.com**



Aurélien Lebrun

Escale Sauvage - Accompagnateur en moyenne montagne, éducateur environnement.

Je vous emmènerai au plus près des volcans, au cœur de la Chaîne des Puys ! Partez encadrés en toute sécurité et toute l'année avec un professionnel de la montagne. Faune, flore, paysage, géologie et volcanisme n'auront plus de secret pour vous ! Nous étudierons l'environnement dans sa globalité (nature, culture et histoire) afin de comprendre comment s'est façonnée la Chaîne des Puys depuis la nuit des temps !

Types de publics / niveau des classes

Primaire, collège, lycée, périscolaire, public en situation de handicap (solide expérience du maniement de la joëlette).

Types de prestations / activités

Randonnées, sorties nature, balades sensorielles, orientation, jeux, ateliers pédagogiques, interventions en classe, classes de découverte.

Approche pédagogique

Approche interactive, vivante, expérientielle et dynamique.

Thèmes abordés / exemples action

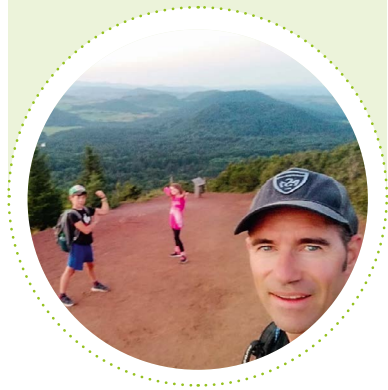
Volcanologie, géologie de terrain, faune / flore, lecture de paysage (compréhension de l'étagement de la végétation et de son évolution depuis des milliers d'années), s'émerveiller, se ressourcer, prendre un bain de forêt, marcher pieds nus, comment se débrouiller dans la nature (plantes comestibles, cabanes, etc.) ?

Diplômes / agréments / labels

DE accompagnateur en moyenne montagne - Certificat de qualification Handisport.



Tél. : **06 99 09 13 46**
Mail : **escalesauvage@gmail.com**



Christophe Méjean-Lapaire

Triplebuses - Accompagnateur en moyenne montagne, moniteur VTT.

Je m'appelle Chriss et je suis accompagnateur en moyenne montagne et moniteur VTT depuis presque 20 ans. J'habite aux pieds de nos superbes volcans que j'aime faire découvrir à tous. Je suis passionné par ces montagnes que je parcours régulièrement à pied, en raquettes à neige ou à vélo. Mes coups de cœur : le secteur du puy de la Vache, le lac d'Aydat jusqu'au plateau de Gergovie.

Types de publics / niveau des classes

Primaire, collège, périscolaire.

Types de prestations / activités

Randonnées, sorties nature, visites de sites, balades sensorielles, orientation, jeux, ateliers pédagogiques, activités manuelles de construction, interventions en classe, expositions, conférences, classes de découverte et apprentissage du vélo.

Approche pédagogique

Pédagogie participative en interaction avec le public, j'évite les discours magistraux... À l'aide d'outils pédagogiques divers et du terrain nous allons comprendre la volcanologie, la vie des animaux, le changement climatique, la fragilité des sols...

Thèmes abordés / exemples actions

Volcanologie, faune (traces et indices de présence), flore, apports de l'homme...

Diplômes / agréments / labels

DE accompagnateur en moyenne montagne - CQC moniteur VTT.



Langues parlées : anglais, espagnol
Tél. : 06 50 07 37 03
Mail : chriss.lapaire@hotmail.fr
Site : www.triplebuses.com



Loïc Michon

Accompagnateur en moyenne montagne, éducateur à l'environnement, animateur nature.

« Curieux de nature », telle est ma devise. Venez découvrir, sentir, goûter, respirer, écouter et respecter l'environnement remarquable de la Chaîne des Puys et de ses environs. En itinérance à travers des paysages connus ou inconnus, je propose une approche sensorielle pour découvrir les lieux. Laissez-vous conter la Chaîne des Puys avec des explications scientifiques sur le volcanisme, l'histoire de la Région mais aussi par l'intermédiaire d'anecdotes sur le massif et ses composants : faune, flore, paysage...

Types de publics / niveau des classes

Primaire, collège, périscolaire.

Types de prestations / activités

Randonnées, sorties nature, visites de sites, balades sensorielles, orientation, jeux, ateliers pédagogiques, activités manuelles de construction, interventions en classe, classes de découverte.

Approche pédagogique

J'applique une démarche scientifique où l'élève est acteur de son apprentissage en quatre temps : il découvre un lieu, un paysage par lui-même ; il expérimente en posant des questions ; il comprend grâce aux explications données ; il esquisse son bilan en s'ouvrant de nouvelles portes.

Thèmes abordés / exemples actions

Volcanisme, météo, faune, flore de la Région. Bac à Sable Interactif (BASILE), puzzle paysager, construction et éruption de volcans, course d'orientation.

Diplômes / agréments / labels

DE accompagnateur en moyenne montagne.



Tél. : 06 88 70 87 67
Mail : lomichon@yahoo.fr



Patrick Mougel

Guide Rando Auvergne - Accompagnateur en moyenne montagne.

La Chaîne des Puys, ses dômes et ses cratères constituent un magnifique ensemble volcanique à découvrir au rythme de vos pas. Les sentiers sont faciles, les sommets accessibles et les occasions de s'émerveiller nombreuses. Accompagnateur en moyenne montagne et guide de randonnée, je vous raconterai la géologie, le volcanisme, la faune et la flore, sans oublier l'histoire !

Types de publics / niveau des classes

Primaire, collège, lycée, enseignement supérieur, périscolaire.

Types de prestations / activités

Randonnées, sorties nature, visites de sites, balades sensorielles, interventions en classe, conférences.

Approche pédagogique

À l'écoute des enfants curieux !

Thèmes abordés / exemples actions

Faune dont ornithologie, flore, volcanisme, géologie. Diaporamas.

Diplômes / agréments / labels

DE accompagnateur en moyenne montagne - BPJEPS « activités physiques pour tous » - Guide Nature Volontaire (label CPIE).



Langues parlées : **anglais, allemand**
Tél. : **06 62 72 76 01**
Mail : **mougel.patrick@wanadoo.fr**



Laurent Plantin

Accompagnateur en moyenne montagne (formation en cours), animateur nature.

La science n'est pas réservée aux scientifiques et chaque sortie est une nouvelle expérience que je vous invite à venir partager. Partir à la rencontre de nos volcans, c'est aussi l'occasion de s'immerger dans un territoire, avec ses paysages, ses habitants, ses légendes...

Types de publics / niveau des classes

Scolaires (tous niveaux), périscolaires.

Types de prestations / activités

Randonnées, sorties nature, orientation, classes de découverte, ateliers pédagogiques et interventions en classe (fonctionnement d'un volcan / risque volcanique / traces d'animaux), veillées thématiques (volcans d'ici et d'ailleurs / contes et légendes / astronomie).

Thèmes abordés

Volcanisme (d'ici et d'ailleurs), géologie, évolution des paysages, activités humaines, culture, faune, flore.

Diplômes / agréments / labels

DE accompagnateur en moyenne montagne (formation en cours - prérogatives stagiaire) - DUT Biologie - Master Ingénierie de l'Écologie.



Tél. : **06 76 19 74 92**
Mail : **plantin.laurent@sfr.fr**



Marc Mazataud

Accompagnateur en moyenne montagne.

Entre panoramas époustouflants et convivialité auvergnate, partage d'émotions garanties au cœur d'un site naturel préservé et exceptionnel. Découverte des puys de la Vache et de Lassolas, d'un affleurement au pied du puy de Dôme, cratère et aiguille du puy Chopine et des Gouttes, coulée de lave de la cheire de Côme et de ses fascinants et spectaculaires trous à glace... Interaction de l'Homme et des volcans de la Chaîne des Puys : pastoralisme, paysage, forêt, eau, urbanisme, histoire...

Types de publics / niveau des classes

Primaire, collège, lycée, enseignement supérieur, périscolaire.

Types de prestations / activités

Randonnées, sorties nature, visites de sites, interventions en classe, expositions, classes de découverte.

Approche pédagogique

Évaluation préalable des connaissances, formulation et contractualisation des objectifs, approche de terrain, théorisation, évaluation finale des acquis par rapport aux objectifs.

Thèmes abordés / exemples actions

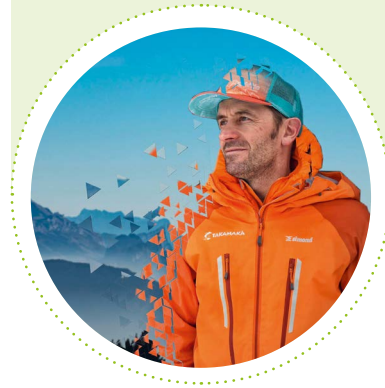
Volcanisme, paysage, agriculture, pastoralisme, forêt, eaux, météorologie, urbanisme.

Diplômes / agréments / labels

DE accompagnateur en moyenne montagne et agrément Éducation nationale.



Langue parlée : **anglais**
Tél. : **06 08 32 08 46**
Mail : **marc.mazataud@orange.fr**



Damien Poulet

Aventure en Terre Volcanique - Accompagnateur en moyenne montagne.

Accompagnateur en moyenne montagne au sein du bureau « Aventure en Terre Volcanique », je vous propose de partir à la découverte des paysages et des multiples richesses naturelles de notre région volcanique.

Types de publics / niveau des classes

Primaire, collège, lycée, enseignement supérieur, périscolaire.

Types de prestations / activités

Randonnées, sorties nature, balades sensorielles, orientation, jeux, classes de découverte.

Diplômes / agréments / labels

DE accompagnateur en moyenne montagne.



Langue parlée : **anglais**
Tél. : **06 15 93 07 89**
Mail : **damien.poulet@gmail.com**
Site : **https://www.aventurevolcanique.com/**



Didier Sauvestre

Sur les sentiers sauvages - Accompagnateur en moyenne montagne, éducateur à l'environnement, moniteur VTT qualifié handisport.

Prestataire de pleine nature en Auvergne : randonnée, trek, trail, orientation, VTT, raquettes à neige, marche nordique, bien-être...
Construisons ensemble une expérience sur mesure !
Et pour rendre la nature accessible à tous, nous pourrions aussi utiliser la joëlette entraînée par l'énergie collective.

Types de publics / niveau des classes

Primaire, collège, lycée, enseignement supérieur, périscolaire.

Types de prestations / activités

Randonnées, sorties nature, balades sensorielles, orientation, jeux, ateliers pédagogiques, activités manuelles de construction, interventions en classe, expositions, conférences, classes de découverte.

Thèmes abordés

Volcans, pastoralisme, nature, culture, faune, flore.

Diplômes / agréments / labels

DE accompagnateur en moyenne montagne - BPJEPS moniteur cycliste - Qualification CQP handisport - Agrément Éducation nationale.



Langue parlée : **anglais**
 Tél. : **06 59 81 77 00**
 Mail : **sauvestredidier@yahoo.fr**
 Site : **http://didiersauvestre.fr/fr/**



Joël Brugière

Accompagnateur en moyenne montagne.

Effusif, explosif ou maar... Apprenez à identifier chaque type de volcan et venez vous imprégner d'innombrables découvertes dans une beauté préservée et des panoramas à couper le souffle.

Types de publics / niveau des classes

Primaire, collège, périscolaire.

Prestations / activités

Randonnées, sorties nature, visites de sites, sorties en itinérance.

Approche pédagogique

Volcanologie, lecture de paysages, reconnaissance des différentes essences (arbres, plantes).

Thèmes abordés / exemples actions

La forêt et son exploitation, l'agriculture, la faune sauvage...

Diplômes / agréments / labels

DE accompagnateur en moyenne montagne.



Tél. : **06 72 26 51 14**
 Mail : **joel.brugiere@orange.fr**



Jean-Luc Ranvier

Guides Pavin Sancy - Accompagnateur en moyenne montagne.

Découverte des volcans d'Auvergne avec un professionnel diplômé. Randonnées à thème en journée et demi-journée : milieu montagnard, histoire et lecture des volcans et coulées de lave de la Chaîne des Puys, plantes protégées et médicinales... Autant de thèmes pour éveiller les sens, comprendre et admirer la nature en toute saison.

Types de publics / niveau des classes

Primaire, collège, périscolaire.

Types de prestations / activité

Randonnées, sorties nature, orientation, classes de découverte.

Thèmes abordés / exemples actions

Origine du volcanisme, temps géologiques, différents types de volcans sur le terrain...

Diplômes / agréments / labels

DE accompagnateur en moyenne montagne.



Tél. : 06 86 89 34 87
Mail : contact@guidespavinsancy.fr
Site : www.guidespavinsancy.fr



Ernesto Ruiz

*Bureau Montagne Nature et Volcans
Accompagnateur en moyenne montagne, éducateur à l'environnement, animateur nature.*

Types de publics / niveau des classes

Primaire, collège, lycée, enseignement supérieur, périscolaire.

Types de prestations / activités

Randonnées, sorties nature, visites de sites, orientation, ateliers pédagogiques, interventions en classe, classes de découverte.

Diplômes / agréments / labels

DE accompagnateur en moyenne montagne.



Langue parlée : **espagnol**
Tél. : 06 84 23 87 28
Mail : ernesto@mailoo.org

Et aussi :

Aymeric Bonnier

*Accompagnateur en moyenne montagne,
animateur nature, moniteur de VTT.*



Tél. : 06 82 22 57 15
Mail : aymericbonnier@yahoo.fr

Olivier Marcantei

Accompagnateur en moyenne montagne.

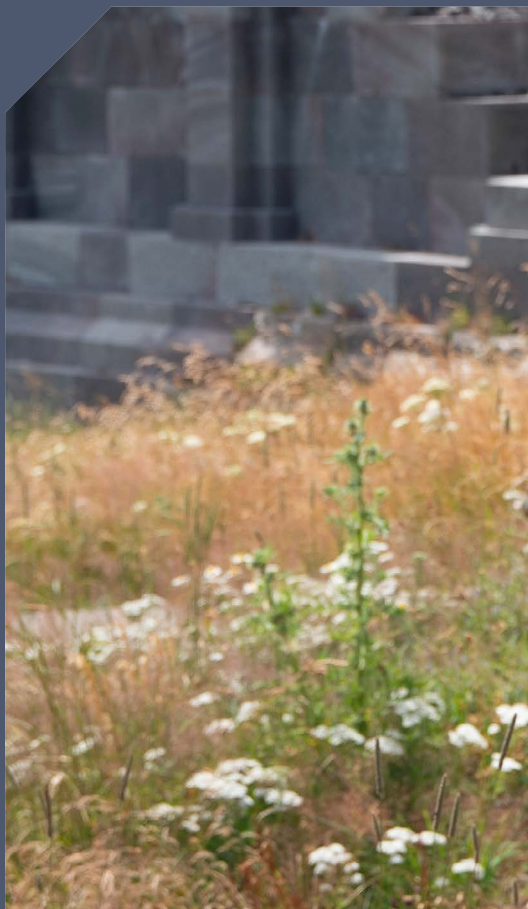


Tél. : 06 24 51 51 04
Mail : lagardette63@orange.fr

Les guides-conférenciers

Le guide-conférencier est un médiateur culturel qui conduit des visites, des conférences dans les territoires et sites touristiques, dans une démarche de valorisation du patrimoine.

Il sensibilise le public à l'histoire de la région, à ses évolutions et par l'échange implique son public dans la découverte de ce patrimoine. Il met ses connaissances en histoire, histoire de l'art, géographie, savoir-faire et traditions locales... à la portée de tous.





Katrin Adler

Guide-conférencière.

Guide-conférencière diplômée et ethnologue de formation, je propose des visites du sommet du puy de Dôme, mais aussi de Clermont-Ferrand, des églises romanes, des villages... sur des thématiques historiques et scientifiques : architecture, histoire, archéologie, géologie, lecture des paysages...

Types de publics / niveau des classes

Primaire, collège, lycée, enseignement supérieur, périscolaire.

Types de prestations / activités

Visites de sites, conférences.

Approche pédagogique

Le jeune public est exigeant à sa manière. Dès le début, il faut le capter, créer un lien, déterminer ses connaissances de base et avancer à partir de là. Privilégier un vocabulaire certes technique mais compréhensible, chercher le dialogue, rester très concret : montrer de quoi on parle. Faire un lien avec le quotidien, l'actualité, le vécu (pourquoi cette visite ? Pourquoi est-ce qu'on apprend ?). Encourager les réflexions personnelles, se montrer positive et de bonne humeur.

Diplômes / agréments / labels

Maîtrise d'ethnologie - Carte de guide-conférencière.



Langues parlées : **allemand, anglais**
Tél. : **06 74 31 25 92 - 04 73 90 48 40**
Mail : **katrinadler@orange.fr**



Marion Arribart

Guide-conférencière.

Guide-conférencière depuis 2013, je mets mes compétences au service des groupes sur différents sites de la Région, dont le puy de Dôme. Volcan, site historique et superbe belvédère sur le paysage alentour, le puy de Dôme permet d'aborder de nombreuses thématiques et paysages selon vos envies. Passionnée par l'archéologie et la géologie, ma connaissance du territoire me permet d'aborder de différentes manières les sites et de créer des ponts intéressants entre eux.

Types de publics / niveau des classes

Primaire, collège, lycée, enseignement supérieur, périscolaire.

Types de prestations / activités

Visites de sites, conférences.

Diplômes / agréments / labels

Licence d'Arts Plastiques, - Master Médiation culturelle spécialisée dans les publics des quartiers dits « prioritaires » -
Licence professionnelle de guide-conférencier.



Langue parlée : **espagnol**
Tél. : **06 84 21 66 99**
Mail : **marion@arribart.com**
Site : **http://visitemillefeuilles.fr/**



Agnès Bertet

GRAND TOUR AUVERGNE

Guide-conférencière.

Je suis guide-conférencière, née à Clermont-Ferrand, et je voudrais partager avec tous, les richesses de cette « maison » : patrimoine naturel, patrimoine bâti, vie quotidienne passée et présente, histoire et anecdotes, savoir-faire, fragilité, et tant d'autres choses. J'interviens en français et en anglais sur les divers sites historiques (puy de Dôme, Gergovie, Corent...) et dans les villages alentour.

Types de publics / niveau des classes

Primaire, collège, lycée, enseignement supérieur, périscolaire - Formée par Accessens à tous publics en situation de handicap.

Types de prestations / activités

Visites de sites, ateliers pédagogiques, interventions en classe, conférences, visites sensorielles.

Approche pédagogique

Échange permanent en questions-réponses avec les enfants. But : leur faire trouver eux-mêmes la réponse. Partir d'un comportement actuel pour expliquer un comportement passé. Sensibiliser aux bons comportements dans un lieu classé. Ateliers d'expérimentation des savoir-faire et pratiques quotidiennes : danse dans l'histoire, art, héraldique...

Thèmes abordés / exemples actions

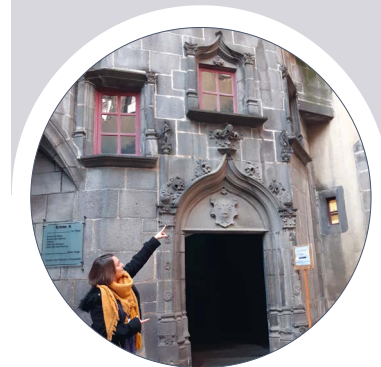
Matériaux de construction d'un bâtiment (expérimenter le matériau au toucher). Utilisation du matériel didactique mis à disposition sur les sites (ex : Espace temple de Mercure au puy de Dôme). Thèmes abordés : histoire, architecture, sociologie, art, vie quotidienne (habillement, maquillage, nourriture, artisanat...), géologie, toponymie, mesures de protection des sites...

Diplômes / agréments / labels

Licence professionnelle de guide-conférencier.



Langue parlée : **anglais**
Tél. : 06 48 36 03 73
Mail : agnes.bertet@orange.fr



Iris Lucand

VADEMECUM EN TERRES D'Auvergne

Guide-conférencière.

Auvergnate de naissance et guide-conférencière, suivez-moi à la découverte du patrimoine régional. Au sommet du puy de Dôme, remontons le temps pour découvrir l'histoire géologique des territoires, la formation des paysages ainsi que le temple gallo-romain dédié à Mercure. Depuis ce haut lieu des sciences et du sport, nous évoquerons aussi des personnages célèbres tels que Blaise Pascal ou plus confidentiels comme Eugène Renaux.

Types de publics / niveau des classes

Primaire, collège, lycée, enseignement supérieur, périscolaire.

Types de prestations / activités

Visites de sites, interventions en classe.

Approche pédagogique

Le contenu des visites est adapté aux programmes selon la classe et le niveau des élèves.

Diplômes / agréments / labels

Master en Histoire de l'art et Archéologie - Licence professionnelle de guide-conférencier.



Langue parlée : **espagnol**
Tél. : 06 71 92 04 09
Mail : vademecumguides@gmail.com
Site : <https://vademecumguides.fr/>



Grazia Magurano

Guide-conférencière.

Guide-conférencière bilingue passionnée par le patrimoine auvergnat, j'anime depuis 20 ans des visites pour Clermont Auvergne Tourisme et pour le Département au sommet du puy de Dôme depuis 2014. J'interviens également à Vulcania.

Types de publics / niveau des classes

Primaire, collège, lycée, enseignement supérieur, périscolaire.

Types de prestations / activités

Visites de sites.

Approche pédagogique

Je m'adapte aux publics les plus hétérogènes afin de mettre à la portée de tous des sujets parfois complexes. Je cherche à captiver l'attention et à transmettre mes connaissances et ma passion pour ce métier.

Thèmes abordés / exemples actions

Volcanisme Chaîne des Puys, art roman, art gothique, époque gallo-romaine, Moyen-Âge.

Diplômes / agréments / labels

Maîtrise en LLCE (français-anglais) - Cartes professionnelles de guide-interprète régional et de guide-conférencier.



Langue parlée : **italien**
Tél. : **06 88 61 18 25**
Mail : **via.arverna@gmail.com**



Vincent Thivolle

Guide-conférencier.

J'exerce le métier de guide-conférencier depuis 2002 pour différents sites de l'Allier et du Puy-de-Dôme. Ma formation d'architecte et mon activité de sculpteur me permettent une approche précise du patrimoine, s'associant à de multiples thèmes comme l'archéologie, la lecture de paysages et la géologie.

Types de publics / niveau des classes

Primaire, collège, lycée, enseignement supérieur, périscolaire.

Types de prestations / activités

Visites de sites, conférences.

Diplômes / agréments / labels

Carte professionnelle de guide-conférencier.



Tél. : **06 10 22 06 57**
Mail : **vincent.thivolle@hotmail.fr**
Site : **thivolle.sculpteur.monsite-orange.fr**



Jérôme Coppack

Guide-conférencier, animateur nature.

Guide expérimenté, c'est avec passion que je partage avec les plus petits comme les plus grands mes connaissances sur ce patrimoine exceptionnel de la Chaîne des Puys.

Types de publics / niveau des classes

Primaire, collège, lycée, périscolaire.

Types de prestations / activités

Visites de sites, ateliers pédagogiques, interventions en classe, sorties nature.

Thèmes abordés / exemples actions

Volcanisme, flore, eau, toponymie, activité agro-pastorale, occupation humaine, archéologie, climat.

Diplômes / agréments / labels

Licence Histoire des arts - Formations de guide-interprète et de guide-conférencier.



Langue parlée : **anglais**
Tél. : **06 83 91 12 56**
Mail : **jeromecoppack@hotmail.fr**
Site : **www.guideauvergne.com**



Anne Grandchamps des Raux

Guide-conférencière.

À la découverte du site emblématique de l'Auvergne, la Chaîne des Puys - faille de Limagne inscrite au patrimoine mondial de l'Unesco, laissez-vous guider par une guide-conférencière expérimentée, passionnée et toujours à votre écoute.

Types de publics / niveau des classes

Primaire, collège, lycée, enseignement supérieur, périscolaire.

Types de prestations / activités

Visites de sites, jeux, interventions en classe, conférences.

Diplômes / agréments / labels

Guide-conférencière agréée.



Langues parlées : **anglais, italien, allemand**
Tél. : **06 70 27 24 65**
Mail : **agranne@wanadoo.fr**

Et aussi :

Catherine Guillot

Guide touristique et conférencière.



Tél. : **06 63 83 74 84**
Mail : **cg.visitesconferences@gmail.com**

Luce Genevrien

VADEMECUM EN TERRES D'Auvergne

Guide-conférencière.



Tél. : **06 24 90 22 17**
Mail : **vademecumguides@gmail.com**
Site : **https://vademecumguides.fr/**

Les éducateurs à l'environnement

L'éducateur à l'environnement détient une formation de base technique et scientifique. Il organise des sorties pour faire découvrir entre autres la faune et la flore locales et sensibilise le public à la préservation de l'environnement.





CPIE Clermont-Dômes

Éducation à l'environnement, animation nature et formations environnement.

Le CPIE Clermont-Dômes a pour missions d'éduquer et de sensibiliser à la nature, à l'environnement et au développement durable. Il accompagne les territoires dans le cadre des politiques publiques aux côtés des porteurs de projets. Les activités de l'association CPIE Clermont-Dômes : éducation à l'environnement et au développement durable, de l'intervention technique au soutien pédagogique.

Types de publics / niveau des classes

Primaire, collège, lycée, enseignement supérieur, périscolaire.

Types de prestations / activités

Sorties nature, visites de sites, balades sensorielles, orientation, jeux, ateliers pédagogiques, activités manuelles de construction, interventions en classe, conférences, classes de découverte.

Approche pédagogique

Elle s'appuie sur les principes de la pédagogie active, rendant chaque participant acteur de ses découvertes et de ses apprentissages. Cette démarche se manifeste au travers d'approches variées pour s'adresser à chaque individu dans sa globalité : approches scientifiques, physiques, sensorielles, ludiques, sensibles...

Thèmes abordés / exemples actions

Nous accompagnons notamment les enseignants dans leurs projets pédagogiques de la conception à la réalisation : interventions ponctuelles en classe et / ou sur le terrain, visites de sites, séjours scolaires, projets de classe... L'animation nature est le véritable cœur de métier du CPIE. Son professionnalisme est renforcé par la variété du matériel pédagogique dont dispose l'association (documentation, matériel scientifique...) ainsi que par une connaissance du terrain et un savoir-faire pédagogique.

Diplômes / agréments / labels

Le label CPIE repose sur des valeurs d'humanisme, de promotion de la citoyenneté et de respect de la connaissance scientifique. Le label CPIE impulsé par l'État dès 1972, est une marque déposée, gérée par l'Union nationale des CPIE.



Tél. : 04 73 87 88 73
Mail : contact@cpie63.fr
Site : <https://cpie-clermont-domes.org/>



Pierre André

Éducateur à l'environnement, animateur nature.

Diplômé en environnement, j'exerce le métier d'animateur nature sur le territoire de la Chaîne des Puys - faille de Limagne depuis 2004. Je propose des sorties accessibles à tous, en m'adaptant aux demandes. J'encadre des animations techniques et scientifiques, dans un esprit ludique. Chaque balade est différente, les grandes lignes sont tracées mais le déroulé dépend des découvertes, des questionnements, des envies.

Types de publics / niveau des classes

Primaire, collège, lycée, enseignement supérieur, périscolaire.

Types de prestations / activités

Randonnées, sorties nature, jeux, ateliers pédagogiques, interventions en classe, classes de découverte.

Approche pédagogique

Technique, scientifique ou ludique.

Thèmes abordés / exemples actions

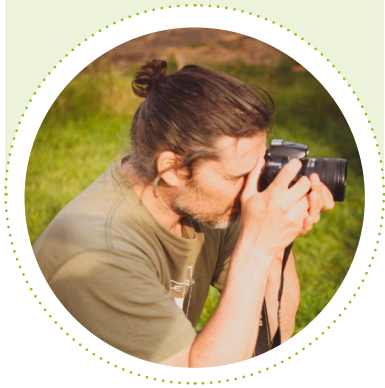
Faune, flore, volcanisme, patrimoine, histoire, gastronomie...

Diplômes / agréments / labels

BTA Gestion Faune Sauvage - BTS Gestion et Protection de la Nature, option Gestion des Espaces Naturels - BEATEP animateur environnement - BAPAAT randonnée pédestre.



Tél. : 06 58 49 66 77
Mail : nature.auvergnate@gmail.com



Vincent Amaridon

Éducateur à l'environnement, animateur nature, photographe.

Lors d'une sortie naturaliste, observons ce qui nous entoure... Je peux aborder les grands principes de la prise de vue photographique ou les richesses de la Chaîne de Puys. Les sorties sont adaptées à vos besoins sur diverses thématiques : flore, faune, paysage, technique d'affût...

Types de publics / niveau des classes

Primaire, collège, lycée, enseignement supérieur, périscolaire.

Types de prestations / activités

Sorties nature, visites de sites, balades sensorielles, ateliers pédagogiques, activités manuelles de construction, interventions en classe, expositions, conférences, classes de découverte, photographie.

Approche pédagogique

Artistique et scientifique.

Diplômes / agréments / labels

BPJEPS Éducation à l'environnement vers un développement durable - BAPAAT Loisirs tout public support randonnée pédestre - Licence pro en écologie.



Tél. : 06 72 38 31 33
Mail : v.amaridon@gmail.com



Émilie Deleris

Association Cultive ton ciel - Éducatrice à l'environnement.

Ateliers de fabrication, démonstrations de vol de cerfs-volants artistiques (oiseaux, papillons, libellules, cerfs-volants feuilles) et de cerfs-volants traditionnels du monde (pays d'Asie et Amérique latine). Animations nature en toutes saisons pour observer le paysage, apprendre à identifier les plantes sauvages, connaître et pratiquer leurs usages populaires, trouver matière à créer.

Types de publics / niveau des classes

Primaire, collège, lycée, enseignement supérieur, périscolaire.

Types de prestations / activités

Randonnées, sorties nature, balades sensorielles, ateliers pédagogiques, activités manuelles de construction, interventions en classe.

Approche pédagogique

Pédagogie de projet, approches sensible, artistique et naturaliste.

Thèmes abordés / exemples actions

Oiseaux, plantes sauvages et savoirs populaires (alimentation, pharmacopée traditionnelle, jeux et jouets buissonniers, vannerie), forêt, sol, rivière, paysage, itinérance...

Diplômes / agréments / labels

BAPAAT de randonnée pédestre.



Langues parlées : anglais, espagnol
Tél. : 06 82 53 39 66 - 04 73 71 17 40
Mail : ctonciel@gmail.com
Site : <https://cultivetonciel.com>



Émeline Leroy-Merlet

SAMADHI TRAVEL

Accompagnatrice tourisme nature.

Balade bien-être en Chaîne des Puys pour un moment de partage, d'échanges, de convivialité au contact de l'environnement naturel.

Types de publics / Niveau des classes

Primaire, collège, lycée, enseignement supérieur, périscolaire.

Types de prestations / activités

Sorties nature, balades sensorielles, ateliers pédagogiques et créatifs (mandalas, plantes et arbres comestibles, manger sainement avec la nature...), interventions en classe, conférences, classes de découvertes.

Approche pédagogique

Approche ludique et créative en pleine nature. L'expérimentation est la base de la découverte et de l'apprentissage. La pédagogie par la nature est une expérimentation que l'on peut définir de « réception », on reçoit une information (un bruit, une image, une sensation) et l'on en fait l'expérience grâce à nos sens.

Thèmes abordés / exemples actions

Bien-être par la nature, connexion à soi et aux éléments, découverte de l'outil EFT (Emotional Freedom Technique) points reprenant les méridiens chinois de libération des émotions), notion de sylvothérapie (bains de forêt).

Diplômes / agréments / labels

Accompagnatrice touristique - Coach-praticienne EFT Clinique - Animatrice nature et environnement.



Tél. : 06 88 08 26 41

Mail : samadhitravell@gmail.com

Site : www.samadhitravel.com



Quelques éléments à connaître pour une sortie nature



Comment concilier sortie de terrain et respect de l'environnement ?

La majeure partie des espaces naturels appartient à des propriétaires privés qui acceptent la circulation sur leurs propriétés. **La randonnée pédestre et la pratique du VTT ne peuvent s'effectuer que par le biais d'itinéraires balisés (GR, PR notamment).** Il convient donc de rester impérativement sur les chemins. Il s'agit aussi de limiter les perturbations pour la faune et la flore (dérangements, piétinements...).

Les propriétaires de ces espaces de la Chaîne des Puys et le Syndicat mixte du Parc naturel régional des volcans préconisent donc **un encadrement des groupes par des professionnels** afin de garantir une fréquentation la plus respectueuse possible.



Préparer sa sortie en amont

- **S'informer des réglementations** sur les sorties scolaires et les respecter impérativement.
- **S'informer sur les circuits de promenade**, les circuits balisés, les sites aménagés, les sites de stationnement des bus...
- **Privilégier les sites moins connus de la Chaîne des Puys** tels que le puy de Combegrasse, le puy de Vichatel (près de la maison du Parc à Montlosier), l'impluvium de Volvic...
- **Prévoir des vêtements adaptés** imperméables et chauds, des réserves de nourriture énergétique.
- **Se chauffer de manière adéquate**, même sur des sentiers balisés, le terrain peut être instable, pentu, caillouteux ou glissant.
- **Prévoir des provisions d'eau potable.**
- **Prévoir de quoi rapporter ses déchets.**

Respect des troupeaux dans les estives

Des troupeaux de brebis, de vaches et de chevaux passent la belle saison dans des espaces appelés estives souvent traversés par des chemins de randonnée. Les animaux sont très sensibles aux dérangements qui les stressent, peuvent les affoler et conduire à des accidents. De ce fait, **les chiens doivent toujours être tenus en laisse** et les promeneurs se faire extrêmement discrets à proximité des troupeaux. Fermer les barrières et à chaque fois que c'est possible, contourner les troupeaux pour garantir leur tranquillité.

Respect de la faune et de la flore

- **Ne pas circuler en dehors des chemins**, même en l'absence de clôtures : le piétinement abîme la végétation et met en danger des animaux, par exemple des oiseaux qui nichent au sol...
- **Ne pas détruire** volontairement des petits animaux tels que araignées, chenilles... : on respecte toute la faune.
- **Ne pas cueillir de plantes** : privilégier l'observation ou la photo ; ne pas oublier les risques d'allergies de contact avec certaines plantes.



Cohabiter avec les chasseurs

La période de chasse s'étend du 2^e week-end de septembre au dernier week-end de février. Les jours de battues sont les jeudis, samedis et dimanches. Cette activité est potentiellement dangereuse : chasse au gros gibier (battue aux chiens courants, tirs à balles). **Les chasseurs en battue doivent signaler leur présence par des panneaux, utiliser les parkings autorisés pour la chasse afin de limiter la circulation en véhicule.** Enfin, ne pas oublier qu'ils sont souvent des ayants droit à part entière de ces espaces, parfois propriétaires sur les zones où ils exercent leur activité.

Décaler vos visites de sites naturels en fonction des jours de battues est un gage de sécurité et de tranquillité pour tous les utilisateurs de sites naturels.

Gérer ses déchets

Que ce soit sur les parkings ou en pleine nature, on doit **rapporter tous ses déchets** même encombrants. Prévoir en amont dans le sac à dos de chacun un sac pour mettre tous ses déchets ; on peut même ramasser des déchets plastiques ou métalliques laissés par des personnes peu respectueuses de l'environnement ! Inciter à **utiliser des récipients durables** non jetables au lieu des emballages.



Respecter les aménagements sur les sentiers

La fréquentation touristique engendre par le piétinement des formes d'érosion par destruction progressive de la végétation. De nombreux aménagements ont été entrepris pour stopper cette érosion ou la freiner : mise en défens, seuils, escaliers, clôtures, passages... il convient de **respecter impérativement ces aménagements.**

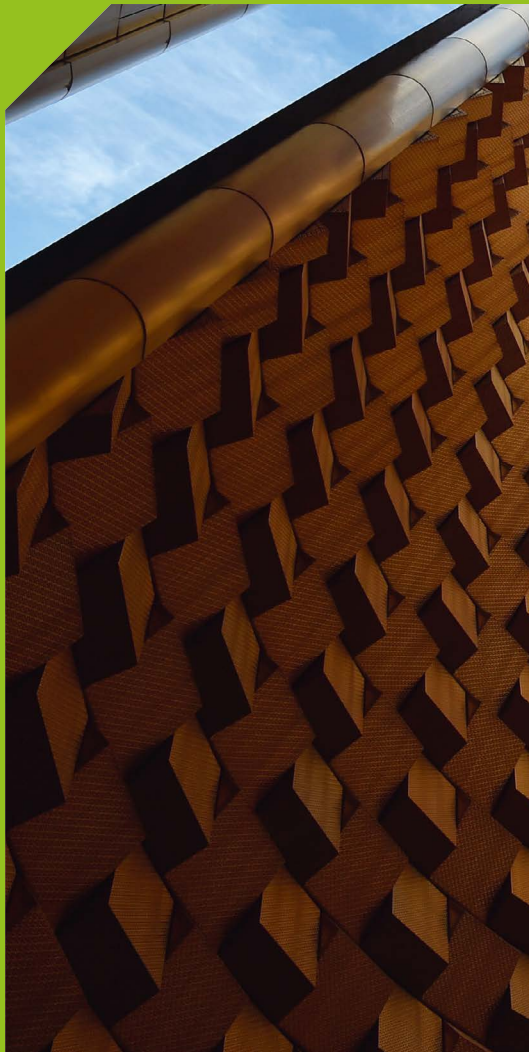
Les groupes ne doivent **pas marcher sur les côtés** ce qui élargit les chemins et détruit la végétation.

Le stationnement des bus

Ne pas stationner devant les barrières d'accès ni obstruer l'accès aux chemins forestiers ou agricoles ; penser aussi aux règles de sécurité au moment de la descente et de la montée dans le bus (circulation de véhicules). Ne pas utiliser de zone de stationnement « sauvage ».

Les grands sites de visite dans la Chaîne des Puys

Plusieurs sites touristiques représentent une offre complémentaire aux visites des espaces naturels. Ils permettent entre autres d'expliquer de manière ludique et pédagogique, les grands phénomènes géologiques à l'échelle de la planète mais aussi à celle de la Chaîne des Puys – faille de Limagne.



Sommet du puy de Dôme

Orcines

Point culminant de la Chaîne des Puys, le puy de Dôme, labellisé GRAND SITE DE FRANCE depuis 2008, offre une vue exceptionnelle sur les 80 volcans endormis et leur alignement parfait. Ce périmètre emblématique permet d'exploiter une grande variété de thèmes tels que volcanisme, biodiversité, paysages, découverte du temple de Mercure... Accès à pied par le chemin des Chèvres, par le sentier des Muletiers au col de Ceysat (entre 45 mn et 1 h d'ascension) ou par le Panoramique des Dômes (train à crémaillère).



Tél. : 04 73 62 21 46
 Mail : accueilPDD@puy-de-dome.fr
 Site : volcan.puy-de-dome.fr/accueil.html
www.panoramiquedesdomes.fr/

Maison du Parc des Volcans

Montlosier, Aydat

La maison du Parc naturel régional des Volcans d'Auvergne propose :

- une exposition permanente illustrée et interactive présentant le territoire du Parc, ses spécificités, et les actions du syndicat mixte qui le gère,
- des expositions temporaires,
- une boutique de produits écologiques, guides et accessoires de randonnée, produits du terroir,
- un espace d'information,
- une salle de conférences de 100 places, des sentiers de découverte et de randonnées,
- un gîte d'étape.



Tél. : 04 73 65 64 26
 Mail : info@parcdesvolcans.fr
 Site : www.parcdesvolcans.fr

Vulcania

Saint-Ours-les-Roches

Vulcania se présente comme un parc d'attractions et d'animations sur le volcanisme mais aussi plus globalement sur notre planète. Ce parc à thème propose de découvrir l'histoire et les paysages de la Chaîne des Puys, les mécanismes internes de notre planète la Terre et de prendre conscience de sa fragilité. Notamment : expériences interactives et ludiques, sensations fortes en 3D, expositions...



Tél. : 04 73 19 70 00
 Mail : bienvenue@vulcania.com
 Site : www.vulcania.com

Volcan de Lemptégy

Saint-Ours-les-Roches

Il s'agit ici de pénétrer à l'intérieur d'un vrai volcan et de parcourir cet univers surréaliste à pied ou en petit train sous la conduite d'un animateur. Ancienne carrière de pouzzolane, le volcan se présente désormais comme un cratère à ciel ouvert. Il s'avère un outil exceptionnel de médiation scientifique.



Tél. : 04 73 62 23 25
 Mail : info@auvergne-volcan.com
 Site : www.auvergne-volcan.com

Grotte de la Pierre de Volvic

Volvic

La grotte de la Pierre de Volvic permet un voyage au cœur d'une coulée de lave et une immersion dans l'univers des tailleurs de pierre dans les années 1900. Cinq espaces muséographiques permettent d'appréhender la taille de la pierre, activité emblématique de la région.



Tél. : 04 73 33 56 92
 Site : www.maisondelapierre-volvic.fr

Sources de Volvic

Volvic

Cet espace d'information de la société des Eaux de Volvic offre une découverte de sa célèbre eau autour de quatre thématiques : l'origine de l'eau minérale naturelle Volvic, l'importance de l'hydratation, le volcanisme et les engagements éco-citoyens de Volvic. Il est possible de regarder des films en salle de cinéma et de déguster les nouveautés ainsi que l'ensemble des produits de la marque.



Tél. : 04 73 64 51 24
 Mail : eivolvic@danone.com
 Site : www.espaceinfo.volvic.fr

Maison de site du Goulet

Volvic

Porte d'entrée de la zone du patrimoine mondial et point de départ des activités de pleine nature, la maison de site du Goulet propose un espace scénographique dédié à l'inscription de la Chaîne des Puys - faille de Limagne au patrimoine mondial de l'UNESCO. Maquette 3D, écrans tactiles et fresque explicative... les dispositifs numériques offrent une première approche du Haut lieu tectonique de la Chaîne des Puys - Faille de la Limagne.



Tél. : 04 73 38 85 41
 Mail : accueil@terravolcana.com
 Site : www.terravolcana.com

Glossaire

- **AMM** : accompagnateur en moyenne montagne
- **BAPAAT** : brevet d'aptitude professionnelle d'assistant animateur technicien de la jeunesse et des sports
- **BASILE** : bac à sable interactif, ludique et éducatif
- **BEATEP** : brevet d'état d'animateur technicien de l'éducation populaire
- **BPJEPS** : brevet professionnel de la jeunesse, de l'éducation populaire et du sport
- **BTA** : brevet de technicien agricole
- **BTSA** : brevet de technicien supérieur agricole
- **CQC** : certificat de qualification complémentaire
- **CQP** : certificat de qualification professionnelle
- **CPIE** : centre permanent d'initiatives pour l'environnement
- **DE** : diplôme d'État
- **EEDD** : éducation à l'environnement et au développement durable
- **LLCE** : langues, littératures et civilisations étrangères
- **OTOP** : optimisation de la foulée, tenue du corps, ouverture des mains, position des bâtons

Contenu : CD63

Crédits photos : Jodie Way, Valentin Uta, Jérôme Chabanne

Conception graphique : boris-sabatier.com



PUY-de-DÔME

CHAÎNE DES PUYs

FAILLE DE LIMAGNE

PATRIMOINE MONDIAL

UNESCO

www.puy-de-dome.fr

