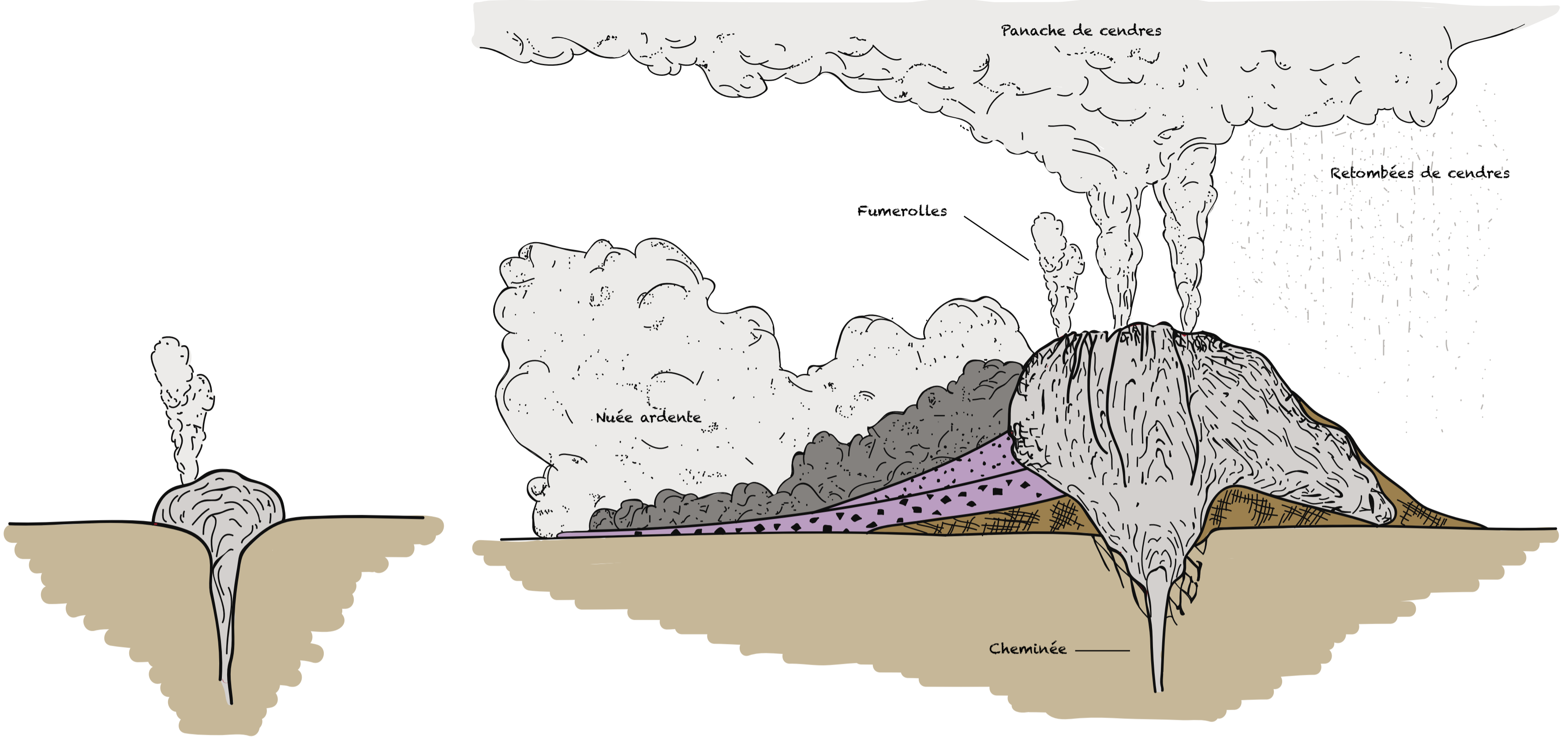
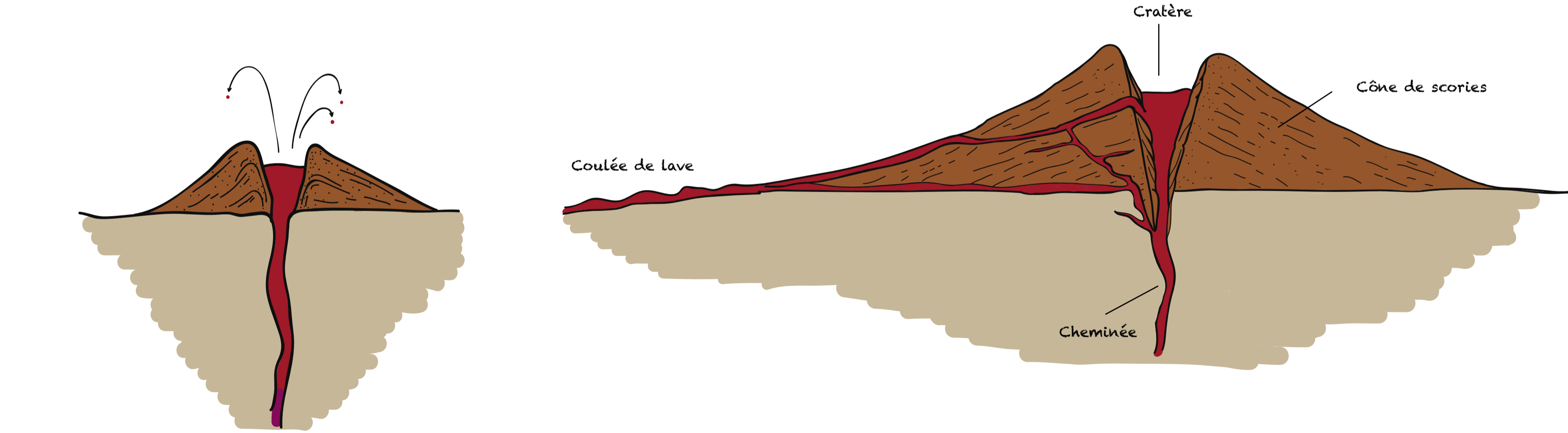


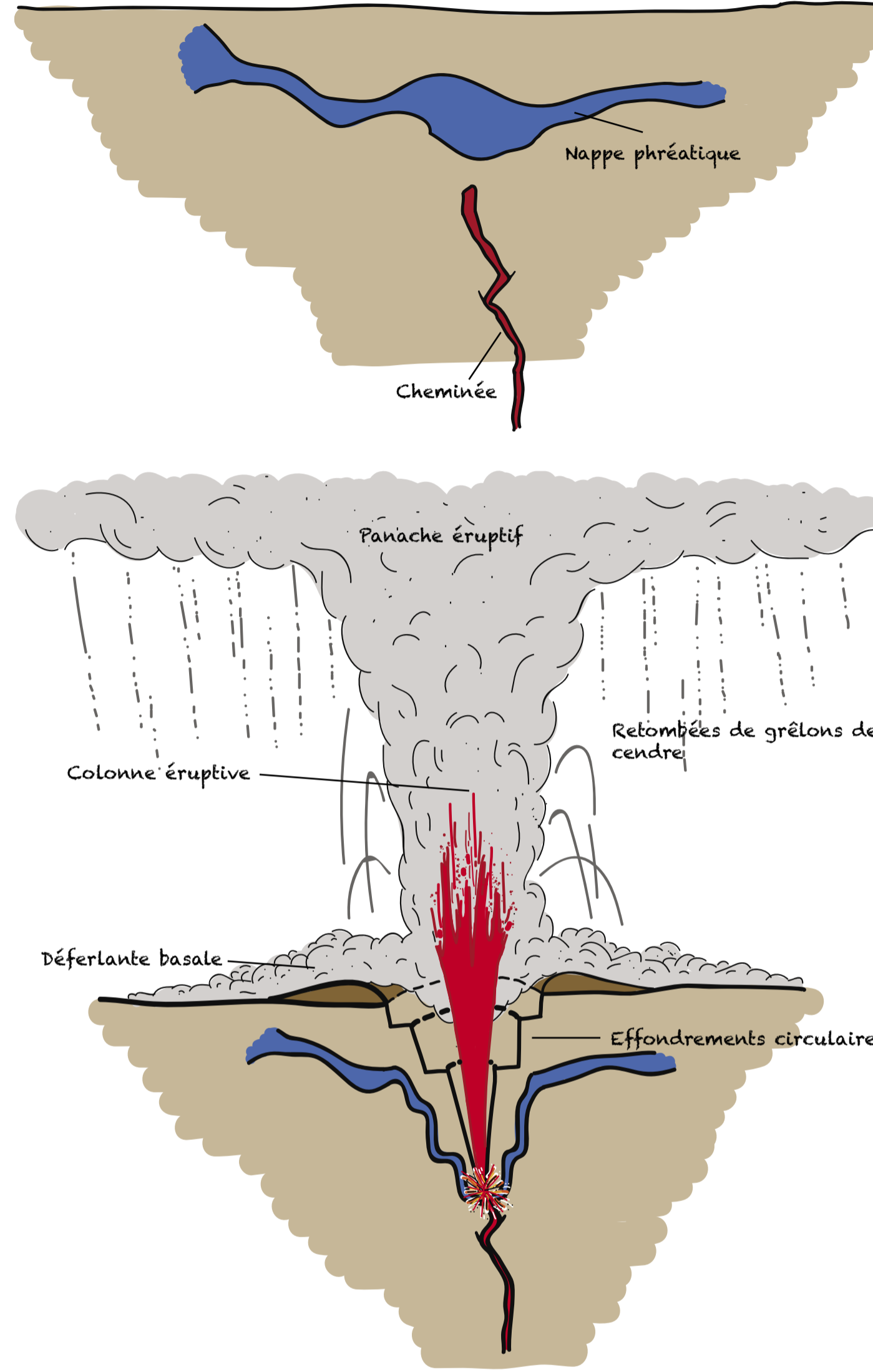
Le DÔME (Volcan explosif)



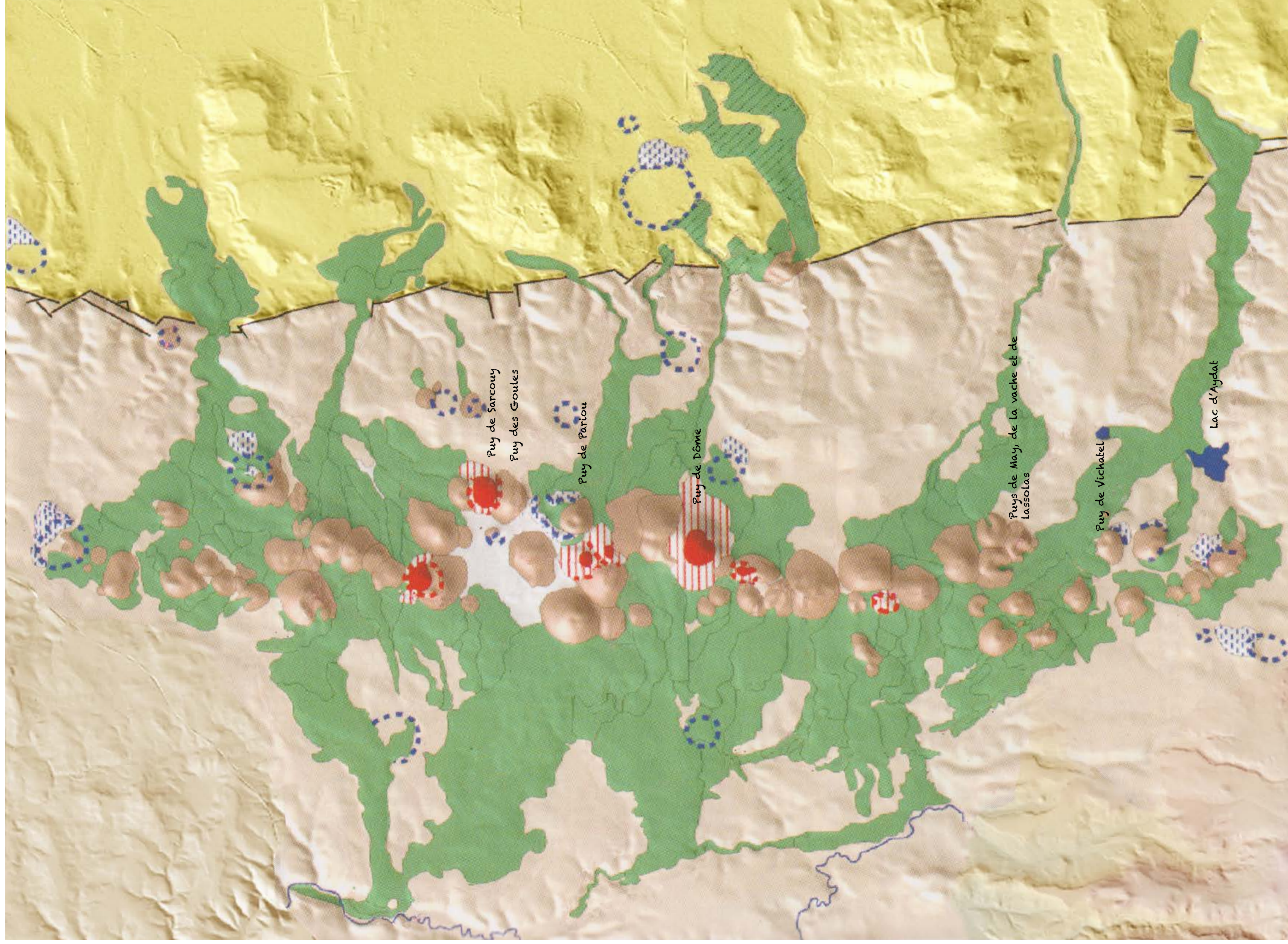
Le CÔNE (Volcan effusif)



Le MAAR (Volcan phréato-magmatique)



CHAÎNE DES PUYs



■ Roches sédimentaires du Bassin de la Limagne

■ Faille

■ Socle plutonique et métamorphique

■ Cône de scories

■ Coulées de laves

■ Cratère de maar basaltique

■ Dépôts de maar basaltique

■ Trachytes, dôme ou aiguilles

■ Brèches d'écroulement et dépôts de nuée ardente

■ Cratère de maar trachytique

«Carte géologique simplifiée de la chaîne des Puy - Faille de Limagne» d'après Pierre Boivin et al. - Carte volcanologique de la Chaîne des Puy. - édition Parc des Volcans, 2009

© Document conçu et réalisé par CARBALA

© C. Lansigu / Laterreendessins.fr

modifiée d'après M Livet et données MNT Craig

